



ASTONDOA 72 GLX

€780,000 • comunidad valenciana Spain • Used • 2002

Presented by

Olivier Haroche
Phone: +34 637 510 716

Barcelona Yachting
Port Olimpic - Local 14
08005 Barcelona
Spain



Details

Make:	ASTONDOA
Model:	72 GLX
Year:	2002
Condition:	Used
Engine:	MAN MAN V12-1360 CRM, 1300 hp
Engine type:	
Fuel type:	Diesel
Length:	21.84 m (71.65 ft)
Beam:	5.45 m (17.88 ft)
Cabins:	0
Berths:	0



Barcelona
Yachting



7zea.com

Description

FR

Astondoa 72 GLX - 2002 - Pavillon espagnol - Prix TTC

Superbe Astondoa 72 GLX construit en 2002 par le chantier espagnol Astondoa, sous pavillon espagnol. Ce yacht de prestige de 21.84 mètres allie élégance, confort, performances et finitions haut de gamme. Parfait pour des croisières en Méditerranée, il a bénéficié d'un entretien rigoureux et d'améliorations techniques majeures bien au-delà de l'équipement standard

Caractéristiques techniques

Chantier Astondoa Espagne

Modèle 72 GLX

Année 2002

Longueur 21.84 m

Largeur 5,45 m

Motorisation 2 x MAN 1300 CV diesel

Heures moteurs 3 500 h

Vitesse de croisière 20 nœuds

Vitesse maximale 24 nœuds

Aménagement intérieur

4 cabines invités dont 1 master 1 VIP et 2 twin

1 cabine équipage indépendante

4 salles de bain pour les invités et 1 salle de bain équipage

9 couchages invités et 2 équipage

Grand salon lumineux avec coin repas et espace détente

Cuisine indépendante entièrement équipée

Finitions haut de gamme en bois verni et sellerie soignée

Améliorations et équipements premium

Stabilisateurs hautes performances d'une valeur supérieure à 400 000 euros

Plateforme de bain allongée pour un accès à la mer facilité

Flybridge entièrement repensé et agrandi avec un hard top rigide

Système domotique complet avec enceintes BOSE intégrées

Système de batteries lithium 4 unités offrant plus d'autonomie et d'efficacité

Système de mouillage entièrement renouvelé plus robuste et performant

Nouvelle hélice de poupe plus efficace que celle d'origine

Flaps remplacés pour une meilleure stabilité en navigation

Dessalinisateur neuf pour une autonomie prolongée

Équipements à bord

2 générateurs Kohler de 20 kVA

Climatisation réversible (7 ans)

Propulseurs d'étrave et de poupe

Passerelle hydraulique

Annexe Williams avec moteur turbojet

Électronique complète Raymarine et Garmin GPS radar pilote automatique VHF

Flybridge équipé avec poste de pilotage coin repas bar et solarium

Entretien assuré par un équipage professionnel à l'année

Visites disponibles sur rendez-vous avec le capitaine

#Astondoa72GLX #AstondoaYachts #LuxuryYacht
#YachtForSale #Superyacht #SpanishFlag
#MediterraneanYachting #YachtLife #BoatShow #YachtBroker
#BarcelonaYachting #YachtCharter #LuxuryLifestyle
#YachtingWorld #MotorYacht #YachtSales #PremiumYacht
#NauticSquare

EN

Astondoa 72 GLX - 2002 - Spanish flag - VAT included

Superb Astondoa 72 GLX built in 2002 by the renowned Spanish shipyard Astondoa under Spanish flag This 21.84 meter luxury yacht combines elegance comfort performance and high-end finishes Perfect for cruising the Mediterranean it has been meticulously maintained and upgraded far beyond standard specifications

Technical specifications

Shipyard Astondoa Spain

Model 72 GLX

Year 2002

Length 21.84 m

Beam 5.45 m

Engines 2 x MAN 1300 HP diesel

Engine hours 3,500 h
Cruising speed 20 knots
Maximum speed 24 knots

Interior layout

4 guest cabins including 1 master 1 VIP and 2 twin
1 independent crew cabin
4 guest bathrooms and 1 crew bathroom
9 guest berths and 2 crew berths
Bright and spacious salon with dining and lounge area
Fully equipped independent galley
High-end woodwork and quality upholstery throughout

Upgrades and premium features

High-performance stabilizers valued over 400,000 euros
Extended bathing platform for easier sea access
Completely redesigned and enlarged flybridge with hard top
Full domotic system with integrated BOSE speakers
Lithium battery system with 4 units for enhanced efficiency and autonomy
Fully renewed anchoring system stronger and more efficient
New bow thruster offering better performance than the original
Replaced flaps improving stability and navigation comfort
New watermaker for extended autonomy

Onboard equipment

2 Kohler generators of 20 kVA
Reversible air conditioning system 7 years
Bow and stern thrusters
Hydraulic gangway
Williams tender with turbojet engine
Complete Raymarine and Garmin electronics including GPS radar autopilot VHF
Flybridge equipped with helm dining area bar and solarium
Professionally maintained year-round by a dedicated crew
Viewings available by appointment with the captain

#Astondoa72GLX #AstondoaYachts #LuxuryYacht
#YachtForSale #Superyacht #SpanishFlag

#MediterraneanYachting #YachtLife #BoatShow #YachtBroker
#BarcelonaYachting #YachtCharter #LuxuryLifestyle
#YachtingWorld #MotorYacht #YachtSales #PremiumYacht
#NauticSquare

ES

Astondoa 72 GLX - 2002 - Bandera española - IVA incluido

Magnífico Astondoa 72 GLX construido en 2002 por el prestigioso astillero español Astondoa bajo bandera española. Este yate de lujo de 21.84 metros combina elegancia, confort, rendimiento y acabados de alta gama. Ideal para navegar por el Mediterráneo, ha sido mantenido meticulosamente y mejorado ampliamente por encima del estándar.

Características técnicas

Astillero Astondoa España
Modelo 72 GLX
Año 2002
Eslora 21.84 m
Manga 5,45 m
Motores 2 x MAN 1300 CV diésel
Horas de motor 3.500 h
Velocidad de crucero 20 nudos
Velocidad máxima 24 nudos

Distribución interior

4 camarotes para invitados incluyendo 1 master 1 VIP y 2 twin
1 camarote de tripulación independiente
4 baños para invitados y 1 baño para tripulación
9 plazas para dormir para invitados y 2 para tripulación
Salón amplio y luminoso con zona de comedor y estar
Cocina independiente totalmente equipada
Acabados en madera barnizada y tapicería de alta calidad

Mejoras y equipamiento premium

Estabilizadores de alto rendimiento valorados en más de 400.000 euros
Plataforma de baño ampliada para un acceso al mar más cómodo
Flybridge rediseñado y ampliado con hard top
Sistema domótico completo con altavoces BOSE integrados

Sistema de baterías de litio con 4 unidades para mayor autonomía y eficiencia

Sistema de fondeo completamente renovado más sólido y eficaz

Nueva hélice de proa con mejor rendimiento que la original

Flaps sustituidos para mayor estabilidad en navegación

Desalinizadora nueva para una mayor autonomía

Equipamiento a bordo

2 generadores Kohler de 20 kVA

Aire acondicionado reversible de 7 años

Hélices de proa y popa

Pasarela hidráulica

Embarcación auxiliar Williams con motor turbojet

Electrónica completa Raymarine y Garmin GPS radar piloto automático VHF

Flybridge equipado con puesto de mando zona de comedor bar y solárium

Mantenido por tripulación profesional todo el año

Visitas disponibles con cita previa con el capitán

#Astondoa72GLX #AstondoaYachts #LuxuryYacht
#YachtForSale #Superyacht #SpanishFlag
#MediterraneanYachting #YachtLife #BoatShow #YachtBroker
#BarcelonaYachting #YachtCharter #LuxuryLifestyle
#YachtingWorld #MotorYacht #YachtSales #PremiumYacht
#NauticSquare

General information

Make:	ASTONDOA
Model:	72 GLX
Year:	2002
Condition:	Used

Engine

Engine:	MAN MAN V12-1360 CRM, 1300 hp
Engine type:	
Fuel type:	Diesel

Measurements

Length:	21.84 m (71.65 ft)
Beam:	5.45 m (17.88 ft)
Deep:	1.55 m (5.09 ft)
Weight:	0 kg (0.00 lb)

Accommodation

Cabins:	0
Berths:	0

Images





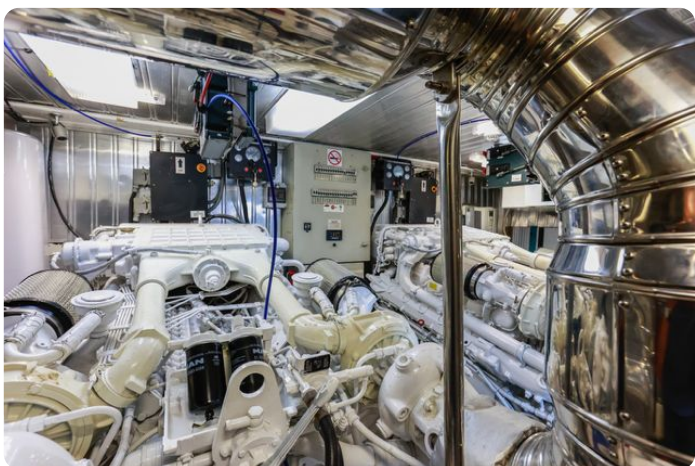
















Barcelona Yachting

Port Olímpic - Local 14

08005 Barcelona

Spain

Phone: +34 637 510 716

<https://www.barcelonayachting.com/>

