



Baron Yachtbau Baron 38

€49,900 • Norddeutschland Germany • Used • 1992

Presented by

Jan Spengler
Phone: +49 4101 5155566

Michael Schmidt & Partner Yachthandels GmbH

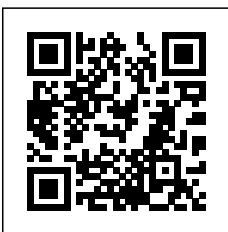
Rübekamp 5
25421 Pinneberg
Germany



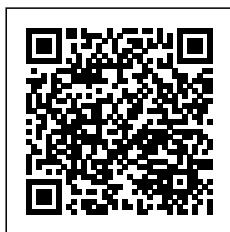
Michael Schmidt & Partner
International Yachtbrokers

Details

Make:	Baron Yachtbau
Model:	Baron 38
Year:	1992
Condition:	Used
Engine:	Volvo Penta 2003 B, 28 hp
Engine type:	
Fuel type:	Diesel
Fuel tank:	100 l (26.42 gal)
Length:	11.5 m (37.73 ft)
Beam:	3.92 m (12.86 ft)
Cabins:	0
Berths:	0



Michael Schmidt &
Partner Yachthandels
GmbH



7zea.com

Description

EN

The Baron 38 by Baron Yachtbau (1993) is a robust, reliable aluminium yacht - built for long journeys and rough conditions. The stable hull ensures safety and seaworthiness, even when the weather changes.

Despite her compact length, she offers a surprising amount of space below deck, with a well-thought-out layout, generous galley and plenty of storage space.

A ship with substance and soul - ideal for those who have more than just day trips in mind.

The entire construction of the ship was carried out under the supervision of Germanischer Lloyd, and was also accepted by it.

Exclusively on offer at Michael Schmidt & Partner. Central Agent! Detailed questions are welcome. Talk to us, we have visited this yacht for you. We will send you further photos and documents including dimensions and headroom on request!

Navigation equipment:

Rudder angle indicator (Raymarine), Odometer (Raymarine), chronometer, Depth Sounder (Raymarine), Log (Raymarine), Autopilot (Raymarine), 2 Plotter with GPS antenna (VDO MAP 7 W plus), VHF Radio (ICON), Wind Station (Raymarine).

Staging and technical:

Water pressure pump, 2 Batteries (290Ah Verbraucher), 3 Battery charger (Pro Budget für Starterbatterie, Pro Charge Ultra 12v-40a), Automatic Bilge Pump, Manual Bilge Pump, Shorepower connector, swimming ladder, Living Room Foldable Table, 8 Winch (ANDERSEN, LEWMAR, HARKEN selbsthöhlend), Winch Electric (LEWMAR), Windex.

Domestic Facilities onboard:

Waste Water Plant, 12V Outlets, 220V Outlets, Heater (Eberspächer), Manual Toilet.

Sails accessories:

Jib Furling System, Bowsprit, Ball bearing slider mainsail, Lazy Bag, Lazy Jack, Sail Bag, Backstay tensioner, Mainsheet traveller, Vang.

Kitchen and appliances:

Galley, Burner.

Accessories notes:

Electric kettle
USB socket
Separation afo
Water

IT

Il Baron 38 di Baron Yachtbau (1993) è uno yacht in alluminio robusto e affidabile, costruito per lunghi viaggi e condizioni difficili. Lo scafo stabile garantisce sicurezza e tenuta di mare, anche quando il tempo cambia.

Nonostante la sua lunghezza compatta, offre una sorprendente quantità di spazio sottocoperta, con un layout ben congegnato, una cucina generosa e molto spazio di stivaggio.

Una nave con sostanza e anima, ideale per coloro che non hanno in mente solo gite di un giorno.

L'intera costruzione della nave fu eseguita sotto la supervisione del Germanischer Lloyd, e fu anche accettata da esso.

In offerta esclusiva da Michael Schmidt & Partner. Agente centrale! Domande dettagliate sono benvenute. Parla con noi, abbiamo visitato questo yacht per te. Su richiesta, vi invieremo ulteriori foto e documenti, comprese le dimensioni e l'altezza libera!

Strumentazione elettronica di navigazione:

Angolo barra (Raymarine), Contamiglia (Raymarine), Cronometro, Ecoscandaglio (Raymarine), Log (Raymarine), Pilota automatico (Raymarine), 2 Plotter con antenna GPS (VDO MAP 7 W plus), Radio VHF (ICON), Stazione vento (Raymarine).

Allestimento tecnico e di coperta:

Autoclave, 2 Batterie (290Ah Verbraucher), 3 Caricabatterie (Pro Budget für Starterbatterie, Pro Charge Ultra 12v-40a), Pompa di sentina automatica, Pompa di sentina manuale, Presa 220V banchina, Scaletta da bagno, Tavolo Salone Abbattibile, 8 Winch (ANDERSEN, LEWMAR, HARKEN selbsthöhlend), Winch Elettrico (LEWMAR), Windex.

Dotazioni domestiche di bordo:

Impianto acque nere, Prese interne 12v, Prese interne 220v, Riscaldamento (Eberspächer), WC marino manuale.

Accessori Vele:

Avvolgi Fiocco, Bompreso, Carrelli a sfera randa, Lazy Bag, Lazy Jack, Sail Bag, Tenditore strallo di poppa, Trasto randa, Vang rigido.

Cucina ed elettrodomestici:

Cucina, Fornello.

Note accessori:

Bollitore elettrico
Presa USB
Separazione afo
Acqua

FR

Le Baron 38 de Baron Yachtbau (1993) est un yacht en aluminium robuste et fiable, construit pour les longs voyages et les conditions difficiles. La coque stable assure la sécurité et la navigabilité, même lorsque le temps change.

Malgré sa longueur compacte, il offre une quantité surprenante d'espace sous le pont, avec un aménagement bien pensé, une cuisine généreuse et beaucoup d'espace de rangement.

Un navire avec de la substance et de l'âme - idéal pour ceux qui ont plus que des excursions d'une journée en tête.

L'ensemble de la construction du navire a été réalisé sous la supervision du Germanischer Lloyd, et a également été accepté par celui-ci.

Exclusivement proposé chez Michael Schmidt & Partner. Agent central ! Les questions détaillées sont les bienvenues. Parlez-nous, nous avons visité ce yacht pour vous. Sur demande, nous vous enverrons d'autres photos et documents, y compris les dimensions et la hauteur sous plafond !

Équipement électronique de navigation:

Indicateur d'angle de barre (Raymarine), Loch (Raymarine), Montre de bord, Sondeur pêche (Raymarine), Loch (Raymarine), Pilote automatique (Raymarine), 2 Plotter GPS (VDO MAP 7 W plus), Radio VHF (ICON), Anémomètre/Girouette (Raymarine).

Equipement de pont:

Eau sous pression, 2 Batteries (290Ah Verbrucher), 3 Chargeur de batterie (Pro Budget für Starterbatterie, Pro Charge Ultra 12v-40a), Pompe de cale automatique, Pompe de cale manuelle, Prise de quai, Echelle de bain, Table pliante de salon, 8 Winch (ANDERSEN, LEWMAR, HARKEN selbstholend), Winch électrique (LEWMAR), Windex.

Equipement intérieur:

Cuve à eaux noires, Prises interieures 12v, Prises interieures 220v, Chauffage (Eberspächer), Toilettes manuelles.

Equipement voiles:

Enrouleur de foc, Bout-dehors, Chariots à bille de GV, Lazy Bag, Lazy Jack, Sac à voile, Ridoir de pataras, barre d'écoute, halebas.

Equipement de confort:

Cuisine, Cuisinière.

Notes équipement:

Bouilloire électrique
Prise USB
Séparation afo
Eau

DE

Die Baron 38 von Baron Yachtbau (1993) ist eine robuste, zuverlässige Aluminiumyacht – gebaut für lange Reisen und raue Bedingungen. Der stabile Rumpf sorgt für Sicherheit und Seegängigkeit, auch wenn das Wetter umschlägt.

Trotz ihrer kompakten Länge bietet sie überraschend viel Platz unter Deck, mit durchdachter Aufteilung, großzügiger Pantry und viel Stauraum.

Ein Schiff mit Substanz und Seele – ideal für alle, die mehr als nur Tagesausflüge im Sinn haben.

Der gesamte Bau des Schiffes ist unter der Aufsicht des germanischen Lloyd erfolgt, und auch durch diesen abgenommen worden.

Exklusiv im Angebot bei Michael Schmidt & Partner. Central Agent! Detailfragen sind herzlich willkommen. Sprechen Sie uns an, wir haben diese Yacht für Sie besichtigt. Weiter Fotos und Unterlagen inkl. der Maße und Stehhöhen senden wir Ihnen auf Anfrage zu!

Navigation elektronische Instrumentation:

Ruderlageanzeiger (Raymarine), Logge (Raymarine), Chronometer, Echolot (Raymarine), Log (Raymarine), Autopilot (Raymarine), 2 Kartenplotter mit GPS (VDO MAP 7 W plus), UKW-Funk (ICON), Windmessanlage (Raymarine).

Deck und technische Ausrüstung:

Druckwasserpumpe, 2 Batterien (290Ah Verbrucher), 3 Batterieladegerät (Pro Budget für Starterbatterie, Pro Charge Ultra 12v-40a), automatische Bilgepumpe, manuelle Bilgepumpe, Landanschluß, Badeleiter, Klappbarer Wohnzimmertisch, 8 Winschen (ANDERSEN, LEWMAR, HARKEN selbstholend), Winschen elektrisch (LEWMAR), Windex.

Anlagen an Bord:

Faekalientank, 12V Steckdose, 220V Steckdose, Heizung (Eberspächer), manuelles WC.

Rigg:

Rollfockanlage, Bugspriet, kugelgelagerte Maststrutscher, Lazy Bag, Lazy Jack, Segelsack, Achterstagsspanner, Grossschottraveller, Baumniederholer.

Küchen-und Haushaltsgeräte:

Pantry, Herd.

Hinweis-Zubehör:

Wasserkocher
USB-Steckdose
Trenntafo
Wasserfilter

ES

El Baron 38 de Baron Yachtbau (1993) es un yate de aluminio robusto y fiable, construido para viajes largos y condiciones difíciles. El casco estable garantiza la seguridad y la navegabilidad, incluso cuando cambia el clima.

A pesar de su longitud compacta, ofrece una sorprendente cantidad de espacio debajo de la cubierta, con un diseño bien pensado, una cocina generosa y mucho espacio de almacenamiento.

Un barco con sustancia y alma, ideal para aquellos que tienen en mente algo más que excursiones de un día.

Toda la construcción del barco se llevó a cabo bajo la supervisión de Germanischer Lloyd, y también fue aceptada por ella.

Exclusivamente en oferta en Michael Schmidt & Partner. ¡Agente central! Las preguntas detalladas son bienvenidas. Hable con nosotros, hemos visitado este yate para usted. ¡Le enviaremos más fotos y documentos, incluidas las dimensiones y el espacio libre si lo solicita!

Instrumentación electrónica de navegación:

Indicador de ángulo de timón (Raymarine), Cuenta millas (Raymarine), Cronómetro, Sonda (Raymarine), Corredera (Raymarine), Piloto automático (Raymarine), 2 Plotter con antena GPS (VDO MAP 7 W plus), Radio VHF (ICON), Equipo de viento (Raymarine).

Equipo técnico y de cubierta:

Bomba de agua dulce, 2 Baterías (290Ah Verbrucher), 3 Cargador de batería (Pro Budget für Starterbatterie, Pro Charge Ultra 12v-40a), Bomba de achique automática, Bomba de achique manual, Toma de 220V para el puerto, Escalera de baño, Mesa plegable para sala de estar, 8 Winch (ANDERSEN, LEWMAR, HARKEN selbstholend), Cabrestante eléctrico (LEWMAR), Windex.

Enseres domesticos de abodo:

Instalación aguas negras, Tomas de 12v, Enchufes de 220v, Calefacción (Eberspächer), WC marino manual.

Accesorios Velas:

Enrollador de foque, Bauprés, Carros para guía de vela mayor, Lazy Bag, Lazy Jack, Bolsa de vela mayor, Tensor backstay, Caro de escota de mayor, Contra.

Cocina y electrodomésticos:

Cocina, Fogón.

Notas accesorios:

Hervidor eléctrico
Toma USB
Separación afo
Aguá

NL

De Baron 38 van Baron Yachtbau (1993) is een robuust, betrouwbaar aluminium jacht – gebouwd voor lange reizen en ruige omstandigheden. De stabiele romp zorgt voor veiligheid en zeewaardigheid, zelfs als het weer omslaat.

Ondanks haar compacte lengte biedt ze onderdeks verrassend veel ruimte, met een doordachte indeling, royale kombuis en veel bergruimte.

Een schip met inhoud en ziel – ideaal voor wie meer dan alleen dagtochten in gedachten heeft.

De gehele bouw van het schip werd onder toezicht van Germanischer Lloyd uitgevoerd en werd ook door het schip geaccepteerd.

Exclusief aangeboden bij Michael Schmidt & Partner. Centrale agent! Gedetailleerde vragen zijn welkom. Praat met ons, wij hebben dit jacht voor u bezocht. Op verzoek sturen wij u verdere foto's en documenten inclusief afmetingen en stahoogte!

Elektronische navigatie-instrumenten:
Roerhoek indicator (Raymarine), Log (Raymarine), Chronometer, Dieptemeter (Raymarine), Log (Raymarine), Autopilot (Raymarine), 2 Kaartplotter met GPS-antenne (VDO MAP 7 W plus), Marifoon (ICON), Windmeter (Raymarine).

Technische- en dekuitrusting:
Waterdruk systeem, 2 Accu's (290Ah Verbraucher), 3 Acculader (Pro Budget für Starterbatterie, Pro Charge Ultra 12v-40a), Automatische bilgepomp, Handmatige bilgepomp, Walaansluiting 230V, Zwemtrap, Opklapbare salontafel, 8 Lier (ANDERSEN, LEWMAR, HARKEN selbsthöhlend), Elektrische lier (LEWMAR), Windex.

Huishoudelijke apparatuur aan boord:
Fecaliëntank, 12V Stopcontacten, 230V Stopcontacten, Verwarming (Eberspächer), Handmatige toilet.

Accessoires Zeilen:
Rolfok systeem, Boegspriet, Grootzeil kogelgelagerde karren, Lazy Bag, Lazy-Jack systeem, Zeil tas, Achterstagspanner, Grootshoort traveller, Giek neerhouder.

Keuken & Apparatuur:
Keuken, Fornois.

Opmerkingen over accessoires:
Waterkoker
USB-aansluiting
Scheiding afo
Water

RU
Baron 38 от Baron Yachtbau (1993) — прочная, надежная алюминиевая яхта, созданная для длительных путешествий и суровых условий. Устойчивый корпус обеспечивает безопасность и мореходность даже при смене погоды.

Несмотря на свою компактную длину, она предлагает удивительно много места под палубой, с хорошо продуманной планировкой, просторным камбузом и большим количеством места для хранения.

Корабль с содержанием и душой – идеально подходит для тех, кто думает не только о однодневных поездках.

Вся постройка корабля велась под руководством Germanischer Lloyd, и также была им принята.

Эксклюзивно в Michael Schmidt & Partner. Центральный агент! Подробные вопросы приветствуются. Поговорите с нами, мы посетили эту яхту для вас. Мы вышлем вам дополнительные фотографии и документы, включая размеры и высоту по запросу!

Электронные навигационные приборы:
Угол поворота (Raymarine), спидометр (Raymarine), chronometer, Эхолот (Raymarine), Вход (Raymarine), Автопилот (Raymarine), 2 Плоттер с GPS антенны (VDO MAP 7 W plus), Радио VHF (ICON), Ветровая установка (Raymarine).

Техническое оснащение и оснащение палубы:
Автоклав, 2 аккумулятора (290Ah Verbraucher), 3 Зарядное устройство (Pro Budget für Starterbatterie, Pro Charge Ultra 12v-40a), Автоматический трюмный насос, Ручной трюмный насос, Прямая розетка от причала, Трап ванной, Складной стол для гостиной, 8 Лебедка (ANDERSEN, LEWMAR, HARKEN selbsthöhlend), Электрическая лебедка (LEWMAR), Windex.

Бытовое оснащение на борту:
Установка для сточных вод, Внутренние розетки 12v, Внутренние розетки 220v, Отопление (Eberspächer), Ручной морской туалет.

Аксессуары паруса:
Устройство кливер, Бушприт, Ball bearing slider mainsail, Lazy Bag, Джек лениво, Парусный чехол, Backstay tensioner, Mainsheet traveller, Ванг.

Кухня и бытовые приборы:
Кухня, плитой.

Дополнительные примечания:
Электрический чайник
USB-разъем
Сепарация афо
Вода

General information

Make:	Baron Yachtbau
Model:	Baron 38
Year:	1992
Condition:	Used

Engine

Engine:	Volvo Penta 2003 B, 28 hp
Engine type:	
Fuel type:	Diesel
Fuel tank:	100 l (26.42 gal)

Measurements

Length:	11.5 m (37.73 ft)
Beam:	3.92 m (12.86 ft)
Deep:	1.9 m (6.23 ft)
Weight:	7800 kg (17,195.77 lb)

Accommodation

Cabins: 0

Berths: 0

Images



Baron 38 DER LETZTE BARON 20



Baron 38 DER LETZTE BARON 22



Baron 38 DER LETZTE BARON 23



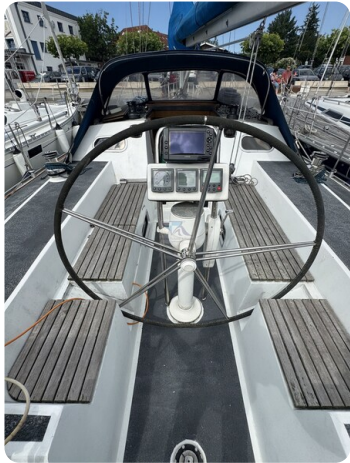
Baron 38 DER LETZTE BARON 30



Baron 38 DER LETZTE BARON 34



Baron 38 DER LETZTE BARON 46



Baron 38 DER LETZTE BARON 43



Baron 38 DER LETZTE BARON 44



Baron 38 DER LETZTE BARON 76



Baron 38 DER LETZTE BARON 72



Baron 38 DER LETZTE BARON 58



Baron 38 DER LETZTE BARON 55



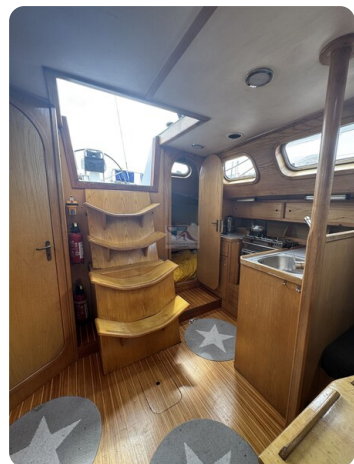
Baron 38 DER LETZTE BARON 53



Baron 38 DER LETZTE BARON 52



Baron 38 DER LETZTE BARON 59



Baron 38 DER LETZTE BARON 51



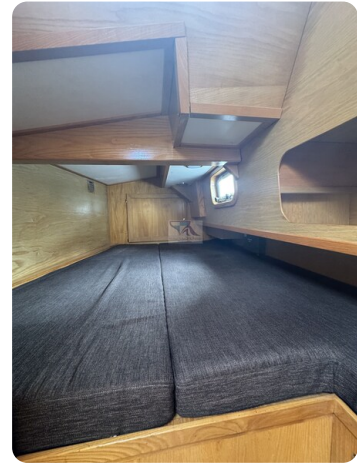
Baron 38 DER LETZTE BARON 71



Baron 38 DER LETZTE BARON 75



Baron 38 DER LETZTE BARON 62



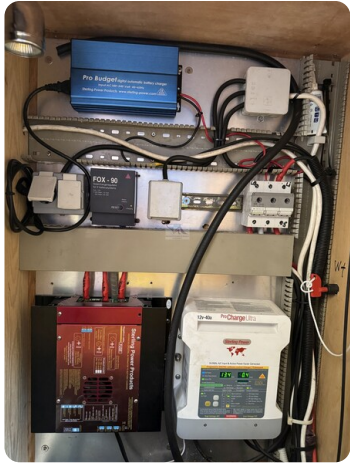
Baron 38 DER LETZTE BARON 61



Baron 38 DER LETZTE BARON 68



Baron 38 DER LETZTE BARON 6



Baron 38 DER LETZTE BARON 67



Baron 38_1

Michael Schmidt & Partner Yachthandels GmbH

Rübekamp 5
25421 Pinneberg
Germany

Phone: +49 4101 5155566

<https://www.msp-yacht.de>



Michael Schmidt & Partner
International Yachtbrokers