



Bavaria Bavaria 46 Vision

€270,000 • Griechenland Greece • Used • 2015

Presented by

Jan Spengler
Phone: +49 4101 5155566

Michael Schmidt & Partner Yachthandels GmbH

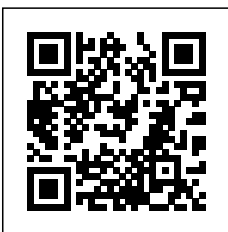
Rübekamp 5
25421 Pinneberg
Germany



Michael Schmidt & Partner
International Yachtbrokers

Details

Make:	Bavaria
Model:	Bavaria 46 Vision
Year:	2015
Condition:	Used
Engine:	Volvo Penta, 75 hp
Engine type:	
Fuel type:	Diesel
Fuel tank:	210 l (55.48 gal)
Length:	13.99 m (45.90 ft)
Beam:	4.19 m (13.75 ft)
Cabins:	0
Berths:	0



Michael Schmidt &
Partner Yachthandels
GmbH



7zea.com

Description

EN

The Bavaria 46 is a 2-cabin version, only sailed by the owner in excellent condition.

2. Owner

Exclusively on offer at Michael Schmidt & Partner. Central Agent! Detailed questions are welcome.

Navigation equipment:

Radar Antenna, Electronic engine control, Chain counter, Plotter with GPS antenna.

Staging and technical:

Fume/Gas Detector, Engine Alarm, Water pressure pump, Teak Side Decks, Deck Shower, Twin Steering, Stern Thruster (hydraulisch), Bow Thruster (hydraulisch), Courtesy Lights, Gangway, Platform, Manual Bilge Pump, Teak Cockpit, Shorepower connector, Water harbor connector system, Electric Windlass, swimming ladder, Outboard Engine Support Bracket, cockpit table (elektrisch absenkbar), Tender (mit Außenborder und Halterung), 2 guard rails with gates, Horn.

Domestic Facilities onboard:

Warm Water System, Waste Water Plant, 12V Outlets, 220V Outlets, 2 Manual Toilet.

Security equipment:

Barometer, Binoculars, Life Jackets, Safety equipment within 50 miles, Emergency Handheld Fires, Parachute flares with red light, Chart tools.

Entertainment:

2 Speakers (im Salon und im Cockpit), Satellite TV antenna, Satellite Receiver, Hi-Fi.

Sails accessories:

Gennaker equipment, Jib Furling System, Mainsail Furling System, Backstay tensioner.

Kitchen and appliances:

Burner, Mechanical Refrigerator.

Upholstery:

Hull Cover (Wintercover), Cockpit Cushions, Window Cover, Instrument Cover.

Accessories notes:

Generator: Fisher Panda, approx. 70h

IT

Il Bavaria 46 è una versione a 2 cabine, navigata solo dall'armatore in ottime condizioni.

2. Proprietario

In esclusiva presso Michael Schmidt & Partner. Agente centrale! Domande dettagliate sono benvenute.

Strumentazione elettronica di navigazione:

Antenna radar, Comando motori elettronico, Contometri catena, Plotter con antenna GPS.

Allestimento tecnico e di coperta:

Allarme fumo/gas, Allarme motore, Autoclave, Camminamenti laterali in teak, Doccia esterna, Doppia timoneria, Elica di poppa - stern thruster (hydraulisch), Elica di prua - bow thruster (hydraulisch), Luci di cortesia, Passerella, Piattaforma, Pompa di sentina manuale, Pozzetto Teak, Presa 220V banchina, Presa acqua banchina, Salpa Ancore Elettrico, Scaletta da bagno, Supporto motore fuoribordo, Tavolo pozzetto (elektrisch absenkbar), Tender (mit Außenborder und Halterung), 2 Tientibene con cancelletti, Tromba.

Dotazioni domestiche di bordo:

Boiler, Impianto acque nere, Prese interne 12v, Prese interne 220v, 2 WC marino manuale.

Dotazioni di sicurezza:

Barometro, Binocolo, Cinture di salvataggio, Dotazioni di sicurezza entro 50 miglia, Fuochi a mano a luce rossa, Razzi a paracadute a luce rossa, Strumenti da carteggio.

Intrattenimento:

2 Altoparlanti (im Salon und im Cockpit), Antenna Satellitare TV, Ricevitore satellitare, Stereo.

Accessori Vele:

Attrezzatura Gennaker, Avvolgi Fiocco, Avvolgi Randa, Tenditore strallo di poppa.

Cucina ed elettrodomestici:

Fornello, Frigorifero meccanico.

Tappezzerie:

Copriscafo (Wintercover), Cuscineria Pozzetto, Teli copri finestra, Telo copriconsolle.

Note accessori:

Generatore: Fisher Panda, circa 70 ore

FR

Le Bavaria 46 est une version 2 cabines, uniquement naviguée par le propriétaire en excellent état.

2. Propriétaire

En exclusivité chez Michael Schmidt & Partner. Agent central ! Les questions détaillées sont les bienvenues.

Equipement électronique de navigation:

Antenne radar, Commande électrique, Compteur de chaîne, Plotter GPS.

Equipement de pont:

Alarme gaz, Alarme moteur, Eau sous pression, Passavant en teck, Douche de cockpit, Double barre à roue, Propulseur de poupe (hydraulisch), Propulseur d'étrave (hydraulisch), Éclairage de courtoisie, Passerelle, Plateforme arrière, Pompe de cale manuelle, Cockpit en teck, Prise de quai, Connexion eau sous pression à quai, Guindeau électrique, Echelle de bain, Chaise support HB, table de cockpit (elektrisch absenkbar), Annexe (mit Außenborder und Halterung), 2 Filières avec sortie latérale, Corne.

Equipement intérieur:

Ballon d'eau chaude, Cuve à eaux noires, Prises interieures 12v, Prises interieures 220v, 2 Toilettes manuelles.

Equipement de sécurité:

Baromètre, Jumelles, Gilets de sauvetage, Equipement sécurité jusqu'à 50 miles, Feux à main, Fusées parachutes, Tableau à outils.

Divers:

2 Haut-parleurs (im Salon und im Cockpit), Antenne satellite TV, Récepteur satellite, Hi-Fi.

Equipement voiles:

Équipement Gennaker, Enrouleur de foc, Enrouleur de grand voile, Ridoir de pataras.

Equipement de confort:

Cuisinière, Groupe froid.

Sellerie et tauds:

Taud d'hivernage (Wintercover), sellerie de cockpit, Tauds de pare-brise, Taud de console.

Notes équipement:

Générateur : Fisher Panda, env. 70h

DE

Die Bavaria 46 ist eine 2-Kabinen-Version, nur Eignergesegelt in einem hervorragendem Zustand.

2. Eigner

Exklusiv im Angebot bei Michael Schmidt & Partner. Central Agent! Detailfragen sind herzlich willkommen.

Navigation elektronische Instrumentation:

Radarantenne, Elektronische Motorensteuerung, Kettenzählwerk, Kartenplotter mit GPS.

Deck und technische Ausrüstung:

Gas Alarm, Motoralarm, Druckwasserpumpe, Teak auf Laufdecks, Cockpitdusche, Doppelsteueranlage, Heckstrahlruder (hydraulisch), Bugstrahlruder (hydraulisch), Nachtbeleuchtung, Gangway, Plattform, manuelle Bilgepumpe, Teak im Cockpit, Landanschluß, Wasseranschluss, elektrische Ankerwinde, Badeleiter, Außenborder-Halterung, Cockpittisch (elektrisch absenkbar), Beiboot (mit Außenborder und Halterung), 2 Relingsdurchstiege, Signalhorn.

Anlagen an Bord:

Warmwasserbereiter, Faekalientank, 12V Steckdose, 220V Steckdose, 2 manuelles WC.

Sicherheit:

Barometer, Fernglas, Rettungswesten, Sicherheitsausrüstung Fahrtgebiet bis 50 sm offshore, Seenotfackeln, Seenotsignale, Kartenbesteck.

Unterhaltung:

2 Lautsprecher (im Salon und im Cockpit), Satelliten-Antenne TV, Sat-Anlage, Stereoanlage.

Rigg:

Gennaker-Ausrüstung, Rollfockanlage, Rollgross, Achterstagsspanner.

Küchen-und Haushaltsgeräte:

Herd, Kompressor Kühlschrank.

Polster und Persenninge:

Ganzpersenning (Wintercover), Cockpitpolster, Persenning für Fenster, Instrumenten Abdeckung.

Hinweis-Zubehör:

Generator: Fisher Panda, ca. 70h

ES

El Bavaria 46 es una versión de 2 camarotes, solo navegado por el propietario en excelentes condiciones.

2. Propietario

Oferta exclusiva en Michael Schmidt & Partner. ¡Agente central! Las preguntas detalladas son bienvenidas.

Instrumentación electrónica de navegación:

Antena de radar, Control de motor electrónico, Contador cadena, Plotter con antena GPS.

Equipo técnico y de cubierta:

Alarma gas, Alarma motor, Bomba de agua dulce, Pasillos laterales en teca, Ducha externa, Doble rueda de timón, Hélice de popa (hydraulisch), Hélice de proa (hydraulisch), Luces de cortesía, Pasarela, Plataforma, Bomba de achique manual, Bañera en teca, Toma de 220V para el puerto, Toma de agua para el puerto, Molinete eléctrico, Escalera de baño, Soporte

motor fueraborda, mesa de bañera (elektrisch absenkbar), Auxiliar (mit Außenborder und Halterung), 2 Guardamancebos con entradas, Bocina.

Enseres domesticos de abodo:

Calentador, Instalación aguas negras, Tomas de 12v, Enchufes de 220v, 2 WC marino manual.

Equipo de seguridad:

Barómetro, Prismáticos, Chalecos salvavidas, Equipo de seguridad a 50 millas, Bengalas de mano, Bengalas con paracaídas a la luz roja, Mesa de cartas.

Entretenimiento:

2 Altavoces (im Salon und im Cockpit), Antena de TV satelital, Receptor satélite, Stereo.

Accesorios Velas:

Maniobra Genaker, Enrollador de foque, Enrollador de mayor, Tensor backstay.

Cocina y electrodomésticos:

Fogón, Frigorífico mecánico.

Tapicerías:

Funda del barco (Wintercover), Cojinería bañera, Cubre ventanas, Funda consola.

Notas accesorios:

Generador: Fisher Panda, aprox. 70h

NL

De Bavaria 46 is een versie met 2 hutten, alleen door de eigenaar gezeild in uitstekende staat.

2. Eigenaar

Exclusief in de aanbieding bij Michael Schmidt & Partner. Centrale agent! Gedetailleerde vragen zijn welkom.

Elektronische navigatie-instrumenten:

Radar antenne, Elektronische motorbediening, Kettingteller, Kaartplotter met GPS-antenne.

Technische- en dekuitrusting:

Rook-/gasmelder, Motor Alarm, Waterdruk systeem, Teak op gangboorden, Buitendouche, Dubbele besturing, Hekschroef (hydraulisch), Boegschroef (hydraulisch), Sfeerverlichting, Loopplank, Platform, Handmatige bilgepomp, Teak in kuip, Walaansluiting 230V, Walaansluiting voor water, City-/Water-connection, Elektrische ankerlier, Zwemtrap, Buitenboordmotor motorsteun, Kuitafel (elektrisch absenkbar), Bijboot (mit Außenborder und Halterung), 2 Zeereling met opening, Hoorn.

Huishoudelijke apparatuur aan boord:

Warmwater boiler, Fecaliëntank, 12V Stopcontacten, 230V Stopcontacten, 2 Handmatige toilet.

Veiligheidsuitrusting:

Barometer, Verrekijker, Reddingsvesten, Veiligheidsuitrusting binnen 50 mijl buitengaats, Noodvuurwerk - fakkels, Rood licht parachute (fakkels), Navigatie kaarten onderdelen.

Vermaak:

2 Luidsprekers (im Salon und im Cockpit), Satelliet TV-antenne, Satelliet ontvanger, Stereo.

Accessoires Zeilen:

Gennaker Uitrusting, Rolfok systeem, Grootzeil rolsysteem, Achterstagsspanner.

Keuken & Apparatuur:

Fornuis, Kompressor koelkast.

Bekleding:

Winterpyjama (Wintercover), Kuipkussens, Zonnezeilen voor ramen, Stuurstand afdekking.

Opmerkingen over accessoires:
Generator: Fisher Panda, ca. 70 uur

RU
Bavaria 46 - это 2-каютная версия, управляемая только владельцем в отличном состоянии.
2. Владелец

Эксклюзивно в Michael Schmidt & Partner. Центральный агент! Подробные вопросы приветствуются.

Электронные навигационные приборы:
антенна РЛС, Electronic engine control, Сеть счетчик, Плоттер с GPS антенны.

Техническое оснащение и оснащение палубы:
Аварийный сигнал газа, Аварийный сигнал двигателя, Автоклав, Боковые проходы из тика, внешняя душа, Двойной штурвал, Винт кормы - sterntrester (hydraulisch), Винт носовой части - bowtrester (hydraulisch), любезность фонари, сходни, Платформа, Ручной трюмный насос, Колодец из тика, Прямая розетка от причала, Прямая розетка от причала, Электрическая якорная лебедка, Трап ванной, Устройство двигателя за бортом, cockpit table (elektrisch absenkbar), Тендер (mit Außenborder und Halterung), 2 guard rails with gates, Рупор.

Бытовое оснащение на борту:
котлом, Установка для сточных вод, Внутренние розетки 12v, Внутренние розетки 220v, 2 Ручной морской туалет.

Оборудование для обеспечения безопасности:
барометр, бинокль, Спасательные жилеты, Safety equipment within 50 miles, Ручные вспышки красного света, Парашют ракеты в светло-красного, Инструменты График.

Развлечения:
2 динамиков (im Salon und im Cockpit), спутниковая антенна, Спутниковое приемное устройство, Привет-Fi.

Аксессуары паруса:
Генакер оборудование, Устройство кливер, Устройство для гафельного паруса, Backstay tensioner.

Кухня и бытовые приборы:
плитой, Холодильник механического типа.

Обивка:
Покрыв корпуса (Wintercover), Кокпит подушки, Задвижки для окон, Защитное покрытие консоли.

Дополнительные примечания:
Генератор: Fisher Panda, около 70 часов

General information

Make:	Bavaria
Model:	Bavaria 46 Vision
Year:	2015
Condition:	Used

Engine

Engine:	Volvo Penta, 75 hp
Engine type:	
Fuel type:	Diesel
Fuel tank:	210 l (55.48 gal)

Measurements

Length:	13.99 m (45.90 ft)
Beam:	4.19 m (13.75 ft)
Deep:	2.04 m (6.69 ft)
Weight:	12800 kg (28,218.69 lb)

Accommodation

Cabins:	0
Berths:	0



Bav 46-2_msp756752 1



Bav 46-2_msp756752 3



Bav 46-2_msp756752 5



Bav 46-2_msp756752 6



Bav 46-2_msp756752 7



Bav 46-2_msp756752 8



IBav 46-2_msp756752 11



Bav 46-2_msp756752 12



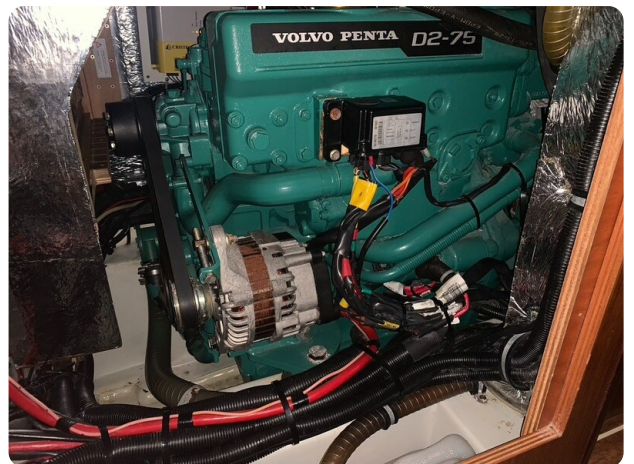
Bav 46-2_msp756752 13



Bav 46-2_msp756752 14



Bav 46-2_msp756752 15



Bav 46-2_msp756752 16



Bav 46-2_msp756752 17



b5



b2



b2



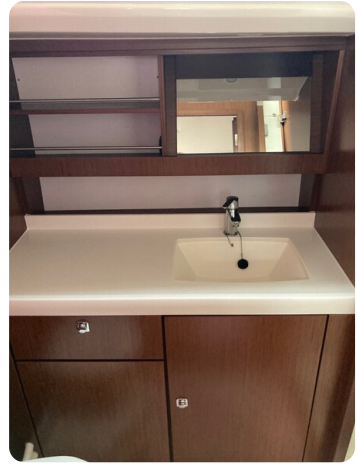
B11



B1



b5



b4



b8

Michael Schmidt & Partner Yachthandels GmbH

Rübekamp 5
25421 Pinneberg
Germany

Phone: +49 4101 5155566

<https://www.msp-yacht.de>



Michael Schmidt & Partner
International Yachtbrokers