



Boathome Amazone

€288,000 • Strassbourg France • Used • 2021

Presented by

Sjoerd Kampen
Phone: 0031(0)6-54723943

Scheepsmakelaardij Goliath

Hendrik Bulhuisweg 2
8606 KB SNEEK
Netherlands



Details

Make:	Boathome
Model:	Amazone
Year:	2021
Condition:	Used
Engine type:	
Length:	15 m (49.21 ft)
Beam:	4.85 m (15.91 ft)
Cabins:	0
Berths:	0



Scheepsmakelaar
dij Goliath



7zea.com

Description

EN
Sailing Houseboat

Beautiful Electric sailing houseboat for sale immediately! The gasoline engines have been replaced for 2 x 10 kW electrical turbines. In France this boat may therefore be eligible for subsidy. In France this can be up to 10%. On the pictures you can still see the gasoline engines. The beauty of the Pods is that they are not visible. New photos will be coming soon.

Like every Boathome, the Amazon is made with the utmost care in the factory in France. Finished in March 2021 as a demo for Boathome itself. That is why the price is lower than a newly built houseboat. As a demo she is built complete with all options.

A berth we can also help you with.

The boat can also be delivered without the electric motors. The price is then 271,500 euros excluding VAT.

Length: 15m, width: 4.85m, draft: 0.97m

Vertical clearance: 3.35 m

Ceiling height: 2.31 m

Living space: 44 m². Front terrace: 12 m², roof terrace: 66 m² of which 20 m² solar panels (12 panels of 3 kW)

The hull is made of steel (S235 -5mm) with epoxy paint (interior 200 µm m exterior 350 µm m) Flooring: PVC coating thickness 8 mm - Coretec. Walls: Wood 19mm Laminate. Ceilings: stretch ceiling

Terrace: Foamlite Strie 15mm

An AVG bow thruster 1x 10 kW. Steering position inside.

The technology is incorporated in the hulls of the Catamaran with another 40 m³ of storage space, accessible through hatches.

Battery pack of gel batteries for 48V, 1250 Ah and 60kW power.

Drinking water tank 2500 l. Water treatment with filters and UV lamp. Grey water with grease separator. Waste water treatment with a biological system from Tom Logic.

Air conditioning 5 kW for heating and cooling. 2x 1000 W infrared panels. Insulation: high quality graphite polystyrene.

15 -17 kg / m³. Wall insulation thicknesses: 200 mm. Insulation thickness floors and ceilings: 180mm.

Kitchen with dishwasher, refrigerator with freezer, gas hob and sink. Furthermore, a home automation system, alarm system and much more.

The boat is sold with all its furniture. The engines can be replaced with 2x 10 kW pods at no cost. The boat should

currently cost at least € 500,000 excl. VAT, as a new build. But then you have a delivery time of almost a year. Now it is a matter of transporting it on a truck to the location of your choice and you can sail right there and enjoy the Amazon.

Only used for 1 year since March 2021.

Now there are gasoline engines mounted but they can be replaced for with electric motors (2x 10kW) without price increase.

There is a 10 kW pod as a bow thruster present.

The Amazon comes with the furniture.

There is a water treatment system for the gray water.

There is a purification system for the dirty water.

12 solar panels and a 60 kW battery pack.

Alarm and home automation system.

Catamaran - Stability reinforced

Storage of the technical part

Additional storage space - 40m³

dasn floats - Accessible via hatches

Technical compartment aft

Roof accessible via telescopic ladder

ENERGY

Solar panels: 3 kW for 12 panels

48V battery park: 24 2V gel batteries,

1250 Ah, power 60 kW

DIRECT VOLTAGE: 12 V, 24 V, 48 V

Alternating voltage: 220 V

WATER

Clear water tank: 2500 l water bag

Grey water: Grease separator

Black water : Biological treatment - Tom Logic

Boiler: 80 l

Water quality: Water purifier, Filters + UV lamp

AIR CONDITIONING, HEATING AND INSULATION

Reversible air conditioning - Ceiling box- 5Kw

Radiant panels - 2x1000W

Insulation: high quality graphite polystyrene 15 -17 kg / m³

Wall insulation thicknesses: 200 mm

Insulation thickness floors and ceilings: 180mm

KITCHEN EQUIPMENT

Four
Dishwasher
Refrigerator + Freezer
Gas hob
Zinc

DIMENSIONS AND WEIGHT

Barge length: 15m
Barge width: 4.85m
Draught: 0.97m
Vertical clearance: 3.35m
Ceiling height: 2.31 m
Living area : 44 m²
Lower deck terrace: 12 m²
Upper deck terrace: 66 m² of which
20m² solar panels

MATERIAL

Barge: steel S235 -5mm
Barge paint : epoxy paint
(interior 200 µm m exterior 350 µm m)
Structure: Wood and metal mix
Tanks: Water bag 2500L
Flooring: PVC coating thickness 8 mm - Coretec
Walls: Wood 19mm Laminate
Ceilings: Stretch canvas
Terrace : Foamlite Strie 15mm

MOTORIZATION AND CONTROL

Sea pro Mercury 2 x 60hp internal combustion engines
AVG bow thruster : power 1 x 10 kW
Filiaire inside cockpit

For more information contact Terry Bos : by mail
Terry@scheepsmakelaardijgoliath.nl or mobile:
0031(0)641470689.

Accommodation

Berths: X

NL
Varende Woonboot

Prachtige Electrisch varende houseboat per direct te koop! De benzine motoren zijn vervangen voor 2 x 10 kW electrical

turbines. In Frankrijk kan daardoor deze boot in aanmerking komen voor subsidie. In Frankrijk kan dit oplopen tot 10%. Op de foto's ziet u nog de benzine motoren. Het mooie aan de Pods is dat die niet zichtbaar zijn. Nieuwe foto's komen binnenkort.

Zoals elke Boathome is de Amazone met de grootste zorg gemaakt in de fabriek in Frankrijk. Afgebouwd in maart 2021 als demo voor Boathome zelf. Daarom is de prijs lager dan een nieuw te bouwen houseboat. Als demo is ze compleet met alle opties gebouwd.

Een ligplaats kunnen we u ook mee helpen.

De boot kan ook zonder de elektrische motoren geleverd worden. De prijs is dan 271.500 euro exclusief btw.

Lengte: 15m, breedte: 4.85m, diepgang: 0.97m

Doorvaarthoogte: 3.35 m

Plafondhoogte: 2.31 m

Woonoppervlakte: 44 m². Voorterras: 12 m², dak terras: 66 m² waarvan 20 m² zonnepanelen (12 panelen van 3 kW)

De romp is van staal (S235 -5mm) met epoxyverf (interieur 200 µm m exterior 350 µm m) Vloeren: PVC coating dikte 8 mm - Coretec. Wanden: Hout 19mm Laminaat. Plafonds: spanplafond

Terras: Foamlite Strie 15mm

Een AVG boegschroef 1x 10 kW. Stuurstand binnen..

De techniek is in de rompen van de Catamaran verwerkt met nog eens 40 m³ aan opslagruimte, toegankelijk via luiken.

Accu pakket van gel accu's voor 48V, 1250 Ah en 60kW vermogen.

Drinkwatertank 2500 l. Waterzuivering met filters en UV lamp. Grijswater met een vetafscheider. Vuilwater zuivering met een biologisch systeem van Tom Logisch.

Airconditioning 5 kW voor verwarmen en koelen. 2x 1000 W infrarood panelen. Isolatie: hoogwaardig grafietpolystyreen

15 -17 kg / m³. Wandisolatie diktes: 200 mm. Isolerende dikte vloeren en plafonds: 180mm

Keuken met vaatwasser, koelkast met vriezer, gas kookplaat en een gootsteen. Verder een domotica systeem, alarm systeem en nog veel meer.

De boot wordt verkocht met zijn alle meubels. De motoren kunnen kosteloos vervangen worden door 2x 10 kW pods. De boot zou op dit moment zeker € 500.000 excl. btw moeten kosten, als nieuwbouw. Maar dan heeft u een levertijd van bijna een jaar. Nu is het een kwestie van op een truck vervoeren naar de locatie van uw keuze en u kunt daar gelijk varen en van de Amazone genieten.

Slechts maar 1 jaar gebruikt sinds Maart 2021.

Nu zijn er benzine motoren gemonteerd maar die kunnen voor

vervangen worden door elektromotoren (2x 10kW) zonder prijsverhoging.

Er is een 10 kW pod als boegschroef aanwezig..

De Amazone wordt geleverd met het meubilair.

Er is een waterzuiverings systeem voor het grijze water.

Er is een zuiverings systeem voor het vuile water.

12 zonnepanelen en een 60 kW batterijen pakket.

Alarm en domotica systeem.

Catamaran - Stabiliteit versterkt

Opslag van het technische gedeelte

Extra opslagruimte - 40m3

dasn drijvers - Toegankelijk via luiken

Technische vak achteraan

Dak bereikbaar via telescopische ladder

ENERGIEËN

Zonnepanelen: 3 kW voor 12 panelen

48V batterijpark: 24 2V gelbatterijen,

1250 Ah, vermogen 60 kW

GELIJKSPANNING: 12 V, 24 V, 48 V

Wisselspanning: 220 V

WATEREN

Helderwaterreservoir: waterzak van 2500 l

Grijs water: Vetafscheider

Zwart water : Biologische behandeling - Tom Logisch

Boiler: 80 l

Waterkwaliteit: Waterzuiveraar, Filters + UV-lamp

AIRCONDITIONING, VERWARMING EN ISOLATIE

Omkeerbare airconditioning - Plafondkoffer- 5Kw

Stralingspanelen - 2x1000W

Isolatie: hoogwaardig grafietpolystyreen 15 -17 kg / m3

Wandisolatie diktes: 200 mm

Isolerende dikte vloeren en plafonds: 180mm

KEUKENAPPARATUUR

Vier

Vaatwasmachine

Koelkast + Vriezer

Gaskookplaat

Zinken

AFMETINGEN EN GEWICHT

Barge lengte: 15m

Barge breedte: 4.85m

Diepgang : 0.97m

Doorvaarthoogte: 3.35 m

Plafondhoogte: 2.31 m

Woonoppervlakte : 44 m22

Benedendek terras: 12 m2

Bovendeks terras: 66 m2 waarvan

20m22 zonnepanelen

MATERIAAL

Binnenschip: staal S235 -5mm

Schuitverf : epoxyverf

(interieur 200 µm m exterieur 350 µm m)

Structuur: Hout en metaal mix

Tanks: Waterzak 2500L

Vloeren: PVC coating dikte 8 mm - Coretec

Wanden: Hout 19mm Laminaat

Plafonds: Stretch canvas

Terras : Foamlite Strie 15mm

MOTORISERING EN CONTROLE

Sea pro Mercury 2 x 60pk verbrandingsmotoren

AVG boegschroef: vermogen 1 x 10 kW

Filiaire binnencockpit

Voor meer informatie neem contact op met Terry Bos : per mail Terry@scheepsmakelaardijgoliath.nl of mobiel: 0031(0)641470689.

Accommodatie

Slaapplaatsen: Vast:2, extra:2.

DE

Segelndes Hausboot

Schönes elektrisches Segelhausboot sofort zu verkaufen! Die Benzinmotoren sind durch 2 x 10 kW elektrische Turbinen ersetzt worden. In Frankreich kommt dieses Boot für eine Subvention in Frage. In Frankreich kann diese bis zu 10% betragen. Auf den Fotos sind noch die Benzinmotoren zu sehen. Das Schöne an den Pods ist, dass sie nicht sichtbar sind. Neue Fotos werden bald folgen.

Wie jedes Boathome wurde auch der Amazonas mit größter Sorgfalt in der Fabrik in Frankreich hergestellt. Fertiggestellt im März 2021 als Demo für Boathome selbst. Deshalb ist der Preis niedriger als bei einem neu gebauten Hausboot. Als Demo wurde sie komplett mit allen Optionen gebaut.

Bei einem Liegeplatz können wir Ihnen auch helfen.

Das Boot kann auch ohne die Elektromotoren geliefert werden.
Der Preis beträgt dann 271.500 Euro ohne MwSt.

Länge: 15 m, Breite: 4,85 m, Tiefgang: 0,97 m

Senkrechte Durchfahrtshöhe: 3,35 m

Deckenhöhe: 2,31 m

Wohnbereich: 44 m². Vordere Terrasse: 12 m², Dachterrasse: 66 m², davon 20 m² Sonnenkollektoren (12 Kollektoren mit 3 kW).

Der Rumpf ist aus Stahl (S235 -5mm) mit Epoxidfarbe (innen 200 µm m außen 350 µm m) Bodenbelag: PVC-Beschichtung Dicke 8 mm - Coretec. Wände: Holz 19mm Laminat. Decken: Spanndecke

Terrasse: Foamlite Strie 15mm

Ein AVG Bugstrahlruder 1x 10 kW. Steuerstand innen.

Die Technik ist in die Rümpfe des Katamarans integriert, mit weiteren 40m³ Stauraum, der über Luken zugänglich ist.

Batteriepaket aus Gel-Batterien für 48V, 1250 Ah und 60kW Leistung.

Trinkwassertank 2500 l. Wasseraufbereitung mit Filtern und UV-Lampe. Grauwasseraufbereitung mit Fettabscheider. Schmutzwasseraufbereitung mit einem biologischen System von Tom Logic.

Klimaanlage 5 kW für Heizung und Kühlung. 2x 1000-W-Infrarot-Paneele. Isolierung: hochwertiges Graphit-Polystyrol

15 -17 kg / m³. Dicke der Wandisolierung: 200 mm. Isolierstärken Böden und Decken: 180 mm

Küche mit Geschirrspüler, Kühl-Gefrierkombination, Gasherd und Spüle. Weiteres Hausautomationssystem, Alarmanlage und vieles mehr.

Das Boot wird mit allen Möbeln verkauft. Die Motoren können kostenlos durch 2x 10 kW Pods ersetzt werden. Derzeit dürfte das Boot als Neubau mindestens 500.000 € exkl. MwSt. kosten. Aber dann hat man eine Lieferfrist von fast einem Jahr. Jetzt muss es nur noch per LKW an den Ort Ihrer Wahl transportiert werden und schon können Sie segeln und den Amazonas genießen.

Seit März 2021 wird es nur 1 Jahr lang genutzt.

Jetzt sind Benzinmotoren eingebaut, die aber ohne Preiserhöhung gegen Elektromotoren (2x 10kW) ausgetauscht werden können.

Ein 10kW Pod ist als Bugstrahlruder vorhanden.

Die Amazonas wird mit den Möbeln geliefert.

Es gibt ein Wasseraufbereitungssystem für das Grauwasser.

Es gibt ein Klärsystem für das Schmutzwasser.

12 Sonnenkollektoren und ein 60 kW-Batteriepaket.

Alarm- und Hausautomatisierungssystem.

Katamaran - Stabilität verstärkt

Technischer Stauraum

Zusätzlicher Stauraum - 40m³

dasn schwimmt - Zugang über Luken

Technikraum im Heck

Dach über Teleskopleiter zugänglich

ENERGIE

Sonnenkollektoren: 3 kW für 12 Paneele

48V-Batteriepark: 24 2V-Gel-Batterien,

1250 Ah, Kapazität 60 kW

GLEICHSPANNUNG: 12 V, 24 V, 48 V

Wechselspannung: 220 V

WASSER

Klarwassertank: 2500 l Wassersack

Grauwasser: Fettabscheider

Schwarzwasser: Biologische Behandlung - Tom Logic

Boiler: 80 l

Wasserqualität: Wasseraufbereiter, Filter + UV-Lampe

KLIMATISIERUNG, HEIZUNG UND ISOLIERUNG

Reversible Klimaanlage - Deckenkasten - 5Kw

Heizkörper - 2x1000W

Isolierung: hochwertiges Graphit-Polystyrol 15 -17 kg/m³

Dicke der Wandisolierung: 200 mm

Isolierstärke Böden und Decken: 180 mm

KÜCHENAUSSTATTUNG

Vier

Geschirrspüler

Kühlschrank + Gefrierschrank

Gasherd

Zink

ABMESSUNGEN UND GEWICHT

Länge des Kahns: 15m

Breite des Kahns: 4,85 m

Tiefgang: 0,97 m

Senkrechter Abstand: 3,35 m

Höhe der Decke: 2,31 m

Wohnbereich: 44 m²

Terrasse auf dem Unterdeck: 12 m²

Obere Terrasse: 66 m², davon

20m² Sonnenkollektoren

MATERIAL

Lastkahn: Stahl S235 -5mm

Farbe des Kahns: Epoxidfarbe

(innen 200 µm m außen 350 µm m)

Struktur: Mischung aus Holz und Metall

Tanks: Wassersack 2500L

Bodenbelag: PVC-Beschichtung Dicke 8 mm - Coretec

Wände: Holz 19mm Laminat

Decken: Stretch Leinwand

Terrasse: Foamlite Strie 15mm

MOTOREN UND STEUERUNG

Sea pro Mercury 2 x 60hp Verbrennungsmotoren

AVG Bugstrahlruder: Leistung 1 x 10 kW

Filiaire im Cockpit

Für weitere Informationen kontaktieren Sie Terry Bos: per E-Mail Terry@scheepsmakelaardijgoliath.nl oder mobil: 0031(0)641470689.

Innenausstattung

Anzahl Kojen: X

FR

Péniche à voile

Magnifique bateau à voile électrique à vendre immédiatement ! Les moteurs à essence ont été remplacés par 2 turbines électriques de 10 kW. En France, ce bateau peut bénéficier d'une subvention. En France, cette subvention peut aller jusqu'à 10 %. Les photos montrent encore les moteurs à essence. La beauté des Pods est qu'ils ne sont pas visibles. De nouvelles photos seront bientôt disponibles.

Comme tous les Boathome, l'Amazon a été fabriqué avec le plus grand soin à l'usine en France. Il a été achevé en mars 2021 en tant que démo pour Boathome lui-même. C'est pourquoi le prix est inférieur à celui d'un bateau neuf. En tant que démo, il a été construit complet avec toutes les options.

Nous pouvons également vous aider avec une couchette.

Le bateau peut également être livré sans les moteurs électriques. Le prix sera alors de 271.500 euros hors TVA.

Longueur : 15m, largeur : 4,85m, tirant d'eau : 0,97m

Hauteur libre : 3,35 m

Hauteur sous plafond : 2,31 m

Surface habitable : 44 m². Terrasse avant : 12 m², terrasse sur le toit : 66 m² dont 20 m² de panneaux solaires (12 panneaux de 3 kW).

La coque est en acier (S235 -5mm) avec peinture époxy (intérieur 200 µm m extérieur 350 µm m) Revêtement de sol : Revêtement PVC épaisseur 8 mm - Coretec. Murs : Bois stratifié 19mm. Plafonds : plafond tendu

Terrasse : Foamlite Strie 15mm

Propulseur d'étrave AVG 1x 10 kW. Poste de pilotage à l'intérieur.

La technologie est incorporée dans les coques du catamaran avec un espace de stockage supplémentaire de 40m³, accessible par des écoutilles.

Ensemble de batteries au gel pour 48V, 1250 Ah et 60kW de puissance.

Réservoir d'eau potable de 2500 l. Traitement de l'eau avec filtres et lampe UV. Traitement des eaux grises avec séparateur de graisse. Traitement des eaux sales avec un système biologique Tom Logic.

Climatisation 5 kW pour le chauffage et le refroidissement. 2 panneaux infrarouges de 1000 W. Isolation : polystyrène graphité de haute qualité

15 -17 kg / m³. Épaisseur de l'isolation des murs : 200 mm. Épaisseur de l'isolation des sols et des plafonds : 180 mm.

Cuisine avec lave-vaisselle, réfrigérateur-congélateur, plaque de cuisson au gaz et évier. Système domotique, système d'alarme et bien d'autres choses encore.

Le bateau est vendu avec tous ses meubles. Les moteurs peuvent être remplacés gratuitement par 2x 10 kW pods. Actuellement, le bateau devrait coûter au moins 500 000 € HT, en tant que nouvelle construction. Mais il faut compter avec un délai de livraison de près d'un an. Il ne reste plus qu'à le transporter sur un camion jusqu'à l'endroit de votre choix et vous pourrez naviguer et profiter de l'Amazonie sur place.

Il n'a été utilisé que pendant un an à partir de mars 2021.

Il y a maintenant des moteurs à essence, mais ils peuvent être remplacés par des moteurs électriques (2x 10kW) sans augmentation de prix.

Un pod de 10kW est présent comme propulseur d'étrave.

L'Amazon est livré avec le mobilier.

Il y a un système de traitement de l'eau pour les eaux grises.

Il y a un système de purification pour les eaux sales.

12 panneaux solaires et une batterie de 60 kW.

Système d'alarme et de domotique.

Catamaran - stabilité renforcée

Stockage technique

Espace de stockage supplémentaire - 40m³

Flotteurs dasn - Accessible par des trappes

Compartiment technique à l'arrière

Toit accessible par échelle télescopique

ÉNERGIE

Panneaux solaires : 3 kW pour 12 panneaux

Parc de batteries 48V : 24 batteries gel 2V,

1250 Ah, capacité 60 kW

TENSION DC : 12 V, 24 V, 48 V

Tension AC : 220 V

EAU

Réservoir d'eau claire : poche à eau de 2500 l

Eaux grises : séparateur de graisse

Eaux noires : traitement biologique - Tom Logic

Chaudière : 80 l

Qualité de l'eau : purificateur d'eau, filtres + lampe UV

CLIMATISATION, CHAUFFAGE ET ISOLATION

Climatisation réversible - Caisson de plafond - 5Kw

Panneaux radiants - 2x1000W

Isolation : polystyrène graphité de haute qualité 15 -17 kg/m³

Épaisseur de l'isolation des murs : 200 mm

Épaisseur de l'isolation des sols et des plafonds : 180 mm

ÉQUIPEMENT DE CUISINE

Quatre

Lave-vaisselle

Réfrigérateur + congélateur

Plaque de cuisson au gaz

Zinc

DIMENSIONS ET POIDS

Longueur du chaland : 15m

Largeur de la péniche : 4,85m

Tirant d'eau : 0,97 m

Hauteur libre : 3,35 m

Hauteur sous plafond : 2,31 m

Surface habitable : 44 m²

Terrasse du pont inférieur : 12 m²

Terrasse supérieure : 66 m² dont

20m² panneaux solaires

MATÉRIEL

Barge : acier S235 -5mm

Peinture de la barge : peinture époxy

(intérieur 200 µm m extérieur 350 µm m)

Structure : mélange de bois et de métal

Réservoirs : Sac d'eau 2500L

Revêtement de sol : Revêtement PVC épaisseur 8 mm - Coretec

Murs : Bois stratifié 19 mm

Plafonds : Toile tendue

Terrasse : Foamlite Strie 15mm

MOTEURS ET COMMANDES

Moteurs à combustion interne Sea pro Mercury 2 x 60hp

Propulseur d'étrave AVG : puissance 1 x 10 kW

Filiaire dans le cockpit

Pour plus d'informations, contactez Terry Bos : par email Terry@scheepsmakelaardijgoliath.nl ou mobile : 0031(0)641470689.

Aménagement

Couchette: X

General information

Make:	Boathome
Model:	Amazone
Year:	2021
Condition:	Used
Engine type:	

Measurements

Length:	15 m (49.21 ft)
Beam:	4.85 m (15.91 ft)
Deep:	0.97 m (3.18 ft)

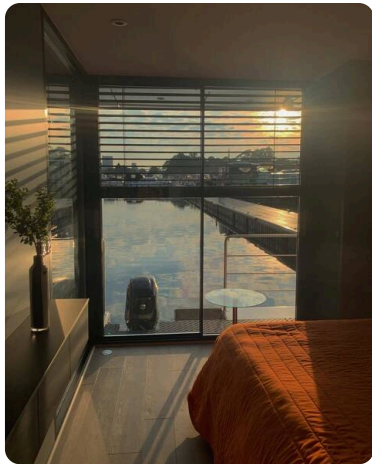
Accommodation

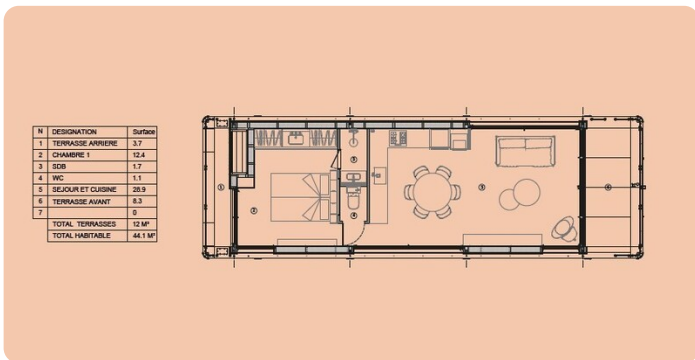
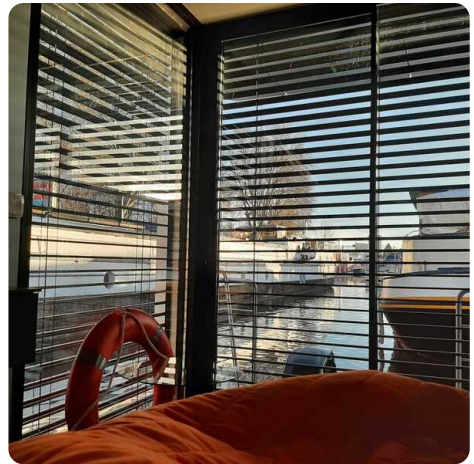
Cabins:	0
Berths:	0

Images









Scheepsmakelaardij Goliath

Hendrik Bulthuisweg 2

8606 KB SNEEK

Netherlands

Phone: 0031(0)6-54723943

<https://www.scheepsmakelaardijgoliath.nl>

