



# Campi 280 Houseboat

€66,000 • Bydgoszcz Poland • Used • 2023

## Presented by

Sjoerd Kampen  
Phone: 0031(0)6-54723943

## Scheepsmakelaardij Goliath

Hendrik Bulthuisweg 2  
8606 KB SNEEK  
Netherlands



## Details

Make:	Campi
Model:	280 Houseboat
Year:	2023
Condition:	Used
Engine:	High Trust
Engine type:	
Length:	7.5 m (24.61 ft)
Beam:	2.8 m (9.19 ft)
Cabins:	0
Berths:	0



Scheepsmakelaar  
dij Goliath



7zea.com

# Description

---

EN

Little houseboat complete with all the trimmings. Suitable for B&B and small boat trips.

## **CE-D certified houseboat:**

**Super nice small handy houseboat with all the trimmings!**

**The only additional costs are transport costs and VAT.**

With this houseboat you can easily sail and go anywhere because of her nice dimensions. *In every harbor is a place to find.*

The super nice roof terrace can be reached via a sturdy strap and provides a beautiful view everywhere.

The interior is very creative with a couch that can be folded out as a double bed and a couch that functions as a bunk bed. With lots of storage space underneath. For example very lucrative as a B&B in a small town harbour with its sleeping accommodation for 4 people.

## **General**

Other:

The floats are made of indestructible polyethylene in a frame of galvanized steel, just like the other types of Campi.

The floor heating is on diesel. But you can also choose other ways of heating.

Size of the living space is 2.60 by 3.60 metres. The compact design makes it look more spacious. And on the terraces is enough space, in addition to the roof terrace, to enjoy the outdoors.

Living room with kitchenette with cupboards, sink, gas stove, 2 sofa beds for 4 people.

Bathroom with shower, washbasin, mirror, toilet.

Fully electric is also possible.

Roof terrace has a folding railing so that the clearance remains limited.

On the front terrace is the steering position with camera and a bench.

## **Accommodation**

Other:

LED lighting built into the ceiling plating.

Water pressure pump

Water tank 150 litres

Holding tank 150 litres

Underfloor heating on diesel or other way of heating

Hot water

2x 250 W Solar panels

4x 6V 225 Ah Battery

3 kW inverter also suitable for a generator

## **Navigation and electronics**

Other:

Navigation lights are present

NL

Kleine houseboat helemaal compleet met alles erop en eraan. Geschikt voor B&B en kleine vaartochtjes

## **CE-D gecertificeerde houseboat:**

**Super leuke kleine handzame houseboat met alles erop en eraan!**

**De enige kosten die erbij komen zijn de transportkosten en BTW.**

Met deze houseboat kan je gemakkelijk varen en overal komen door haar mooie afmetingen. *In elke haven is wel een plekje te vinden.*

Het super leuke dakterras te bereiken via een stevige strap zorgt overal voor een prachtig uitzicht.

De inrichting is erg creatief met een bank die uitgeklaapt kan worden als tweepersoonsbed en een bank die als soort stapelbed fungeert. Met daaronder veel opslagruimte. Bijvoorbeeld zeer lucratief als B&B in een kleine stadshaven met haar slaapplekken voor 4 personen.

## **Algemeen**

Overig:

De drijvers zijn van onverwoestbaar Polyetheen in een frame van gegalvaniseerd staal. Net als de andere types van Campi.

De vloerverwarming is op diesel. Maar u kunt ook voor andere manieren van verwarmen kiezen.

Afmeting van de woonruimte is 2,60 bij 3,60 meter. Door compacte inrichting oogt ze ruimer. En op de terrassen is genoeg ruimte, naast het dakterras, om overdekt te genieten

van het buitenleven.

Woonkamer met kichenette met keukenkastjes, gootsteen, gasfornuis, 2 bankbedden voor 4 personen.

Badkamer met douche, wastafel, spiegel, toilet.

Volledig elektrisch kan ook.

Dakterras heeft een inklapbare reling zodat de doorvaarthoogte beperkt blijft.

Op het voorterras staat de stuurstand met camera en een zitbankje.

#### **Accommodatie**

Overig:

Ledverlichting ingebouwd in de plafondbeplating.

Waterdruk pomp

Watertank 150 liter

Vuilwatertank 150 liter

Vloerverwarming op diesel of andere manier van verwarmen

Warm water

2x 250 W Zonnepanelen

4x 6V 225 Ah Accu

3 kW omvormer ook geschikt voor een generator

#### **Navigatie en electronica**

Overig:

Navigatieverlichting is aanwezig

DE

Kleines Hausboot komplett mit allem Drum und Dran. Geeignet für B&B und kleine Bootsfahrten.

#### **CE-D zertifiziertes Hausboot:**

**Super schönes kleines handliches Hausboot mit allem Drum und Dran!**

**Die einzigen zusätzlichen Kosten sind Transportkosten und Mehrwertsteuer.**

Mit diesem Hausboot können Sie leicht segeln und wegen ihrer schönen Abmessungen überall hinfahren. *In jedem Hafen ist ein Platz zu finden.*

Die super schöne Dachterrasse ist über einen stabilen Gurt zu erreichen und bietet überall eine schöne Aussicht.

Das Interieur ist sehr kreativ mit einer Couch, die als Doppelbett ausgeklappt werden kann, und einer Couch, die als Etagenbett fungiert. Mit viel Stauraum darunter. Zum Beispiel sehr lukrativ als B&B in einem kleinen Stadthafen mit seinen Schlafmöglichkeiten für 4 Personen.

#### **Allgemein**

Sonstiges:

Die Schwimmer sind aus unzerstörbarem Polyethylen in einem Rahmen aus verzinktem Stahl, genau wie die anderen Typen von Campi.

Die Fußbodenheizung wird mit Diesel betrieben. Sie können aber auch andere Arten der Beheizung wählen.

Die Größe des Wohnraums beträgt 2,60 mal 3,60 Meter. Das kompakte Design lässt es geräumiger wirken. Und auf den Terrassen ist, zusätzlich zur Dachterrasse, genug Platz, um die Natur zu genießen.

Wohnzimmer mit Küchenzeile mit Schränken, Spüle, Gasherd, 2 Schlafsofas für 4 Personen.

Badezimmer mit Dusche, Waschbecken, Spiegel, Toilette.

Auch vollelektrisch ist möglich.

Die Dachterrasse hat ein klappbares Geländer, so dass der Freiraum begrenzt bleibt.

Auf der vorderen Terrasse befindet sich der Steuerstand mit Kamera und eine Sitzbank.

#### **Innenausstattung**

Sonstiges:

In die Deckenverkleidung eingebaute LED-Beleuchtung.

Wasserdruckpumpe

Wassertank 150 Liter

Fäkalientank 150 Liter

Fußbodenheizung auf Diesel oder andere Art der Beheizung

Warmwasser

2x 250 W Solarmodule

4x 6V 225 Ah Batterie

3 kW Umrichter auch für einen Generator geeignet

#### **Nautische Instrumente**

Sonstiges:

Navigationslichter sind vorhanden

FR

Petite péniche avec tous ses accessoires. Convient pour les B&nes et les petites excursions en bateau.

## Péniche certifiée CE-D :

**Superbe petite péniche pratique avec tous les accessoires !**

**Les seuls coûts supplémentaires sont les frais de transport et la TVA.**

Avec cette péniche, vous pouvez facilement naviguer et aller partout grâce à ses belles dimensions. *Dans chaque port, il y a un endroit à trouver.*

La terrasse sur le toit, très agréable, est accessible par une sangle solide et offre une vue magnifique partout.

L'intérieur est très créatif avec un canapé qui peut être déplié comme un lit double et un canapé qui fonctionne comme un lit superposé. Avec beaucoup d'espace de rangement en dessous. Par exemple, très lucratif comme chambre d'hôtes dans le port d'une petite ville avec son hébergement pour 4 personnes.

### Général

Autre:

Les flotteurs sont fabriqués en polyéthylène indestructible dans un cadre en acier galvanisé, tout comme les autres types de Campi.

Le chauffage au sol est au diesel. Mais vous pouvez aussi choisir d'autres moyens de chauffage.

La taille de l'espace de vie est de 2,60 par 3,60 mètres. Son design compact le fait paraître plus spacieux. Et sur les terrasses, il y a suffisamment d'espace, en plus de la terrasse sur le toit, pour profiter de l'extérieur.

Salle de séjour avec coin cuisine avec placards, évier, cuisinière à gaz, 2 canapés-lits pour 4 personnes.

Salle de bain avec douche, lavabo, miroir, toilettes.

Le tout électrique est également possible.

Le toit-terrasse est équipé d'un garde-corps pliant afin que le dégagement reste limité.

Sur la terrasse avant se trouve le poste de pilotage avec caméra et une banquette.

### Aménagement

Autre:

Éclairage LED intégré dans le revêtement du plafond.

Pompe à eau sous pression

Réservoir d'eau 150 litres

Réservoir de stockage 150 litres

Chauffage par le sol au diesel ou autre mode de chauffage

Eau chaude

2x 250 W Panneaux solaires

Batterie 4x 6V 225 Ah

Onduleur 3 kW également adapté à un générateur

### Navigation et électronique

Autre:

Les feux de navigation sont présents

### General information

Make:	Campi
Model:	280 Houseboat
Year:	2023
Condition:	Used

### Engine

Engine:	High Trust
Engine type:	

### Measurements

Length:	7.5 m (24.61 ft)
Beam:	2.8 m (9.19 ft)
Deep:	0.45 m (1.48 ft)

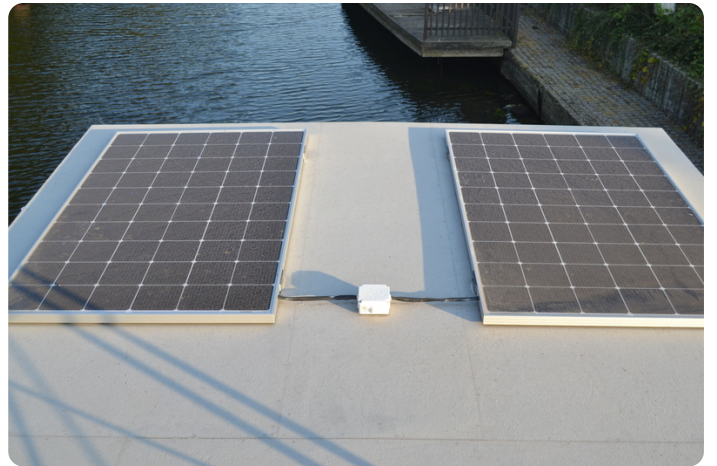
### Accommodation

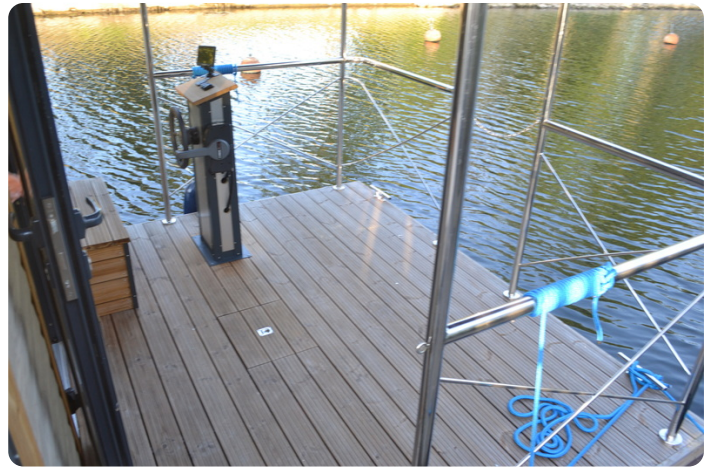
Cabins:	0
Berths:	0

# Images

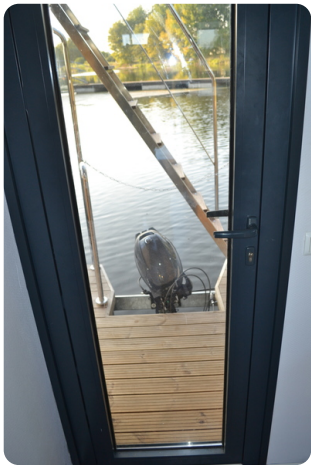






















**Scheepsmakelaardij Goliath**

Hendrik Bulthuisweg 2

8606 KB SNEEK

Netherlands

Phone: 0031(0)6-54723943

<https://www.scheepsmakelaardijgoliath.nl>

