



Campi 340 Houseboat

€104,000 • Nieuwbouw Poland • Used • 2024

Presented by

Sjoerd Kampen
Phone: 0031(0)6-54723943

Scheepsmakelaardij Goliath

Hendrik Bulthuisweg 2
8606 KB SNEEK
Netherlands



Details

Make:	Campi
Model:	340 Houseboat
Year:	2024
Condition:	Used
Engine type:	
Length:	11.7 m (38.39 ft)
Beam:	3.4 m (11.15 ft)
Cabins:	0
Berths:	0



Scheepsmakelaar
dij Goliath



7zea.com

Description

EN

Houseboat a little bigger than the Campi 300

Beautiful spacious version of the Campi with 1 bedroom and spacious living room. The pictures show different versions of this Campi 340.

In this model we chose a spacious bedroom with a luxurious double bed and in the same room a luxurious folding bed with a whole closet above it.

The room is spacious with a sofa bed.

Much appreciated is the separate shower and separate toilet area. Both with their own sink.

It is possible to make the Campi 340 with two bedrooms. This can also be a Campi 360 (3 meters 60 wide) for an additional fee.

This houseboat fits easily into the average standard box in a port. Excellent price / quality ratio!

Lucrative as an investment for rental.

The price is for a fully equipped houseboat. So including 2 x 9.9 hp engine, batteries, solar panels etc. But excluding VAT and Transport.

Campi 340 houseboat with steel frame and double glass windows. A newly built houseboat with warm and bright appearance. For more information please contact our houseboat specialist Terry Bos 0031 (0) 6 41470689 Terry@scheepsmakelaardijgoliath.nl.

General

Other:

Key data:

- polythene floats in a galvanized steel frame
- Double glass windows
- 4x 120 AH batteries and starter battery
- Meter box
- 2x fuel tank: each 24 liter loose tanks
- Fresh water tank: 250 l
- Waste water tank: 250 l
- Number of engines: 2
- 2x 9.9 hp High Trust Yamaha outboard motors
- 4x 250 W Solar panel / inverter 230V
- Long roof with wide staircase
- Gas heating, Termet CV boiler for hot water and radiators or electric heating with boiler
- Led lighting built into ceiling
- Water pressure pump

Living room:

- 3-seater sofa bed with storage
- Steering position
- 4 or 3 x camera with color screen
- Rotating steering chair
- Radiator
- TV with DVB-T antenna
- Table with four chairs

Kitchen:

- kitchen cabinets and hanging cupboards
- 2 burner gas hob or induction
- Refrigerator with freezer (built-in)
- Luxury sink with white flexible faucet for cold and hot water

Bedroom:

- Double bed (140-200) and spacious fold-out bed (80-200) including mattresses
- Wardrobe above folding bed
- radiator
- sliding door

Bathroom

- Shower hot / cold water
- Long window with door function
- Sink with faucet
- Large mirror
- Radiator

Separate toilet

- Termet central heating boiler
- Sink with faucet
- Toilet with grinder
- Large mirror

Accommodation

Cooker & fuel: Space for two gas tanks outside.

Other:

Fixtures, back left bathroom with shower, hot and cold water, and right separate toilet and sink and the boiler (or water heater)

1 large room with double bed with storage space under the bed. And next to it a closet wall above a third folding luxury single bed.

Living area, open kitchen. Double sofa bed with storage.

Kitchen with built-in refrigerator and freezer. Beautiful white sink with faucet.

Steering area with swivel chair

Rear view camera

Radiator

TV

French doors, solid wood deck.

At rear longroof with stairs to roof terrace. Terrace with stainless steel gates that can be lowered if needed when boating.

Engine, electrics, water

Number of identical engines: 1

Fuel tanks: loose fuel tanks

Solar panel: 4x 250 W Solar panel

NL

Houseboat iets groter dan de Campi 300

Mooie ruime variant van de Campi met 1 slaapkamer en ruime living. Op de foto's ziet u verschillende uitvoeringen van deze Campi 340.

Bij dit model is gekozen voor een ruime slaapkamer met een luxe tweepersoonsbed en in dezelfde ruimte een luxe opklapbed met daarboven een hele kastenwand.

De kamer is ruim met een slaapbank.

Zeer gewaardeerd wordt de aparte douche en aparte toiletruimte. Beiden met een eigen wastafel.

En de luxe mooie hoekkeuken. Eventueel is de Campi 340 met twee slaapkamers te maken. Dit kan tegen meerbetaling ook een Campi 360 zijn. (3 meter 60 breed)

Deze houseboat past nog makkelijk in de gemiddelde standaardbox in een haven. Uitstekende prijs / kwaliteit verhouding!

Lucratief als investering voor verhuur.

De prijs is voor een compleet ingerichte houseboat. Dus inclusief 2 x 9,9 pk motor, accu's, zonnepanelen etc. Maar exclusief BTW en Transport.

Campi 340 houseboat met stalen frame en dubbele glazen ramen. Een nieuwbouw houseboat met warme en lichte uitstraling. Voor meer informatie kunt u contact opnemen met onze houseboat specialist Terry Bos 0031 (0) 6 41470689 Terry@scheepsmakelaardijgoliath.nl.

Algemeen

Overig:

Belangrijke gegevens:

- polyetheen drijvers in een gegalvaniseerd stalen frame
- Dubbele glazen ramen
- 4x 120 AH-batterijen en startaccu

• Meterkast

• 2x brandstof tank: per stuk 24 liter losse tanks

• Zoetwater tank: 250 l

• Afvalwater tank: 250 l

• Aantal motoren: 2

• 2x 9,9 pk High Trust Yamaha buitenboord motoren

• 4x 250 W Zonnepaneel / omvormer 230V

• Lang dak met brede trap

• Gasverwarming, Termet CV ketel voor warm water en radiatoren of elektrische verwarming met boiler

• Led verlichting ingebouwd in plafondbeplating

• Waterdrukpomp

Woonkamer:

• 3-zits slaapbank met opbergruimte

• Stuurstand

• 4 of 3 x camera met kleurenscherm

• Draaiende stuurstoel

• Radiator

• TV met DVB-T antenne

• Tafel met vier stoelen

Keuken:

• keuken kasten en hangkasten

• 2 pits gas kookplaat of inductie

• Koelkast met vriezer (ingebouwd)

• Luxe spoelbak met witte flexibele kraan voor koud en warm water

Slaapkamer:

• Tweepersoonsbed (140-200) en ruim uitklapbaar bed (80-200) inclusief matrassen

• Kastenwand boven uitklap bed

• radiator

• schuifdeur

Badkamer

• Douche warm / koud water

• Lang raam met deur functie

• Wastafel met kraan

• Grote spiegel

• Radiator

Aparte toiletruimte

• Termet CV ketel

- Wastafel met kraan
- Toilet met vermaler
- Grote spiegel

Accommodatie

Slaapplaatsen: Vast:2, extra:3.

Kooktoestel & brandstof: Plek voor twee gastanks buiten.

Overig:

Inrichting, achter links badkamer met douche, warm en koud water, en rechts apart toilet en wastafel en de CV ketel (of boiler)

1 grote kamer met tweepersoonsbed met opbergruimte onder het bed. En daarnaast een kastenwand boven een derde uitklapbaar luxe in persoonsbed.

Woongedeelte, open keuken. Tweepersoonsslaapbank met opbergruimte.

Keuken met ingebouwde koelkast en vriesgedeelte. Mooie witte wasbak met kraan.

Stuurgedeelte met Draaistoel

Achteruitkijkcamera

Radiator

TV

Openslaande deuren, solide houten terras.

Aan achterkant longroof met trap naar dakterras. Terras met roestvrijstalen hekken die neer kunnen als dit bij varen nodig is.

Motor, electra, water

Aantal identieke motoren: 1

Brandstoftank aantal: losse benzine tanks

Zonnepaneel: 4x 250 W Zonnepaneel

DE

Hausboot etwas größer als die Campi 300

Schöne geräumige Version des Campi mit 1 Schlafzimmer und großem Wohnzimmer. Die Fotos zeigen verschiedene Versionen dieses Campi 340.

Für dieses Modell haben wir ein geräumiges Schlafzimmer mit einem luxuriösen Doppelbett und im gleichen Raum ein luxuriöses Klappbett mit einem ganzen Kleiderschrank darüber gewählt.

Das Zimmer ist geräumig und hat ein Schlafsofa.

Sehr geschätzt werden die separate Dusche und der separate Toilettenbereich. Beide mit eigenem Waschbecken.

Bei Bedarf kann das Campi 340 auch mit zwei Schlafzimmern ausgestattet werden. Gegen Aufpreis kann es auch ein Campi 360 (3 Meter 60 breit) sein.

Dieses Hausboot passt immer noch problemlos in eine durchschnittliche Standardbox in einem Yachthafen. Hervorragendes Preis-/Leistungsverhältnis!

Lukrativ als Investition zur Vermietung.

Der Preis gilt für ein komplett ausgestattetes Hausboot, einschließlich 2 x 9,9 PS-Motor, Batterien, Sonnenkollektoren usw. Aber ohne Mehrwertsteuer und Transport.

Hausboot Campi 340 mit Stahlrahmen und Doppelglasfenstern. Ein neu gebautes Hausboot mit warmem und hellem Aussehen. Für weitere Informationen kontaktieren Sie bitte unseren Hausbootspezialisten Terry Bos 0031 (0) 6 41470689 Terry@scheepsmakelaardijgoliath.nl.

Allgemein

Sonstiges:

Wichtige Daten:

- Schwimmer aus Polyäthylen in einem Rahmen aus verzinktem Stahl

- Doppelglasfenster

- 4x 120 AH Batterien und Starterbatterie

- Zählerkasten

- 2x Kraftstofftank: je 24 Liter

- Süßwassertank: 250 l

- Abwassertank: 250 l

- Anzahl der Motoren: 2

- 2x 9,9 PS High Trust Yamaha Außenbordmotoren

- 4x 250 W Solarmodul / Wechselrichter 230V

- Langes Dach mit breiter Treppe

- Gasheizung, Termet-Zentralheizungskessel für Warmwasser und Heizkörper oder Elektroheizung mit Kessel

- In die Deckenverkleidung integrierte Led-Beleuchtung

- Wasserdruckpumpe

Wohnzimmer:

- 3-sitzige Schlafcouch mit Stauraum

- Position der Lenkung

- 4 oder 3 x Kamera mit Farbbildschirm

- Drehbarer Steuersitz

- Heizkörper

- TV mit DVB-T-Antenne

- Tisch mit vier Stühlen

Küche:

- Küchenschränke und Oberschränke

- 2-Flammen-Gasherd oder Induktion

- Kühlschrank mit Gefrierfach (eingebaut)

- Luxuriöses Waschbecken mit weißem, flexiblem Wasserhahn für Kalt- und Warmwasser

Schlafzimmer:

- Doppelbett (140-200) und geräumiges ausklappbares Bett (80-200) einschließlich Matratzen
- Kleiderschrank über Hubbett
- Kühler
- Schiebetür

Badezimmer

- Dusche Warm-/Kaltwasser
- Langes Fenster mit Türfunktion
- Waschbecken mit Wasserhahn
- Großer Spiegel
- Heizkörper

Separate Toilette

- Termet-Zentralheizungskessel
- Waschbecken mit Wasserhahn
- Toilette mit Schleifmaschine
- Großer Spiegel

Innenausstattung

Kocher: Draußen ist Platz für zwei Gastanks.
Sonstiges:

Einrichtung, hinten links Badezimmer mit Dusche, Warm- und Kaltwasser, und rechts separate Toilette und Waschbecken und der Zentralheizungsboiler (oder Kessel)

1 großes Zimmer mit Doppelbett und Stauraum unter dem Bett. Und daneben eine Schrankwand über einem dritten klappbaren Luxus-Einzelbett.

Wohnbereich, offene Küche. Doppelschlafsofa mit Stauraum.

Küche mit eingebautem Kühlschrank und Gefrierschrank.
Schönes weißes Waschbecken mit Wasserhahn.

Lenkradbereich mit Drehstuhl

Rückfahrkamera

Heizkörper

TV

Türen zum Öffnen, Terrasse aus Massivholz.

Auf der Rückseite Langdach mit Treppe zur Dachterrasse.
Terrasse mit Edelstahlzäunen, die bei Bedarf beim Bootfahren abgesenkt werden können.

Motor, Elektrik, Wasser

Anzahl der Motoren: 1
Kraftstofftank: lose Treibstofftanks
Solarzellenpanel: 4x 250 W Solarmodul

FR

Bateau habitable un peu plus grand que le Campi 300

Jolie version spacieuse du Campi avec 1 chambre et un salon spacieux. Les photos montrent différentes versions de ce Campi 340.

Pour ce modèle, nous avons choisi une chambre spacieuse avec un lit double de luxe et, dans le même espace, un lit pliant de luxe avec une armoire entière au-dessus.

La chambre est spacieuse et dispose d'un canapé-lit.

La douche et les toilettes séparées sont très appréciées. Toutes deux avec leurs propres lavabos.

Si nécessaire, le Campi 340 peut être équipé de deux chambres. Il peut également s'agir d'un Campi 360 (3 mètres 60 de large) moyennant un supplément.

Cette péniche rentre encore facilement dans la boîte standard moyenne d'une marina. Excellent rapport qualité/prix !

Un investissement lucratif pour la location.

Le prix est pour une péniche entièrement équipée, y compris 2 moteurs de 9,9 cv, batteries, panneaux solaires, etc. Mais hors TVA et transport.

Péniche Campi 340 avec structure en acier et fenêtres à double vitrage. Une péniche récemment construite, à l'aspect chaleureux et lumineux. Pour plus d'informations, veuillez contacter notre spécialiste des péniches Terry Bos au 0031 (0) 6 41470689 Terry@scheepsmakelaardijgoliath.nl.

Général

Autre:

Données clés :

- flotteurs en polyéthylène dans un cadre en acier galvanisé
 - Fenêtres à double vitrage
 - 4x 120 AH batteries et batterie de démarrage
 - Boîte à compteurs
 - 2x réservoir de carburant : 24 litres chacun
 - Réservoir d'eau douce : 250 l
 - Réservoir d'eaux usées : 250 l
 - Nombre de moteurs : 2
 - 2x moteurs hors-bord Yamaha 9.9 hp High Trust
 - 4x 250 W Panneau solaire / onduleur 230V
 - Long toit avec large escalier
 - Chauffage au gaz, chaudière Termet pour l'eau chaude et les radiateurs ou chauffage électrique avec chaudière.
 - Éclairage à DEL intégré dans le revêtement du plafond
 - Pompe à eau sous pression
- ### Salle de séjour :
- Canapé-lit 3 places avec rangement
 - Position de la direction
 - 4 ou 3 x caméra avec écran couleur

- Siège de barre rotatif
- Radiateur
- TV avec antenne DVB-T
- Table avec quatre chaises

Cuisine :

- armoires de cuisine et éléments muraux
- Plaque de cuisson à gaz 2 brûleurs ou induction
- Réfrigérateur avec congélateur (intégré)
- Évier de luxe avec robinet flexible blanc pour l'eau froide et chaude

Chambre à coucher :

- Lit double (140-200) et lit pliant spacieux (80-200), matelas inclus
- Armoire au-dessus du lit rabattable
- radiateur
- porte coulissante

Salle de bain

- Douche eau chaude/froide
- Longue fenêtre avec fonction de porte
- Lavabo avec robinet
- Grand miroir
- Radiateur

Toilettes séparées

- Chaudière de chauffage central Termet
- Lavabo avec robinet
- Toilette avec broyeur
- Grand miroir

Aménagement

Cuisinière: De l'espace pour deux réservoirs de gaz à l'extérieur.

Autre:

Ameublement, à l'arrière gauche salle de bain avec douche, eau chaude et froide, et à droite toilettes et lavabo séparés et la chaudière du chauffage central (ou chaudière)

1 grande chambre avec un lit double avec un espace de rangement sous le lit. Et à côté, un mur de placards au-dessus d'un troisième lit simple de luxe pliant.

Salle de séjour, cuisine ouverte. Canapé-lit double avec espace de rangement.

Cuisine avec réfrigérateur et congélateur intégrés. Bel évier blanc avec robinet.

Poste de pilotage avec fauteuil pivotant

Caméra de recul

Radiateur

TV

Portes ouvrantes, terrasse en bois massif.

A l'arrière, un long toit avec des escaliers menant à une terrasse sur le toit. Terrasse avec des clôtures en acier inoxydable qui peuvent être abaissées si nécessaire pour la navigation de plaisance.

Moteur, électricité, eau

Numéro de moteur: 1

Réservoir de carburant: réservoirs de carburant en vrac

Panneau solaire: 4x 250 W Panneau solaire

General information

Make:	Campi
Model:	340 Houseboat
Year:	2024
Condition:	Used
Engine type:	

Measurements

Length:	11.7 m (38.39 ft)
Beam:	3.4 m (11.15 ft)
Deep:	0.4 m (1.31 ft)

Accommodation

Cabins:	0
Berths:	0

Images

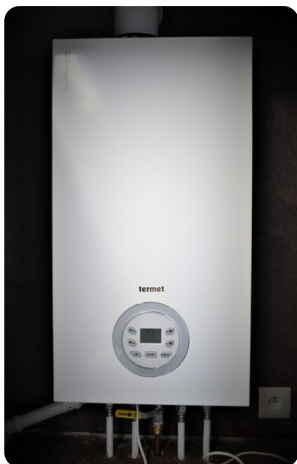




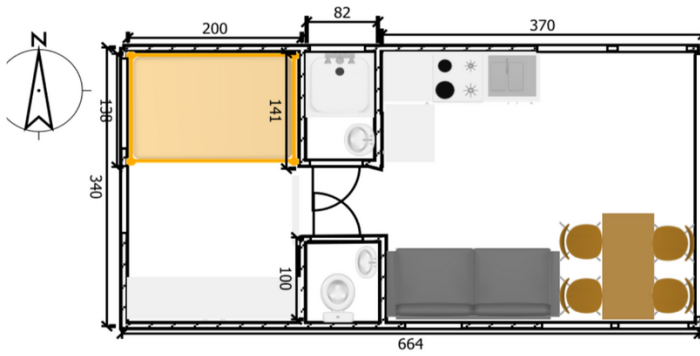
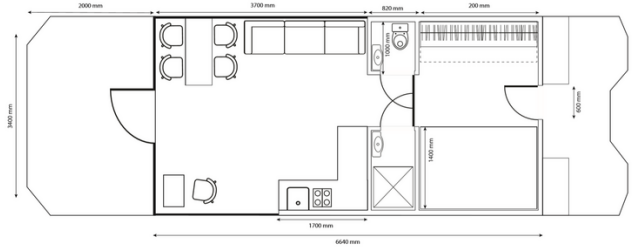
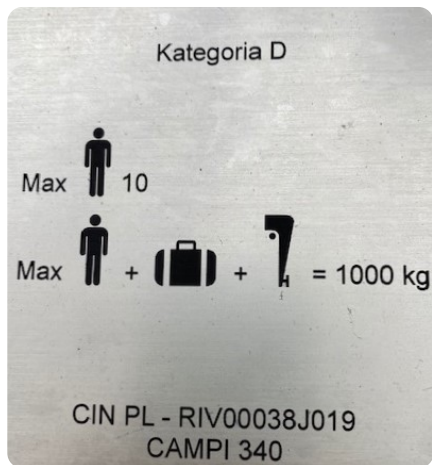












Scheepsmakelaardij Goliath

Hendrik Bulthuisweg 2

8606 KB SNEEK

Netherlands

Phone: 0031(0)6-54723943

<https://www.scheepsmakelaardijgoliath.nl>

