



Campi Met Ligplaats 400 Houseboat

€110,000 • Uitgeest Netherlands • Used • 2021

Presented by

Sjoerd Kampen
Phone: 0031(0)6-54723943

Scheepsmakelaardij Goliath

Hendrik Bulthuisweg 2
8606 KB SNEEK
Netherlands



Details

Make:	Campi Met Ligplaats
Model:	400 Houseboat
Year:	2021
Condition:	Used
Engine:	High Trust
Engine type:	
Length:	12.56 m (41.21 ft)
Beam:	4 m (13.12 ft)
Cabins:	0
Berths:	0



Scheepsmakelaar
dij Goliath



7zea.com

Description

EN
Houseboat

Warmly furnished Campi 400 with 2 x double beds. She is from 2021 and very suitable for rental. She has been rented out for 2 years and has as special design 2 bedrooms with a (extendable) 2 bed (see pictures).

The price is excluding VAT because a business buyer can still deduct the VAT. The price includes all options and the interior of the boat.

The boat has an electric water heater, electric cooking and electric heaters. In 2022 the wooden stairs to the roof terrace were replaced with the updated plastic stairs with wooden steps.

The 9.9 engines were removed from the boat immediately upon purchase and have always been in storage. So only used once for crossing from the crane to the berth. So still as good as new.

For additional information please contact Terry Bos 0031 (0)641470689

General

Displacement: 8500
CE-category: PL-RIV00041L019
Other:

Key data:

- polythene floats in a galvanized steel frame
 - Double glass windows
 - 8x 220AH batteries, meter box.
 - 2x fuel tank: each 40 liter loose tanks
 - Freshwater tank: 400 l
 - Waste water tank: 400 l
 - Number of engines: 2
 - 2x 9.9 hp High Trust Yamaha outboard motors
 - 6x 250 W Solar panel / inverter 230V, 5kW
 - Fixed stairs to the roof
 - electric water heater
 - Led lighting built into ceiling
 - Water pressure pump
- Living room:
- Double sofa bed
 - Steering position
 - 4 x camera with color screen
 - Rotating steering chair
 - Radiator

- TV with DVB-T antenna
- Table with four chairs

Kitchen:

- kitchen cabinets and wall cabinets
- 4 ring electric hob
- Refrigerator with freezer (built-in)
- Sink with tap for cold and hot water

First bedroom:

- Double bed slightly modified.
- closet
- radiator

Second bedroom:

- Special designer bed
- closet
- radiator

Bathroom:

- Shower hot/cold water
- Toilet with grinder
- Sink with stainless steel faucet
- water heater
- Mirror

Accommodation

Berths: 4 fixed and a sofa bed in living room
Other:

Addition to standard equipment of the Campi 400:

2 x Yvalve for gray and black water.

Frost protection

Change of design, adapted bedrooms, 2 x double bed of which 1 bed extendable.

2 x shore supply

Electric water heater and hob with preference switch.

This version of the Campi 400 has a sliding door in the front to the large terrace.

This Campi 400 has beautiful gray curtains that are included.

As an additional option, this boat has a direct fresh water connection to shore.

Additional stainless steel railing all around.

Sale includes inventory (as supplied by Campi + extra chair, cabinet, stools, comforters, pillows, dishes, cutlery, pots and pans, Nespresso machine).

Terrace furniture by arrangement.

Engine, electrics, water

Power: 2 x 9,9

Number of identical engines: 2

Other:

Two times 25 hp is also possible if more is sailed with it.

NL

Houseboat

Warm ingerichte Campi 400 met 2 x 2 persoonsbedden. Ze is uit 2021 en zeer geschikt voor de verhuur. Ze is 2 jaar verhuurd geweest en heeft als special design 2 slaapkamers met een (uitschuifbaar) 2 persoonsbed. (zie foto's)

De prijs is exclusief btw omdat een zakelijke koper de btw nog kan verrekenen. De prijs is inclusief alle opties en de inrichting van de boot.

De boot heeft een elektrische boiler, elektrisch koken en elektrische verwarming. In 2022 is de houten trap naar het dakterras vervangen door de vernieuwde kunststof trap met houten tredes.

De 9,9 motoren zijn bij aankoop gelijk van de boot gehaald en altijd opgeslagen geweest. Dus maar 1 x gebruikt voor overvaren van de kraan naar de ligplaats. Dus nog zo goed als nieuw.

Voor aanvullende informatie kunt u contact opnemen met Terry Bos 0031 (0)641470689

Algemeen

Waterverplaatsing: 8500

CE: PL-RIV00041L019

Overig:

Belangrijke gegevens:

- polytheen drijvers in een gegalvaniseerd stalen frame
- Dubbele glazen ramen
- 8x 220AH-batterijen, meterkast.
- 2x brandstof tank: per stuk 40 liter losse tanks
- Zoetwater tank: 400 l
- Afvalwater tank: 400 l
- Aantal motoren: 2
- 2x 9,9 pk High Trust Yamaha buitenboord motoren
- 6x 250 W Zonnepaneel / omvormer 230V, 5kW
- vaste trap naar het dak
- elektrische boiler
- Led verlichting ingebouwd in plafondbeplating
- Waterdrukpomp

Woonkamer:

- Dubbele slaapbank

- Stuurstand
- 4 x camera met kleurenscherm
- Draaiende stuurstoel
- Radiator
- TV met DVB-T antenne
- Tafel met vier stoelen

Keuken:

- keuken kasten en hangkasten
- 4 pits kookplaat elektrisch
- Koelkast met vriezer (ingebouwd)
- Spoelbak met kraan voor koud en warm water

Eerste slaapkamer:

- Tweepersoonsbed iets aangepast.
- kledingkast
- radiator

Tweede slaapkamer:

- Special design bed
- kledingkast
- radiator

Badkamer:

- Douche warm / koud water
- Toilet met vermaler
- Wastafel met roestvrijstalen kraan
- boiler
- Spiegel

Accommodatie

Slaapplaatsen: 4 vast en een slaapbank in living

Overig:

[Aanvulling op standaard uitrusting van de Campi 400:](#)

2 x Yvalve voor grijs en zwart water.

Vorstbeveiliging

Change of design, aangepaste slaapkamers, 2 x 2 persoonsbed waarvan 1 bed uitschuifbaar.

2 x walaansluiting

Elektrische boiler en kookplaat met preference switch.

Deze uitvoering van de Campi 400 heeft een schuifpui aan de voorkant naar het mooie grote terras

Deze Campi 400 heeft mooie grijze gordijnen die meegeleverd worden.

Als extra optie heeft deze boot een directe verswataansluiting naar de wal.

Extra roestvrijstalen reling rondom.

Verkoop inclusief inventaris (zoals door Campi geleverd + extra stoel, kastje, krukjes, dekbedden, kussens, vaatwerk, bestek, potten en pannen, Nespresso-apparaat).

Terrasmeubilair in overleg.

Motor, electra, water

Vermogen: 2 x 9,9

Aantal identieke motoren: 2

Overig:

DE

Hausboot

Gemütlich eingerichtete Campi 400 mit 2 x Doppelbetten. Sie ist von 2021 und sehr geeignet für die Vermietung. Sie wurde für 2 Jahre vermietet und hat als Sonderausführung 2 Schlafzimmer mit einem (erweiterbaren) 2-Bett (siehe Fotos).

Der Preis ist exklusive Mehrwertsteuer, da ein gewerblicher Käufer die Mehrwertsteuer noch abziehen kann. Der Preis beinhaltet alle Optionen und die Ausstattung des Bootes.

Das Boot verfügt über einen elektrischen Boiler, elektrische Küche und elektrische Heizungen. Im Jahr 2022 wurde die Holzterrasse zur Dachterrasse durch eine moderne Kunststoffterrasse mit Holzstufen ersetzt.

Die 9.9-Motoren wurden unmittelbar nach dem Kauf vom Boot abgenommen und waren immer im Lager. Daher wurden sie nur einmal für die Überfahrt vom Kran zum Liegeplatz benutzt. Also immer noch so gut wie neu.

Für weitere Informationen kontaktieren Sie bitte Terry Bos
0031 (0)641470689

Allgemein

Verdrängung (kg): 8500

CE code: PL-RIV00041L019

Sonstiges:

Wesentliche Daten:

- Polyäthylen-Schwimmkörper in einem verzinkten Stahlrahmen
- Doppelglasfenster
- 8x 220AH Batterien, Zählerkasten.
- 2x Kraftstofftank: je 40 l separate Tanks
- Frischwassertank: 400 l
- Abwassertank: 400 l
- Anzahl der Motoren: 2
- 2x 9,9 PS High Trust Yamaha Außenbordmotoren
- 6x 250 W Solarpanel / Wechselrichter 230V, 5kW
- Feste Treppe zum Dach
- elektrischer Boiler
- Led-Beleuchtung in die Deckenverkleidung eingebaut

- Wasserdruckpumpe

Wohnzimmer:

- Doppelschlafsofa
- Steuerstand
- 4 x Kamera mit Farbbildschirm
- Drehbarer Steuersitz
- Heizkörper
- TV mit DVB-T-Antenne
- Tisch mit vier Stühlen

Küche:

- Küchenschränke und Hängeschränke
- 4-Platten-Elektroherd
- Kühlschrank mit Gefrierfach (eingebaut)
- Spüle mit Wasserhahn für kaltes und warmes Wasser

Erstes Schlafzimmer:

- Doppelbett leicht angepasst.
- Kleiderschrank
- Heizkörper

Zweites Schlafzimmer:

- Spezielles Designer-Bett
- Kleiderschrank
- Heizkörper

Badezimmer:

- Dusche warmes/kaltes Wasser
- Toilette mit Schleifer
- Waschbecken mit Wasserhahn aus Edelstahl
- Warmwasserbereiter
- Spiegel

Innenausstattung

Anzahl Kojen: 4 feste und ein Schlafsofa im Wohnzimmer
Sonstiges:

Ergänzung zur Standardausstattung des Campi 400:

2 x Y-Ventil für Grau- und Schwarzwasser.

Frostschutz

Änderung des Designs, angepasste Schlafzimmer, 2 x Doppelbett, davon 1 Bett ausziehbar.

2 x Landanschluss

Elektroboiler und Kochfeld mit Vorzugsschalter.

Diese Version des Campi 400 hat Schiebetüren zur schönen großen Terrasse

Ces Campi 400 ont de belles grises voiles, qui leur sont livrées.

En option supplémentaire ce bateau a une connexion directe de l'eau froide au rivage.

Autre cercle en acier inoxydable.

La vente comprend l'inventaire (comme de Campi livré + chaise supplémentaire, armoire, table, couvertures, oreillers, vaisselle, ustensiles de cuisine, tasses et casseroles, machine à espresso).

Mobilier de terrasse sur demande.

Moteur, Électricité, Eau

Performance: 2 x 9,9

Nombre de moteurs: 2

Autre:

Deux fois 25 PS est également possible, si vous souhaitez acheter plus.

FR

Bateau habitable

Campi 400 chaleureusement meublé avec 2 lits doubles. Il date de 2021 et convient parfaitement à la location. Il a été loué pendant 2 ans et a un design spécial 2 chambres à coucher avec 2 lits (extensibles) (voir photos).

Le prix est hors TVA car un acheteur professionnel peut encore déduire la TVA. Le prix comprend toutes les options et l'aménagement du bateau.

Le bateau est équipé d'une chaudière électrique, d'une cuisine électrique et de chauffages électriques. En 2022, l'escalier en bois menant à la terrasse sur le toit a été remplacé par un escalier en plastique avec des marches en bois.

Les moteurs 9.9 ont été retirés du bateau immédiatement après l'achat et ont toujours été stockés. Ils n'ont donc été utilisés qu'une seule fois pour la navigation entre la grue et le poste d'amarrage. Ils sont donc encore comme neufs.

Pour plus d'informations, veuillez contacter Terry Bos 0031 (0)641470689

Général

Déplacement: 8500

CE code: PL-RIV00041L019

Autre:

Données clés :

- des flotteurs en polyéthylène dans un cadre en acier galvanisé
- Fenêtres à double vitrage
- 8x 220AH batteries, boîte à compteur.
- 2 réservoirs de carburant : 40 l chacun, réservoirs séparés
- Réservoir d'eau douce : 400 l
- Réservoir d'eaux usées : 400 l
- Nombre de moteurs : 2
- 2 moteurs hors-bord Yamaha High Trust de 9,9 CV

- 6x 250 W Panneau solaire / onduleur 230V, 5kW

- Escalier fixe vers le toit

- chaudière électrique

- Éclairage par LED intégré dans le revêtement du plafond

- Pompe à pression d'eau

Salle de séjour :

- Canapé-lit double

- Poste de pilotage

- 4 x caméra avec écran couleur

- Siège de pilotage pivotant

- Radiateur

- TV avec antenne TNT

- Table avec quatre chaises

Cuisine :

- armoires de cuisine et placards muraux

- Plaque de cuisson électrique à 4 feux

- Réfrigérateur avec congélateur (encastré)

- Évier avec robinet d'eau froide et chaude

Première chambre à coucher :

- Lit double légèrement adapté.

- armoire

- radiateur

Deuxième chambre :

- Lit spécial design

- armoire

- radiateur

Salle de bain :

- Douche eau chaude/eau froide

- Toilette avec broyeur

- Lavabo avec robinet en acier inoxydable

- chauffe-eau

- Miroir

Aménagement

Couette: 4 fixes et un canapé-lit dans le salon

Autre:

Complément à l'équipement standard du Campi 400 :

2 x Yvalve pour les eaux grises et noires.

Protection contre le gel

Changement de conception, chambres adaptées, 2 x lit double

dont 1 lit extensible.

2 x prise de quai

Chaudière électrique et plaque de cuisson avec interrupteur de préférence.

Cette version du Campi 400 a des portes avant coulissantes donnant sur la grande terrasse.

Ce Campi 400 est livré avec de magnifiques rideaux gris.

En option, ce bateau dispose d'une connexion directe à la terre pour l'eau douce.

Rampes supplémentaires en acier inoxydable sur tout le pourtour.

La vente comprend l'inventaire (tel que fourni par Campi + chaise supplémentaire, armoire, tabourets, couettes, oreillers, vaisselle, couverts, casseroles et poêles, machine Nespresso).

Mobilier de terrasse à convenir.

Moteur, électricité, eau

Puissance: 2 x 9,9

Numéro de moteur: 2

Autre:

Deux fois 25 ch est également possible si l'on navigue plus avec elle.

General information

Make:	Campi Met Ligplaats
Model:	400 Houseboat
Year:	2021
Condition:	Used

Engine

Engine:	High Trust
Engine type:	

Measurements

Length:	12.56 m (41.21 ft)
Beam:	4 m (13.12 ft)
Deep:	0.55 m (1.80 ft)

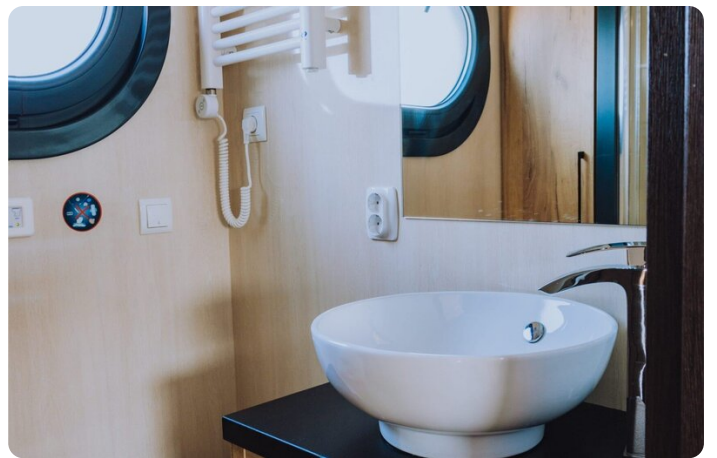
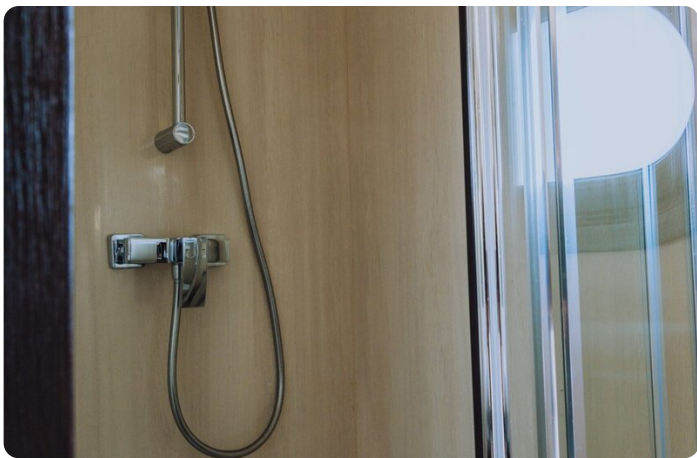
Accommodation

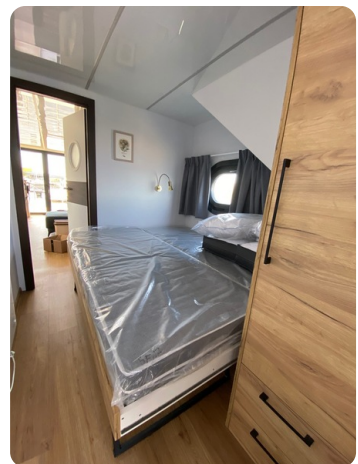
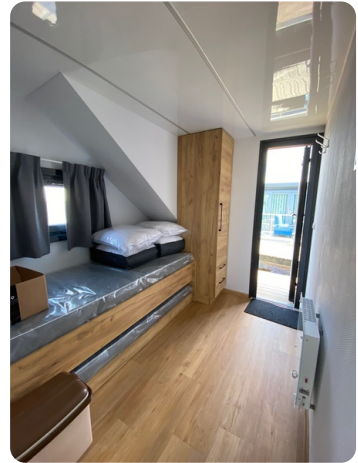
Cabins:	0
Berths:	0

Images









Scheepsmakelaardij Goliath

Hendrik Bulthuisweg 2

8606 KB SNEEK

Netherlands

Phone: 0031(0)6-54723943

<https://www.scheepsmakelaardijgoliath.nl>

