



# Custom Hausboot Hamburger Spitzschute

€198,000 • Norddeutschland Germany • Used • 1900

## Presented by

Jan Spengler  
Phone: +49 4101 5155566

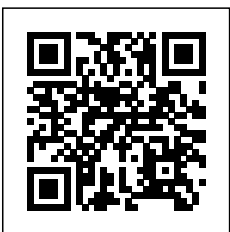
**Michael Schmidt &  
Partner Yachthandels  
GmbH**

Rübekamp 5  
25421 Pinneberg  
Germany



## Details

|              |                                |
|--------------|--------------------------------|
| Make:        | Custom                         |
| Model:       | Hausboot Hamburger Spitzschute |
| Year:        | 1900                           |
| Condition:   | Used                           |
| Engine:      | , 200 hp                       |
| Engine type: |                                |
| Fuel type:   | Diesel                         |
| Length:      | 15 m (49.21 ft)                |
| Beam:        | 3.4 m (11.15 ft)               |
| Cabins:      | 0                              |
| Berths:      | 0                              |



Michael Schmidt &  
Partner Yachthandels  
GmbH



7zea.com

# Description

---

EN

In 2022, this unique houseboat was built on a pointed barge made of sandwich panels. There is a certificate of swimming ability from 2022.

The living space is approx. 51sqm over 2 levels.  
You can feel comfortable in this division in the future:

1x entrance area  
1x bathroom with shower and sauna  
1x kitchen fully equipped  
1x living room with direct access to the huge floating terrace  
1x utility room  
2x bedrooms each equipped with a double bed.

Hot water and heating are provided by gas.  
Electricity and water are supplied by supply line from land.

The additional terrace extension: 15m long x 3m wide was completed at the end of 2023.

This beautiful houseboat "HANNA" can be used well as a weekend house, for permanent living or as a holiday property for rent.

Exclusively on offer at Michael Schmidt & Partner. Central Agent! Detailed questions are welcome. Talk to us, we have visited this yacht for you.

Staging and technical:  
Water pressure pump.

Domestic Facilities onboard:  
Warm Water System, Waste Water Plant, Heater (Gas).

Kitchen and appliances:  
Dishwasher.

IT

Nel 2022, questa casa galleggiante unica nel suo genere è stata costruita su una chiatte appuntita realizzata con pannelli sandwich. C'è un certificato di capacità natatoria dal 2022.

Lo spazio abitativo è di circa 51 mq su 2 livelli.  
In futuro potrete sentirvi a vostro agio in questa divisione:

1x area d'ingresso  
1x bagno con doccia e sauna  
1x cucina completamente attrezzata  
1x soggiorno con accesso diretto all'enorme terrazza galleggiante  
1x ripostiglio  
2x camere da letto dotate di un letto matrimoniale, ciascuna con un letto matrimoniale.

L'acqua calda e il riscaldamento sono forniti a gas.  
L'elettricità e l'acqua sono fornite da una linea di alimentazione da terra.

L'ulteriore ampliamento della terrazza: 15 m di lunghezza x 3 m di larghezza è stato completato alla fine del 2023.

Questa bellissima casa galleggiante "HANNA" può essere utilizzata bene come casa per il fine settimana, per una vita permanente o come proprietà per le vacanze in affitto.

In offerta esclusiva da Michael Schmidt & Partner. Agente centrale! Domande dettagliate sono benvenute. Parla con noi, abbiamo visitato questo yacht per te.

All'estensione tecnica e di coperta:

Autoclave.

Dotazioni domestiche di bordo:  
Boiler, Impianto acque nere, Riscaldamento (Gas).

Cucina ed elettrodomestici:  
Lavastoviglie.

FR

En 2022, cette péniche unique a été construite sur une péniche pointue faite de panneaux sandwich. Il existe un certificat d'aptitude à la natation de 2022.

La surface habitable est d'environ 51 m<sup>2</sup> sur 2 niveaux.  
Vous pouvez vous sentir à l'aise dans cette division à l'avenir :

1x zone d'entrée  
1x salle de bain avec douche et sauna  
1x cuisine entièrement équipée  
1x salon avec accès direct à l'immense terrasse flottante  
1x buanderie  
2x chambres équipées chacune d'un lit double.

L'eau chaude et le chauffage sont fournis par gaz.  
L'électricité et l'eau sont fournies par une ligne d'approvisionnement à partir de la terre.

L'extension supplémentaire de la terrasse : 15 m de long x 3 m de large a été achevée fin 2023.

Cette belle péniche « HANNA » peut être utilisée aussi bien comme maison de week-end, pour une vie permanente ou comme propriété de vacances à louer.

Exclusivement proposé chez Michael Schmidt & Partner. Agent central ! Les questions détaillées sont les bienvenues. Parlez-nous, nous avons visité ce yacht pour vous.

Equipement de pont:  
Eau sous pression.

Equipement intérieur:  
Ballon d'eau chaude, Cuve à eaux noires, Chauffage (Gas).

Equipement de confort:  
Lave-vaisselle.

DE

In 2022 wurde dieses einmalige Hausboot auf einer Spitzschute aus Sandwichpaneelen erbaut. Es liegt eine Schwimmfähigkeitsbescheinigung von 2022 vor.

Die Wohnfläche beträgt ca. 51qm über 2 Ebenen.  
In dieser Aufteilung dürfen Sie sich in Zukunft wohlfühlen:

1x Eintrittsbereich  
1x Badezimmer mit Dusche und Sauna  
1x Küche voll ausgestattet  
1x Wohnzimmer mit direktem Zugang auf die riesige schwimmende Terasse  
1x Hauswirtschaftsraum  
2x Schlafzimmer jeweils ausgestattet mit einem Doppelbett.

Warmwasser und Heizung erfolgen durch Gas.  
Strom und Wasser werden durch Zuleitung von Land geliefert.

Der zusätzliche Terrassenanbau: 15m lang x 3m breit wurde Ende 2023 fertiggestellt.

Dieses schöne Wohnboot "HANNA" kann man gut als

Wochenendhaus, zum festen Wohnen oder als Ferienobjekt zum Vermieten nutzen.

Exklusiv im Angebot bei Michael Schmidt & Partner. Central Agent! Detailfragen sind herzlich willkommen. Sprechen Sie uns an, wir haben diese Yacht für Sie besichtigt.

Deck und technische Ausrüstung:  
Druckwasserpumpe.

Anlagen an Bord:  
Warmwasserbereiter, Faekalientank, Heizung (Gas).

Küchen-und Haushaltsgeräte:  
Spülmaschine.

ES

En 2022, esta casa flotante única se construyó sobre una barcaza puntiaguda hecha de paneles sándwich. Hay un certificado de habilidad para nadar de 2022.

La superficie habitable es de aprox. 51 m<sup>2</sup> distribuidos en 2 niveles.

Puedes sentirte cómodo en esta división en el futuro:

1x zona de entrada  
1x cuarto de baño con ducha y sauna  
1x cocina totalmente equipada  
1x sala de estar con acceso directo a la enorme terraza flotante  
1x lavadero  
2 habitaciones equipadas cada una con una cama doble.

El agua caliente y la calefacción son de gas.  
La electricidad y el agua se suministran por vía terrestre.

La ampliación adicional de la terraza: 15 m de largo x 3 m de ancho se completó a finales de 2023.

Esta hermosa casa flotante "HANNA" se puede utilizar bien como casa de fin de semana, para vivir permanentemente o como propiedad de vacaciones en alquiler.

Oferta exclusiva en Michael Schmidt & Partner. ¡Agente central! Las preguntas detalladas son bienvenidas. Hable con nosotros, hemos visitado este yate para usted.

Equipo técnico y de cubierta:  
Bomba de agua dulce.

Enseres domesticos de abodo:  
Calentador, Instalación aguas negras, Calefacción (Gas).

Cocina y electrodomésticos:  
Lavavajillas.

NL

In 2022 is deze unieke woonark gebouwd op een puntige schuit van sandwichpanelen. Er is een certificaat van zwemvaardigheid van 2022.

De leefruimte is ca. 51m<sup>2</sup> verdeeld over 2 niveaus.  
U kunt zich in de toekomst op uw gemak voelen in deze divisie:

1x entree  
1x badkamer met douche en sauna  
1x keuken volledig uitgerust  
1x woonkamer met directe toegang tot het enorme zwevende terras  
1x bijkeuken  
2x slaapkamers met elk een tweepersoonsbed.

Warm water en verwarming worden verzorgd door gas.

Elektriciteit en water worden geleverd via een toevoerleiding vanaf het land.

De extra terrasuitbreiding van 15m lang x 3m breed is eind 2023 opgeleverd.

Deze prachtige woonboot "HANNA" kan goed worden gebruikt als weekendhuis, voor permanente bewoning of als vakantiewoning te huur.

Exclusief in de aanbieding bij Michael Schmidt & Partner. Centrale agent! Gedetailleerde vragen zijn welkom. Neem contact met ons op, wij hebben dit jacht voor u bezocht.

Technische- en dekuitrusting:  
Waterdruk systeem.

Huishoudelijke apparatuur aan boord:  
Warmwater boiler, Fecaliëntank, Verwarming (Gas).

Keuken & Apparatuur:  
Vaatwasmachine.

RU

В 2022 году этот уникальный хаусбот был построен на остроконечной барже из сэндвич-панелей. Есть сертификат о плавательности от 2022 года.

Жилая площадь составляет около 51 кв.м на 2 уровнях.  
В этом подразделении вы сможете чувствовать себя комфортно и в дальнейшем:

1x входная зона  
1x ванная комната с душем и сауной  
1x полностью оборудованная кухня  
1x гостиная с прямым выходом на огромную плавучую террасу  
1x подсобное помещение  
2 спальни, каждая из которых оборудована двуспальной кроватью.

Горячая вода и отопление осуществляются за счет газа.  
Электричество и вода подаются по водопроводной линии с суши.

Дополнительное расширение террасы: 15 м в длину и 3 м в ширину было завершено в конце 2023 года.

Этот красивый плавучий дом "HANNA" может быть хорошо использован в качестве дома выходного дня, для постоянного проживания или в качестве недвижимости для отдыха в аренду.

Эксклюзивно в Michael Schmidt & Partner. Центральный агент! Подробные вопросы приветствуются. Поговорите с нами, мы посетили эту яхту для вас.

Техническое оснащение и оснащение палубы:  
Автоклав.

Бытовое оснащение на борту:  
котлом, Установка для сточных вод, Отопление (Gas).

Кухня и бытовые приборы:  
Посудомоечная машина.

## General information

|            |                                |
|------------|--------------------------------|
| Make:      | Custom                         |
| Model:     | Hausboot Hamburger Spitzschute |
| Year:      | 1900                           |
| Condition: | Used                           |

## Engine

|              |          |
|--------------|----------|
| Engine:      | , 200 hp |
| Engine type: |          |
| Fuel type:   | Diesel   |

## Measurements

|         |                  |
|---------|------------------|
| Length: | 15 m (49.21 ft)  |
| Beam:   | 3.4 m (11.15 ft) |
| Deep:   | 0.5 m (1.64 ft)  |
| Weight: | 0 kg (0.00 lb)   |

## Accommodation

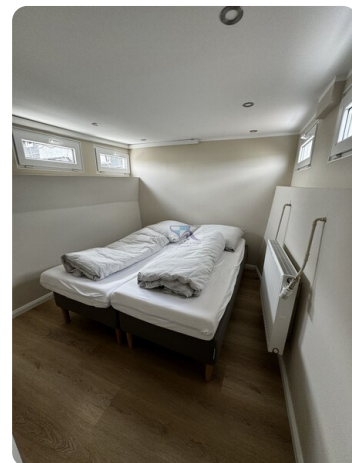
|         |   |
|---------|---|
| Cabins: | 0 |
| Berths: | 0 |

## Images

---



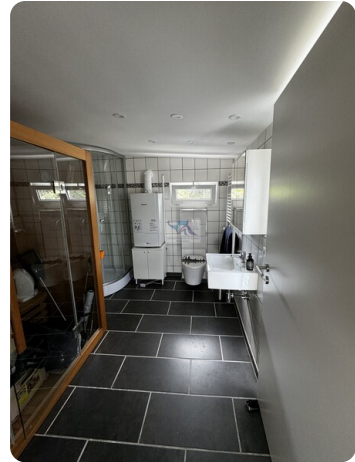
Hausboot-Spitzschute-MSP1



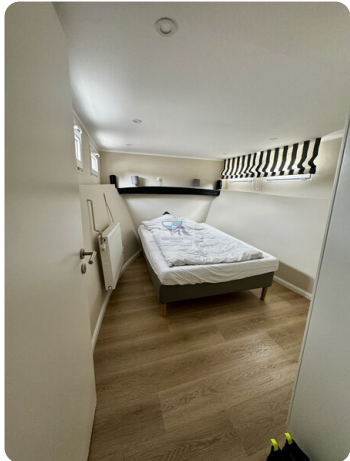
Hausboot-Spitzschute-MSP6



Hausboot-Spitzschute-MSP7



Hausboot-Spitzschute-MSP9



Hausboot-Spitzschute-MSP18



Hausboot-Spitzschute-MSP20



Hausboot-Spitzschute-MSP21



Hausboot-Spitzschute-MSP22



Hamburger Spitzschute-1



Hamburger Spitzschute-2



Hamburger Spitzschute-3



Hamburger Spitzschute-4



Hamburger Spitzschute-6



Hamburger Spitzschute-14



Hamburger Spitzschute-15



Hamburger Spitzschute-16



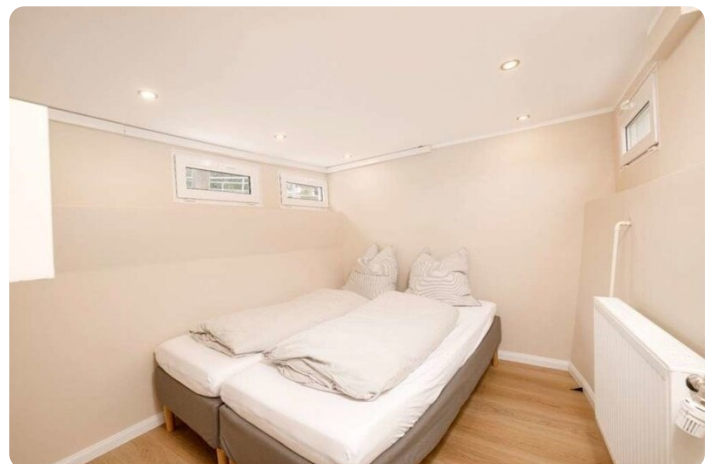
Hamburger Spitzschute-17



Hamburger Spitzschute-18



Hamburger Spitzschute-19



Hamburger Spitzschute-20



Hamburger Spitzschute-21



Hamburger Spitzschute-22

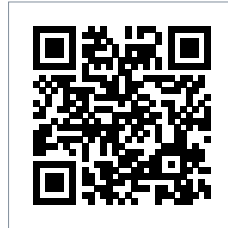


**Michael Schmidt & Partner Yachthandels GmbH**

Rübekamp 5  
25421 Pinneberg  
Germany

Phone: +49 4101 5155566

<https://www.msp-yacht.de>



**Michael Schmidt & Partner**  
**International Yachtbrokers**