



# Custom Line Spitzgatt Kutteryacht

€60,000 • Norddeutschland Germania • Usato • 1969

## Presentato da

Jan Spengler  
Phone: +49 4101 5155566

**Michael Schmidt &  
Partner Yachthandels  
GmbH**

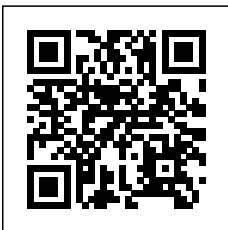
Rübekamp 5  
25421 Pinneberg  
Germania



Michael Schmidt & Partner  
International Yachtbrokers

## Dettagli

Costruttore:	Custom Line
Modello:	Spitzgatt Kutteryacht
Anno:	1969
Condizione:	Usato
Motore:	, 45 hp
Tipo di motore:	
Tipo di carburante:	Carburante diesel
Serbatoio di carburante:	350 l (92.46 gal)
Lunghezza:	10.2 m (33.46 ft)
Larghezza:	3.21 m (10.53 ft)
Cabine:	0
Ancoraggi:	0



Michael Schmidt &  
Partner Yachthandels  
GmbH



7zea.com

# Descrizione

---

## EN

Based on a hull from 1969, a very nice and cozy interior design with very good technology and many smart details was installed in very high-quality craftsmanship!

Can also be used as a motor glider!!!

Exclusively on offer at Michael Schmidt & Partner. Central Agent! Detailed questions are welcome. Talk to us, we have visited this yacht for you.  
More photos on request!

Navigation equipment:  
Depth Sounder (Tiefenmesser), Plotter with GPS antenna (Raymarine Hybrid E70022).

Staging and technical:  
Teak Side Decks, Shorepower connector, Electric Windlass, swimming ladder, cockpit table.

Domestic Facilities onboard:  
Safe, Waste Water Plant, 3 12V Outlets, 2 220V Outlets, Manual Toilet.

Security equipment:  
3 Life Jackets.

Entertainment:  
2 Speakers, DTV.

Kitchen and appliances:  
Burner (3-flammig), Deck Refrigerator.

Upholstery:  
3 Cushions.

Accessories notes:  
Engine: Scanmarine 45 hp Marine Diesel with shaft drive  
Lifebuoy with life jacket

## IT

Basato su uno scafo del 1969, è stato installato un design degli interni molto bello e accogliente con un'ottima tecnologia e molti dettagli intelligenti di altissima qualità!

Può essere utilizzato anche come alianti a motore!!

In esclusiva presso Michael Schmidt & Partner. Agente centrale! Domande dettagliate sono benvenute. Parla con noi, abbiamo visitato questo yacht per te.  
Altre foto su richiesta!

Strumentazione elettronica di navigazione:  
Ecoscandaglio (Tiefenmesser), Plotter con antenna GPS (Raymarine Hybrid E70022).

Allestimento tecnico e di coperta:  
Camminamenti laterali in teak, Presa 220V banchina, Salpa Ancore Elettrico, Scaletta da bagno, Tavolo pozzetto.

Dotazioni domestiche di bordo:  
Cassaforte, Impianto acque nere, 3 Prese interne 12v, 2 Prese interne 220v, WC marino manuale.

Dotazioni di sicurezza:  
3 Cinture di salvataggio.

Intrattenimento:  
2 Altoparlanti, Digitale Terrestre.

Cucina ed elettrodomestici:

Fornello (3-flammig), Frigorifero esterno.

Tappezzerie:  
3 Cucineria completa.

Note accessori:  
Motore: Scanmarine 45 hp Marine Diesel con trasmissione cardanica  
Salvagente anulare con giubbotto di salvataggio

## FR

Sur la base d'une coque de 1969, un design intérieur très agréable et confortable avec une très bonne technologie et de nombreux détails intelligents a été installé dans un savoir-faire de très haute qualité !

Peut également être utilisé comme motoplaneur !!

En exclusivité chez Michael Schmidt & Partner. Agent central ! Les questions détaillées sont les bienvenues. Parlez-nous, nous avons visité ce yacht pour vous.  
Plus de photos sur demande !

Equipement électronique de navigation:  
Sondeur pêche (Tiefenmesser), Plotter GPS (Raymarine Hybrid E70022).

Equipement de pont:  
Passavant en teck, Prise de quai, Guindeau électrique, Echelle de bain, table de cockpit.

Equipement intérieur:  
Coffre-fort, Cuve à eaux noires, 3 Prises interieures 12v, 2 Prises interieures 220v, Toilettes manuelles.

Equipement de sécurité:  
3 Gilets de sauvetage.

Divers:  
2 Haut-parleurs, TNT.

Equipement de confort:  
Cuisinière (3-flammig), Réfrigérateur extérieur.

Sellerie et tauds:  
3 Sellerie complète.

Notes équipement:  
Moteur : Scanmarine 45 hp Marine Diesel avec entraînement par arbre  
Bouée de sauvetage avec gilet de sauvetage

## DE

Basierend auf einem Rumpf aus 1969 wurde in sehr hochwertiger Handarbeit ein sehr schöner und gemütlicher Innenausbau mit sehr guter Technik und vielen pfiffigen Details eingebaut!

Kann auch als Motorsegler genutzt werden!!!!

Exklusiv im Angebot bei Michael Schmidt & Partner. Central Agent! Detailfragen sind herzlich willkommen. Sprechen Sie uns an, wir haben diese Yacht für Sie besichtigt.  
Weitere Fotos auf Anfrage!

Navigation elektronische Instrumentation:  
Echolot (Tiefenmesser), Kartenplotter mit GPS (Raymarine Hybrid E70022).

Deck und technische Ausrüstung:

Teak auf Laufdecks, Landanschluß, elektrische Ankerwinde, Badeleiter, Cockpittisch.

Anlagen an Bord:  
Safe, Faekalientank, 3 12V Steckdose, 2 220V Steckdose, manuelles WC.

Sicherheit:  
3 Rettungswesten.

Unterhaltung:  
2 Lautsprecher, DVBT.

Küchen-und Haushaltsgeräte:  
Herd (3-flammig), Kühlschrank an Deck.

Polster und Persenninge:  
3 Polster.

Hinweis-Zubehör:  
Motor: Scanmarine 45 PS Marine Diesel mit Wellenantrieb  
Rettungsring mit Rettungsweste

ES  
Basado en un casco de 1969, se instaló un diseño interior muy agradable y acogedor con muy buena tecnología y muchos detalles inteligentes en una artesanía de muy alta calidad.

También se puede utilizar como planeador a motor!!

Oferta exclusiva en Michael Schmidt & Partner. ¡Agente central! Las preguntas detalladas son bienvenidas. Hable con nosotros, hemos visitado este yate para usted.  
¡Más fotos a petición!

Instrumentación electrónica de navegación:  
Sonda (Tiefenmesser), Plotter con antena GPS (Raymarine Hybrid E70022).

Equipo técnico y de cubierta:  
Pasillos laterales en teca, Toma de 220V para el puerto, Molinete eléctrico, Escalera de baño, mesa de bañera.

Enseres domesticos de abodo:  
Cajafuerte, Instalación aguas negras, 3 Tomas de 12v, 2 Enchufes de 220v, WC marino manual.

Equipo de seguridad:  
3 Chalecos salvavidas.

Entretenimiento:  
2 Altavoces, Digital terrestre.

Cocina y electrodomésticos:  
Fogón (3-flammig), Frigorífico de cubierta.

Tapicerías:  
3 Cojinería completa.

Notas accesorios:  
Motor: Scanmarine Marine Diesel de 45 CV con transmisión por eje  
Aro salvavidas con chaleco salvavidas

NL  
Gebaseerd op een casco uit 1969 werd een zeer mooi en gezellig interieur met zeer goede techniek en veel slimme details geïnstalleerd in zeer hoogwaardig vakmanschap!

Kan ook worden gebruikt als motorzweefvliegtuig!!

Exclusief in de aanbieding bij Michael Schmidt & Partner. Centrale agent! Gedetailleerde vragen zijn welkom. Neem contact met ons op, wij hebben dit jacht voor u bezocht.

Meer foto's op aanvraag!

Elektronische navigatie-instrumenten:  
Dieptemeter (Tiefenmesser), Kaartplotter met GPS-antenne (Raymarine Hybrid E70022).

Technische- en dekuitrusting:  
Teak op gangboorden, Walaansluiting 230V, Elektrische ankerlier, Zwemtrap, Kuiptafel.

Huishoudelijke apparatuur aan boord:  
Kluis, Fecaliëntank, 3 12V Stopcontacten, 2 230V Stopcontacten, Handmatige toilet.

Veiligheidsuitrusting:  
3 Reddingsvesten.

Vermaak:  
2 Luidsprekers, DVB-T-tuner.

Keuken & Apparatuur:  
Fornuis (3-flammig), Koelkast aan dek.

Bekleding:  
3 Kussens.

Opmerkingen over accessoires:  
Motor: Scanmarine 45pk Marine Diesel met cardanaandrijving  
Reddingsboei met reddingsvest

RU  
Основанный на корпусе 1969 года, очень красивый и уютный дизайн интерьера с очень хорошими технологиями и множеством умных деталей был установлен в очень высоком качестве!

Также может использоваться в качестве мотопланера!!

Эксклюзивно в Michael Schmidt & Partner. Центральный агент! Подробные вопросы приветствуются. Поговорите с нами, мы посетили эту яхту для вас.  
Больше фотографий по запросу!

Электронные навигационные приборы:  
Эхолот (Tiefenmesser), Плоттер с GPS антенны (Raymarine Hybrid E70022).

Техническое оснащение и оснащение палубы:  
Боковые проходы из тика, Прямая розетка от причала, Электрическая якорная лебедка, Трап ванной, сосkrit table.

Бытовое оснащение на борту:  
безопасный, Установка для сточных вод, 3 Внутренние розетки 12v, 2 Внутренние розетки 220v, Ручной морской туалет.

Оборудование для обеспечения безопасности:  
3 Спасательные жилеты.

Развлечения:  
2 динамиков, Наземное цифровое.

Кухня и бытовые приборы:  
плитой (3-flammig), внешний холодильник.

Обивка:  
3 полное подушки.

Дополнительные примечания:  
Двигатель: Scanmarine 45 л.с. Marine Diesel с валопроводом  
Спасательный круг со спасательным жилетом

## Informazione generale

Costruttore:	Custom Line
Modello:	Spitzgatt Kutteryacht
Anno:	1969
Condizione:	Usato

## Motore

Motore:	, 45 hp
Tipo di motore:	
Tipo di carburante:	Carburante diesel
Serbatoio di carburante:	350 l (92.46 gal)

## Misure

Lunghezza:	10.2 m (33.46 ft)
Larghezza:	3.21 m (10.53 ft)
Profondo:	1.3 m (4.27 ft)
Peso:	8500 kg (18,738.98 lb)

## Alloggio

Cabine:	0
Ancoraggi:	0

## Immagini



Spitzgatt Kutter Lady



IMG\_3467



Spitzgatt Kutter LADY 1



Spitzgatt Kutter LADY 7



Spitzgatt Kutter LADY 9



Spitzgatt Kutter LADY 18



Spitzgatt Kutter LADY 28



Spitzgatt Kutter LADY 30



Spitzgatt Kutter LADY 32



Spitzgatt Kutter LADY 35



Spitzgatt Kutter LADY 56



Spitzgatt Kutter LADY 61



Spitzgatt Kutter LADY 63



Spitzgatt Kutter LADY 66



Spitzgatt Kutter LADY 67



Spitzgatt Kutter LADY 70



Spitzgatt Kutter LADY 72



Spitzgatt Kutter LADY 74



Spitzgatt Kutter LADY 78



Spitzgatt Kutter LADY 84



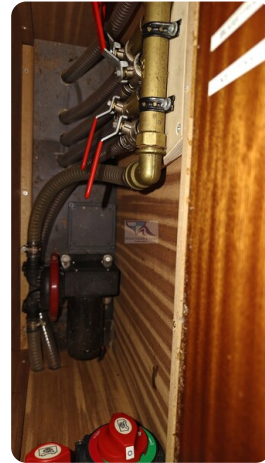
Spitzgatt Kutter LADY 94



Spitzgatt Kutter LADY 56



Spitzgatt Kutter LADY 58



Spitzgatt Kutter LADY 59



**Michael Schmidt & Partner Yachthandels GmbH**

Rübekamp 5  
25421 Pinneberg  
Germania

Telefono: +49 4101 5155566

<https://www.msp-yacht.de>



**Michael Schmidt & Partner**  
**International Yachtbrokers**