



Eigenbau Reinke Tourina 10m

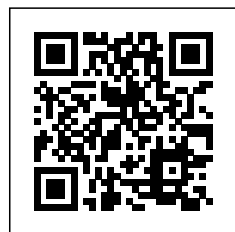
€33,000 • Norddeutschland Germany • Used • 1983

Presented by

Jan Spengler
Phone: +49 4101 5155566

**Michael Schmidt &
Partner Yachthandels
GmbH**

Rübekamp 5
25421 Pinneberg
Germany



Michael Schmidt &
Partner Yachthandels
GmbH



7zea.com

Details

Make:	Eigenbau
Model:	Reinke Tourina 10m
Year:	1983
Condition:	Used
Engine:	Mercedes OM 616, 70 hp
Engine type:	
Fuel type:	Diesel
Fuel tank:	800 l (211.34 gal)
Length:	10 m (32.81 ft)
Beam:	3 m (9.84 ft)
Cabins:	0
Berths:	0

Description

EN

Deck and superstructure completely made of stainless steel and equipped with 2 Mercedes diesel engines in good quality craftsmanship and very well equipped.
Due to its design, it can easily fall dry in the mudflats and is extremely manoeuvrable.

Exclusively on offer at Michael Schmidt & Partner. Central Agent! Detailed questions are welcome. Talk to us, we have visited this yacht for you.
More photos on request!

Navigation equipment:
Radar Antenna, chronometer, Plotter with GPS antenna.

Staging and technical:
2 Bilge Alarm, Water pressure pump, Directional Spotlight, 2 Automatic Bilge Pump, Shorepower connector, Electric Windlass, Gang Board, swimming ladder, Outboard Engine Support Bracket, 3 guard rails with gates, Horn.

Domestic Facilities onboard:
Warm Water System (30l), Inverter Air Conditioning, 3 12V Outlets, 7 220V Outlets, Electric Toilet.

Security equipment:
Barometer (und Uhr), Binoculars, Radar reflector, Chart tools.

Entertainment:
4 Speakers, DTV, Hi-Fi.

Kitchen and appliances:
Central Vacuum System, Galley, Mechanical Refrigerator, Ceramic hot plate.

Upholstery:
Seat Cover.

Accessories notes:
Generator Diesel: Kubotor
Bowsprit

IT

Coperta e sovrastruttura completamente in acciaio inox e dotata di 2 motori diesel Mercedes di buona qualità artigianale e molto ben equipaggiata.
Grazie al suo design, può facilmente cadere a secco nelle distese fangose ed è estremamente maneggevole.

In offerta esclusiva da Michael Schmidt & Partner. Agente centrale! Domande dettagliate sono benvenute. Parla con noi, abbiamo visitato questo yacht per te.
Altre foto su richiesta!

Strumentazione elettronica di navigazione:
Antenna radar, Cronometro, Plotter con antenna GPS.

Allestimento tecnico e di coperta:
2 Allarme sentina, Autoclave, Faro orientabile, 2 Pompa di sentina automatica, Presa 220V banchina, Salpa Ancore Elettrico, Scala reale, Scaletta da bagno, Supporto motore fuoribordo, 3 Tientibene con cancelletti, Tromba.

Dotazioni domestiche di bordo:
Boiler (30l), Clima reversibile, 3 Prese interne 12v, 7 Prese interne 220v, WC marino elettrico.

Dotazioni di sicurezza:
Barometro (und Uhr), Binocolo, Riflettore Radar, Strumenti da carteggio.

Intrattenimento:
4 Altoparlanti, Digitale Terrestre, Stereo.

Cucina ed elettrodomestici:
Aspirapolvere centralizzato, Cucina, Frigorifero meccanico, Piastra in vetroceramica.

Tappezzerie:
Telo coprisedile.

Note accessori:
Generatore diesel: Kubotor
Bompresso

FR

Pont et superstructure entièrement en acier inoxydable et équipé de 2 moteurs diesel Mercedes de bonne qualité d'exécution et très bien équipé.
Grâce à sa conception, il peut facilement tomber à sec dans les vasières et est extrêmement maniable.

Exclusivement proposé chez Michael Schmidt & Partner. Agent central ! Les questions détaillées sont les bienvenues. Parlez-nous, nous avons visité ce yacht pour vous.
Plus de photos sur demande !

Equipement électronique de navigation:
Antenne radar, Montre de bord, Plotter GPS.

Equipement de pont:
2 Alarme de pompe de cale, Eau sous pression, Phare de poursuite, 2 Pompe de cale automatique, Prise de quai, Guindeau électrique, Echelle de coupée, Echelle de bain, Chaise support HB, 3 Filières avec sortie latérale, Corne.

Equipement intérieur:
Ballon d'eau chaude (30l), Air Conditionné, 3 Prises interieures 12v, 7 Prises interieures 220v, Toilettes électriques.

Equipement de sécurité:
Baromètre (und Uhr), Jumelles, Réflecteur radar, Tableau à outils.

Divers:
4 Haut-parleurs, TNT, Hi-Fi.

Equipement de confort:
Aspirateur centralisé, Cuisine, Groupe froid, Plaque vitrocéramique.

Sellerie et tauds:
Taud de siège.

Notes équipement:
Groupe électrogène diesel : Kubotor
Beaupré

DE

Deck und Aufbauten komplett in Nirosta-Stahl gefertigt und mit 2 Mercedes Diesel-Motoren in handwerklich guter Qualität ausgebaut und sehr gut ausgestattet.
Durch die Bauweise kann sie im Watt problemlos trockenfallen und ist hervorragend manövrierbar.

Exklusiv im Angebot bei Michael Schmidt & Partner. Central Agent! Detailfragen sind herzlich willkommen. Sprechen Sie uns an, wir haben diese Yacht für Sie besichtigt.
Weitere Fotos auf Anfrage!

Navigation elektronische Instrumentation:

Radarantenne, Chronometer, Kartenplotter mit GPS.

Deck und technische Ausrüstung:

2 Bilgealarm, Druckwasserpumpe, Suchscheinwerfer, 2 automatische Bilgepumpe, Landanschluß, elektrische Ankerwinde, Treppen zur Badeplattform, Badeleiter, Außenborder-Halterung, 3 Relingsdurchstiege, Signalhorn.

Anlagen an Bord:

Warmwasserbereiter (30l), Klimaanlage reverse cycle, 3 12V Steckdose, 7 220V Steckdose, elektrische Toilette.

Sicherheit:

Barometer (und Uhr), Fernglas, Radar-Reflektor, Kartenbesteck.

Unterhaltung:

4 Lautsprecher, DVBT, Stereoanlage.

Küchen-und Haushaltsgeräte:

Staubsauger, Pantry, Kompressor Kühlschrank, Ceran-Kochfeld.

Polster und Persenninge:

Sitz Abdeckung.

Hinweis-Zubehör:

Generator-Diesel: Kubotor
Bugspruit

ES

Cubierta y superestructura completamente fabricadas en acero inoxidable y equipadas con 2 motores diésel Mercedes de buena calidad artesanal y muy bien equipados. Debido a su diseño, puede secarse fácilmente en las marismas y es extremadamente maniobrable.

Oferta exclusiva en Michael Schmidt & Partner. ¡Agente central! Las preguntas detalladas son bienvenidas. Hable con nosotros, hemos visitado este yate para usted. ¡Más fotos a petición!

Instrumentación electrónica de navegación:

Antena de radar, Cronómetro, Plotter con antena GPS.

Equipo técnico y de cubierta:

2 Alarma sentina, Bomba de agua dulce, Faro orientable, 2 Bomba de achique automática, Toma de 220V para el puerto, Molinete eléctrico, Escalera real, Escalera de baño, Soporte motor fueraborda, 3 Guardamancebos con entradas, Bocina.

Enseres domesticos de abodo:

Calentador (30l), Climatizador reversible, 3 Tomas de 12v, 7 Enchufes de 220v, WC marino eléctrico.

Equipo de seguridad:

Barómetro (und Uhr), Prismáticos, Reflector Radar, Mesa de cartas.

Entretenimiento:

4 Altavoces, Digital terrestre, Stereo.

Cocina y electrodomésticos:

Aspirador centralizado, Cocina, Frigorífico mecánico, Placa vitrocerámica.

Tapicerías:

Funda asientos.

Notas accesorios:

Generador Diesel: Kubotor
Bauprés

NL

Dek en opbouw volledig gemaakt van RVS en voorzien van 2 Mercedes dieselmotoren in goede kwaliteit vakmanschap en zeer goed uitgerust.

Door zijn ontwerp kan hij gemakkelijk droogvallen in het wad en is hij uiterst wendbaar.

Exclusief in de aanbieding bij Michael Schmidt & Partner. Centrale agent! Gedetailleerde vragen zijn welkom. Neem contact met ons op, wij hebben dit jacht voor u bezocht. Meer foto's op aanvraag!

Elektronische navigatie-instrumenten:

Radar antenne, Chronometer, Kaartplotter met GPS-antenne.

Technische- en dekuitrusting:

2 Bilge Alarm, Waterdruk systeem, Verstelbaar zoeklicht, 2 Automatische bilgepompe, Walaansluiting 230V, Elektrische ankerlier, Gangboord, Zwemtrap, Buitenboordmotor motorsteun, 3 Zeereling met opening, Hoorn.

Huishoudelijke apparatuur aan boord:

Warmwater boiler (30l), Inverter airconditioning, 3 12V Stopcontacten, 7 230V Stopcontacten, Elektrisch toilet.

Veiligheidsuitrusting:

Barometer (und Uhr), Verrekijker, Radarreflector, Navigatie kaarten onderdelen.

Vermaak:

4 Luidsprekers, DVB-T-tuner, Stereo.

Keuken & Apparatuur:

Centraal stofzuig systeem, Keuken, Kompressor koelkast, Keramische kookplaat.

Bekleding:

Stoelbekleding.

Opmerkingen over accessoires:

Generator Diesel: Kubotor
Boegspruit

RU

Палуба и надстройка полностью изготовлены из нержавеющей стали и оснащены 2 дизельными двигателями Mercedes хорошего качества изготовления и очень хорошо оборудованы. Благодаря своей конструкции он может легко высохнуть на илстых отмелях и чрезвычайно маневренный.

Эксклюзивно в Michael Schmidt & Partner. Центральный агент! Подробные вопросы приветствуются. Поговорите с нами, мы посетили эту яхту для вас. Больше фотографий по запросу!

Электронные навигационные приборы:

антенна РЛС, chronometer, Плоттер с GPS антенны.

Техническое оснащение и оснащение палубы:

2 Аварийный сигнал трюма, Автоклав, регулируемые маяк, 2 Автоматический трюмный насос, Прямая розетка от причала, Электрическая якорная лебедка, Заборный трап, Трап ванной, Устройство двигателя за бортом, 3 guard rails with gates, Рупор.

Бытовое оснащение на борту:

котлом (30l), Установка климат реверс, 3 Внутренние розетки 12v, 7 Внутренние розетки 220v, Электрический морской туалет.

Оборудование для обеспечения безопасности:

барометр (und Uhr), бинокль, Радар, Инструменты График.

Развлечения:

4 динамиков, Наземное цифровое, Привет-Fi.

Кухня и бытовые приборы:
Централизованный пылесос, Кухня, Холодильник
механического типа, Керамическая плита.

Обивка:
Покрытие сидений.

Дополнительные примечания:
Дизельный генератор: Kubotor
Бушприт

General information

Make:	Eigenbau
Model:	Reinke Tourina 10m
Year:	1983
Condition:	Used

Engine

Engine:	Mercedes OM 616, 70 hp
Engine type:	
Fuel type:	Diesel
Fuel tank:	800 l (211.34 gal)

Measurements

Length:	10 m (32.81 ft)
Beam:	3 m (9.84 ft)
Deep:	1.1 m (3.61 ft)
Weight:	0 kg (0.00 lb)

Accommodation

Cabins:	0
Berths:	0

Images



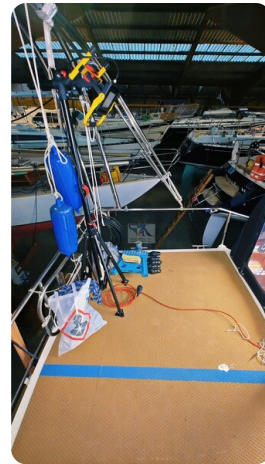
Reinke Tourina 10m_104



Reinke Tourina 10m_97



Reinke Tourina 10m_88



Reinke Tourina 10m_96



Reinke Tourina 10m_5



Reinke Tourina 10m_8



Reinke Tourina 10m_12



Reinke Tourina 10m_19



Reinke Tourina 10m_28



Reinke Tourina 10m_34



Reinke Tourina 10m_35



Reinke Tourina 10m_37



Reinke Tourina 10m_38



Reinke Tourina 10m_41



Reinke Tourina 10m_46



Reinke Tourina 10m_47



Reinke Tourina 10m_48



Reinke Tourina 10m_62



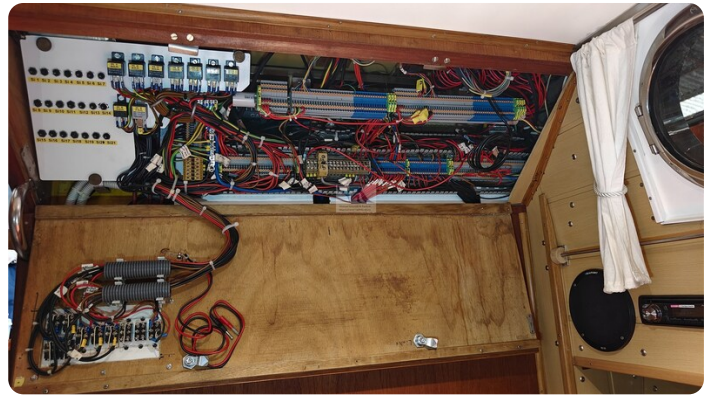
Reinke Tourina 10m_64



Reinke Tourina 10m_68



Reinke Tourina 10m_75



Reinke Tourina 10m_20



Reinke Tourina 10m_50



Reinke Tourina 10m_51

Michael Schmidt & Partner Yachthandels GmbH

Rübekamp 5
25421 Pinneberg
Germany

Phone: +49 4101 5155566

<https://www.msp-yacht.de>



Michael Schmidt & Partner
International Yachtbrokers