

# EXPLORER YACHT 92 Pro 50 PAX

€1,900,000 • Balears Spain • Used • 2005

## Presented by

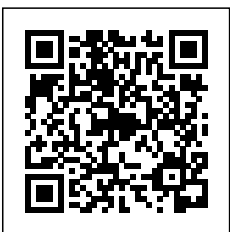
Olivier Haroche  
Phone: +34 637 510 716

**Barcelona Yachting**  
Port Olimpic - Local 14  
08005 Barcelona  
Spain

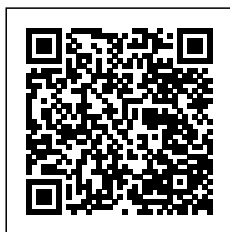


## Details

Make:	EXPLORER YACHT
Model:	92 Pro 50 PAX
Year:	2005
Condition:	Used
Engine:	Carterpillar, 1321 hp
Engine type:	
Fuel type:	Diesel
Length:	28 m (91.86 ft)
Beam:	6.71 m (22.01 ft)
Cabins:	0
Berths:	0



Barcelona  
Yachting



7zea.com

# Description

FR

**YACHT EXPLORER 92 Pro (50 PAX), de 2005 (rénové en 2024), Pavillon Español liste 2, classé REBECA**

**Matériau :** Fibre

**Longueur :** 28 m

**Largeur :** 6,71 m

**Capacité passagers :** 50

**Moteurs :** 2 x Caterpillar 1321 CV

**Vitesse :** 15 nœuds

**Générateurs :** 2 Caterpillar haute puissance

**Pavillon :** Espagnol

**Immatriculation :** Liste 2 espagnole, classé **REBECA** (Registro Especial de Buques y Empresas Navieras)

## Un yacht unique sur le marché

Le **Explorer 92 Luxe** est un yacht exceptionnel alliant luxe et polyvalence. Il est le **seul yacht** à bénéficier d'une **double classification H/I**, permettant d'opérer légalement en **charter privé (classe I)** tout en ayant la possibilité d'exercer une activité commerciale en tant que **bateau touristique (classe H)** pour la vente de billets.

## Caractéristiques notables :

- **Puissance et fiabilité :** 2 moteurs Caterpillar de 2000 CV, bridés à 1321 CV, avec hélices de proue et de poupe très puissantes pour une manœuvrabilité optimale.
- **Confort absolu :** Climatisation chaud/froid, espaces de vie spacieux, cabines luxueuses.
- **Divertissement à bord :** Système de son et vidéo haut de gamme.
- **Rénovation récente :** Nouvelle décoration en 2023, offrant un intérieur raffiné et moderne.
- **Capacité exceptionnelle :** Contrairement aux autres yachts de sa catégorie, il peut accueillir **jusqu'à 50 passagers**, ce qui en fait une option **inégalée** pour le charter et les croisières exclusives.

**Contactez-nous pour plus de détails ou organiser une visite.**

EN

**YACHT EXPLORER 92 Pro (50 PAX), 2005 (Refitted in 2024), Spanish Flag List 2, REBECA Classified**

**Material:** Fiberglass

**Length:** 28 m

**Beam:** 6.71 m

**Passenger Capacity:** 50

**Engines:** 2 x Caterpillar 1321 HP

**Speed:** 15 knots

**Generators:** 2 high-power Caterpillar generators

**Flag:** Spanish

**Registration:** Spanish List 2, REBECA classified (Registro Especial de Buques y Empresas Navieras)

## A Unique Yacht on the Market

The **Explorer 92 Pro** is an exceptional yacht that combines luxury and versatility. It is the **only yacht** to feature a **dual H/I classification**, allowing it to legally operate as a **private charter (Class I)** while also having the capability to run as a **tourist vessel (Class H)** for ticketed excursions.

## Notable Features:

- **Power and Reliability:** 2 Caterpillar engines of 2000 HP, limited to 1321 HP, with powerful bow and stern thrusters for optimal maneuverability.
- **Ultimate Comfort:** Hot/cold air conditioning, spacious living areas, luxurious cabins.
- **Entertainment Onboard:** High-end sound and video system.
- **Recent Renovation:** New interior design in 2023, offering a refined and modern atmosphere.
- **Exceptional Capacity:** Unlike other yachts in its category, it can accommodate **up to 50 passengers**, making it an unparalleled option for charter and exclusive cruises.

**Contact us for more details or to arrange a visit.**

ES

**YATE EXPLORER 92 Pro (50 PAX), de 2005 (Reformado en 2024), Bandera Española Lista 2, Clasificado REBECA**

**Material:** Fibra

**Eslora:** 28 m

**Manga:** 6,71 m

**Capacidad de pasajeros:** 50

**Motores:** 2 x Caterpillar 1321 CV

**Velocidad:** 15 nudos

**Generadores:** 2 generadores Caterpillar de alta potencia

**Bandera:** Española

**Matrícula:** Lista 2 española, clasificado REBECA (Registro Especial de Buques y Empresas Navieras)

### Un yate único en el mercado

El **Explorer 92 Pro** es un yate excepcional que combina lujo y versatilidad. Es el **único yate** que cuenta con una **doble clasificación H/I**, permitiendo operar legalmente como **charter privado (Clase I)** y también tener la capacidad de funcionar como **barco turístico (Clase H)** para la venta de billetes.

### Características destacadas:

- **Potencia y fiabilidad:** 2 motores Caterpillar de 2000 CV, reducidos a 1321 CV, con hélices de proa y popa muy potentes para una maniobrabilidad óptima.
- **Máximo confort:** Aire acondicionado frío/calor, amplios espacios de vida, cabinas lujosas.
- **Entretenimiento a bordo:** Sistema de sonido y video de alta gama.
- **Renovación reciente:** Nueva decoración en 2023, ofreciendo un interior refinado y moderno.
- **Capacidad excepcional:** A diferencia de otros yates en su categoría, puede albergar **hasta 50 pasajeros**, lo que lo convierte en una opción incomparable para el charter y cruceros exclusivos.

**Contáctenos para más detalles o para organizar una visita.**

### General information

Make:	EXPLORER YACHT
Model:	92 Pro 50 PAX
Year:	2005
Condition:	Used

### Engine

Engine:	Carterpillar, 1321 hp
Engine type:	
Fuel type:	Diesel

### Measurements

Length:	28 m (91.86 ft)
Beam:	6.71 m (22.01 ft)
Deep:	1.15 m (3.77 ft)
Weight:	0 kg (0.00 lb)

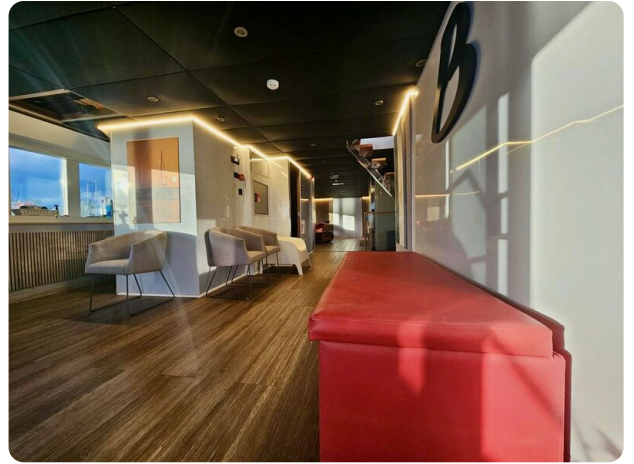
### Accommodation

Cabins:	0
Berths:	0

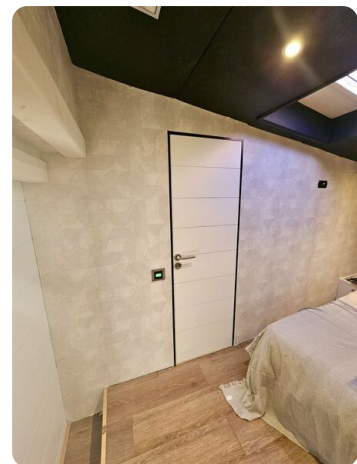
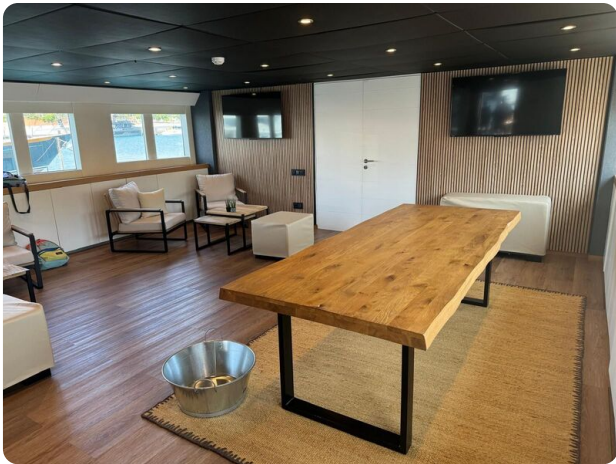
## Images

















**Barcelona Yachting**

Port Olímpic - Local 14

08005 Barcelona

Spain

Phone: +34 637 510 716

<https://www.barcelonayachting.com/>

