

Kuiper B.V. Schoorldam Rekere 36

€59,000 • Norddeutschland Germany • Used • 1998

Presented by

Jan Spengler
Phone: +49 4101 5155566

Michael Schmidt & Partner Yachthandels GmbH

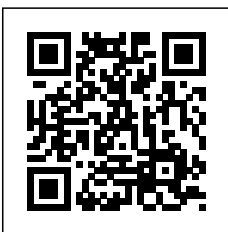
Rübekamp 5
25421 Pinneberg
Germany



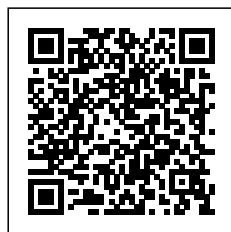
Michael Schmidt & Partner
International Yachtbrokers

Details

Make:	Kuiper B.V. Schoorldam
Model:	Rekere 36
Year:	1998
Condition:	Used
Engine:	Bukh DV36 ME, 36 hp
Engine type:	
Fuel type:	Diesel
Fuel tank:	350 l (92.46 gal)
Length:	11.07 m (36.32 ft)
Beam:	3.6 m (11.81 ft)
Cabins:	0
Berths:	0



Michael Schmidt &
Partner Yachthandels
GmbH



7zea.com

Description

EN

Perfectly equipped for long-distance cruising and with several Atlantic crossings of proven masses, it is excellently seaworthy. "Ready to go" for the next adventure!

Exclusively on offer at Michael Schmidt & Partner. Central Agent! Detailed questions are welcome. Talk to us, we have visited this yacht for you.
More photos on request!

Navigation equipment:
AIS (Aktiv), DSC vhf.

Staging and technical:
Life Raft (6 Personen), 3 Batteries, Solar panels, Teak Cockpit, Shorepower connector, Electric Windlass, swimming ladder, Outboard Engine Support Bracket, Tender (mit 9,9 PS AB), 6 Winch (Andersen Edelstahl), Windex.

Domestic Facilities onboard:
Interior wooden floor, 12V Outlets, 220V Outlets, Heater (Dikinson "PACIFIC" mit separatem 50 l Tank), Manual Toilet (LAVAC).

Security equipment:
Barometer, Binoculars, Nautical charts.

Entertainment:
Hi-Fi.

Sails accessories:
Staysail forestay (abnehmbar), Mainsheet traveller, Vang.

Kitchen and appliances:
Burner (2 Fl. Petroleum), Oven (in der Heizung), Mechanical Refrigerator.

Accessories notes:
Wind generator (silentwind), wind vane (monitor), C&P sextant, amateur radio system, PACTOR modem, grey water tank, backstage, cutter stay removable, forestay 10 mm, all other shrouds 8 mm, backstays
Outboard 9.9 hp

IT

Perfettamente attrezzato per le crociere a lunga distanza e con diverse traversate atlantiche di comprovate masse, è ottimamente navigabile. "Pronti a partire" per la prossima avventura!

In offerta esclusiva da Michael Schmidt & Partner. Agente centrale! Domande dettagliate sono benvenute. Parla con noi, abbiamo visitato questo yacht per te.
Altre foto su richiesta!

Strumentazione elettronica di navigazione:
AIS (Aktiv), DSC vhf.

Allestimento tecnico e di coperta:
Autogonfiabile (6 Personen), 3 Batterie, Pannelli Solari, Pozzetto Teak, Presa 220V banchina, Salpa Ancore Elettrico, Scaletta da bagno, Supporto motore fuoribordo, Tender (mit 9,9 PS AB), 6 Winch (Andersen Edelstahl), Windex.

Dotazioni domestiche di bordo:
Pavimento interno in legno, Prese interne 12v, Prese interne 220v, Riscaldamento (Dikinson "PACIFIC" mit separatem 50 l Tank), WC marino manuale (LAVAC).

Dotazioni di sicurezza:
Barometro, Binocolo, Carte nautiche.

Intrattenimento:
Stereo.

Accessori Vele:
Strallo di Trinchetta (abnehmbar), Trasto randa, Vang rigido.

Cucina ed elettrodomestici:
Fornello (2 Fl. Petroleum), Forno (in der Heizung), Frigorifero meccanico.

Note accessori:
Generatore eolico (silentwind), banderuola (monitor), sestante C&P, impianto radioamatoriale, modem PATTOR, serbatoio acque grigie, backstage, strallo di trincia rimovibile, strallo di prua 10 mm, tutte le altre sartie 8 mm, paterazzo
Fuoribordo 9,9 CV

FR

Parfaitement équipé pour la croisière au long cours et avec plusieurs traversées de l'Atlantique de masses éprouvées, il est en excellente état de navigabilité. « Prêt à partir » pour la prochaine aventure !

Exclusivement proposé chez Michael Schmidt & Partner. Agent central ! Les questions détaillées sont les bienvenues. Parlez-nous, nous avons visité ce yacht pour vous.
Plus de photos sur demande !

Equipement électronique de navigation:
AIS (Aktiv), DSC VHF.

Equipement de pont:
Radeau de sauvetage (6 Personen), 3 Batteries, Panneau solaire, Cockpit en teck, Prise de quai, Guindeau électrique, Echelle de bain, Chaise support HB, Annexe (mit 9,9 PS AB), 6 Winch (Andersen Edelstahl), Windex.

Equipement intérieur:
Plancher intérieur en bois, Prises interieures 12v, Prises interieures 220v, Chauffage (Dikinson "PACIFIC" mit separatem 50 l Tank), Toilettes manuelles (LAVAC).

Equipement de sécurité:
Baromètre, Jumelles, Cartes marines.

Divers:
Hi-Fi.

Equipement voiles:
Etai de trinquette (abnehmbar), barre d'écoute, halebas.

Equipement de confort:
Cuisinière (2 Fl. Petroleum), Four (in der Heizung), Groupe froid.

Notes équipement:
Ansouffleur (silentwind), girouette (moniteur), sextant C&P, système radio amateur, modem PACE, réservoir d'eaux grises, coulisses, hauban amovible, étai 10 mm, tous les autres haubans 8 mm, pataras
Hors-bord 9,9 ch

DE

Perfekt für die Langfahrt ausgerüstet und mit mehreren Atlantik-Überquerungen erwiesener Massen hervorragend seetauglich. "Ready to go" für das nächste Abenteuer!

Exklusiv im Angebot bei Michael Schmidt & Partner. Central Agent! Detailfragen sind herzlich willkommen. Sprechen Sie uns an, wir haben diese Yacht für Sie besichtigt.

Weitere Fotos auf Anfrage!

Navigation elektronische Instrumentation:
AIS (Aktiv), DSC UKW.

Deck und technische Ausrüstung:
Rettungsinsel (6 Personen), 3 Batterien, Solarpanel, Teak im Cockpit, Landanschluß, elektrische Ankerwinde, Badeleiter, Außenborder-Halterung, Beiboot (mit 9,9 PS AB), 6 Winschen (Andersen Edelstahl), Windex.

Anlagen an Bord:
Innenholzboden, 12V Steckdose, 220V Steckdose, Heizung (Dikinson "PACIFIC" mit separatem 50 l Tank), manuelles WC (LAVAC).

Sicherheit:
Barometer, Fernglas, Seekarten.

Unterhaltung:
Stereoanlage.

Rigg:
Kutterstag (abnehmbar), Grossschottraveller, Baumniederholer.

Küchen-und Haushaltsgeräte:
Herd (2 Fl. Petroleum), Backofen (in der Heizung), Kompressor Kühlschranks.

Hinweis-Zubehör:
Windgenerator (Silentwind), Windfahne (Monitor), C&P Sextant, Amateurfunkanlage, PACTOR Modem, Grauwassertank, Backstagen, Kutterstag abnehmbar, Vorstag 10 mm, alle weiteren Wanten 8 mm, Backstagen Außenborder 9,9 PS

ES
Perfectamente equipado para cruceros de larga distancia y con varias travesías atlánticas de masas probadas, es excelentemente apto para navegar. ¡"Listo para partir" para la próxima aventura!

Oferta exclusiva en Michael Schmidt & Partner. ¡Agente central! Las preguntas detalladas son bienvenidas. Hable con nosotros, hemos visitado este yate para usted. ¡Más fotos a petición!

Instrumentación electrónica de navegación:
AIS (Aktiv), VHF con DSC.

Equipo técnico y de cubierta:
Balsa salvavidas (6 Personas), 3 Baterías, Paneles solares, Bañera en teca, Toma de 220V para el puerto, Molinete eléctrico, Escalera de baño, Soporte motor fueraborda, Auxiliar (mit 9,9 PS AB), 6 Winch (Andersen Edelstahl), Windex.

Enseres domesticos de abodo:
Suelo interior de madera, Tomas de 12v, Enchufes de 220v, Calefacción (Dikinson "PACIFIC" mit separatem 50 l Tank), WC marino manual (LAVAC).

Equipo de seguridad:
Barómetro, Prismáticos, Cartas náuticas.

Entretenimiento:
Stereo.

Accesorios Velas:
Estay de Trinquete (abnehmbar), Caro de escota de mayor, Contra.

Cocina y electrodomésticos:
Fogón (2 Fl. Petroleum), Horno (in der Heizung), Frigorífico mecánico.

Notas accesorios:
Generador de viento (silentwind), veleta (monitor), sextante C&P, sistema de radioaficionados, módem PACTOR, tanque de aguas grises, backstage, tirante de corte extraíble, estay de proa de 10 mm, todos los demás obenques de 8 mm, tirantes traseros
Fueraborda 9,9 CV

NL
Perfect uitgerust voor langeafstandscruises en met verschillende Atlantische overtochten van bewezen massa's, is het uitstekend zeewaardig. "Klaar om te gaan" voor het volgende avontuur!

Exclusief in de aanbieding bij Michael Schmidt & Partner. Centrale agent! Gedetailleerde vragen zijn welkom. Neem contact met ons op, wij hebben dit jacht voor u bezocht. Meer foto's op aanvraag!

Elektronische navigatie-instrumenten:
AIS (Aktiv), DSC marifoon.

Technische- en dekuitrusting:
Reddingsvlot (6 Personen), 3 Accu's, Zonnepanelen, Teak in kuip, Walaansluiting 230V, Elektrische ankerlier, Zwemtrap, Buitenboordmotor motorsteun, Bijboot (mit 9,9 PS AB), 6 Lier (Andersen Edelstahl), Windex.

Huishoudelijke apparatuur aan boord:
Interieur houten vloer, 12V Stopcontacten, 230V Stopcontacten, Verwarming (Dikinson "PACIFIC" mit separatem 50 l Tank), Handmatige toilet (LAVAC).

Veiligheidsuitrusting:
Barometer, Verrekijker, Navigatiekaarten.

Vermaak:
Stereo.

Accessoires Zeilen:
Kotterstag (abnehmbar), Grootshoort traveller, Giek neerhouder.

Keuken & Apparatuur:
Fornuis (2 Fl. Petroleum), Oven (in der Heizung), Kompressor koelkast.

Opmerkingen over accessoires:
Windgenerator (silentwind), windvaan (monitor), C&P sextant, amateur radiosysteem, PACTOR modem, grijswatertank, backstage, cutter stag afneembaar, voorstag 10 mm, alle overige shrouds 8 mm, achterstag
Buitenboordmotor 9,9 pk

RU
Прекрасно оборудованный для дальних круизов и с несколькими пересечениями Атлантики с проверенными массами, он превосходно мореходен. «Готовы к работе» к следующему приключению!

Эксклюзивно в Michael Schmidt & Partner. Центральный агент! Подробные вопросы приветствуются. Поговорите с нами, мы посетили эту яхту для вас. Больше фотографий по запросу!

Электронные навигационные приборы:
AIS (Aktiv), DSC.

Техническое оснащение и оснащение палубы:
Самонадувное устройство (6 Personen), 3 аккумулятора, Солнечные панели, Колодец из тика, Прямая розетка от причала, Электрическая якорная лебедка, Трап ванной, Устройство двигателя за бортом, Тендер (mit 9,9 PS AB), 6 Лебедка (Andersen Edelstahl), Windex.

Бытовое оснащение на борту:

Деревянный пол в интерьере, Внутренние розетки 12v, Внутренние розетки 220v, Отопление (Dikinson "PACIFIC" mit separatem 50 l Tank), Ручной морской туалет (LAVAC).

Оборудование для обеспечения безопасности:
барометр, бинокль, Навигационные карты.

Развлечения:

Привет-Fi.

Аксессуары паруса:

Стаксель форштаг (abnehmbar), Mainsheet traveller, Ванг.

Кухня и бытовые приборы:

плитой (2 Fl. Petroleum), духовки (in der Heizung), Холодильник механического типа.

Дополнительные примечания:

Ветрогенератор (silentwind), флюгер (монитор), секстант C&P, любительская радиосистема, модем PACTOR, бак для серых вод, бэкстейдж, резак съемный, форштаг 10 мм, все остальные ванты 8 мм, бакштаги Подвесной мотор 9.9 л.с.

General information

Make:	Kuiper B.V. Schoorlдам
Model:	Rekere 36
Year:	1998
Condition:	Used

Engine

Engine:	Bukh DV36 ME, 36 hp
Engine type:	
Fuel type:	Diesel
Fuel tank:	350 l (92.46 gal)

Measurements

Length:	11.07 m (36.32 ft)
Beam:	3.6 m (11.81 ft)
Deep:	1.6 m (5.25 ft)
Weight:	11000 kg (24,250.44 lb)

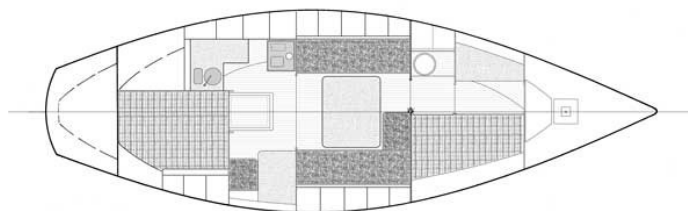
Accommodation

Cabins:	0
Berths:	0

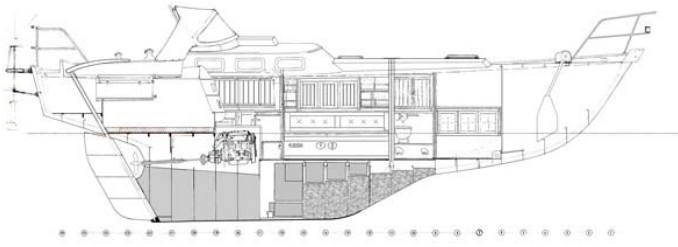
Images



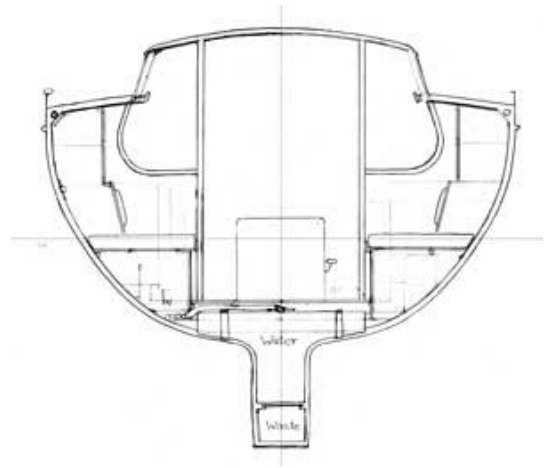
Rekere 36 CARIAD 6



REKERE 36 msp794769 Draufsicht



REKERE 36 msp794769 Langsschnitt



REKERE 36 msp794769 Hauptspant



Rekere 36 CARIAD 3



Rekere 36 CARIAD 7



Rekere 36 CARIAD 12



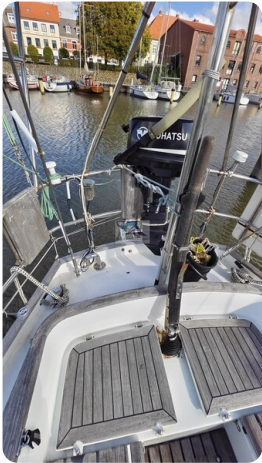
Rekere 36 CARIAD 14



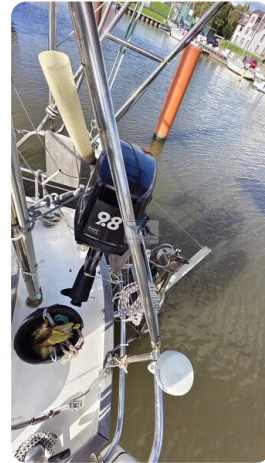
Rekere 36 CARIAD 17



Rekere 36 CARIAD 20



Rekere 36 CARIAD 23



Rekere 36 CARIAD 25



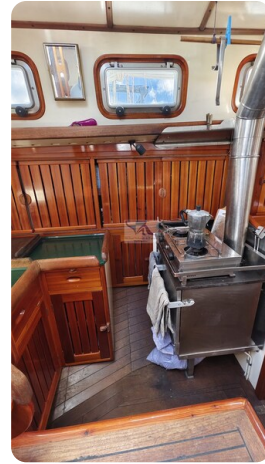
Rekere 36 CARIAD 29



Rekere 36 CARIAD 47



Rekere 36 CARIAD 35



Rekere 36 CARIAD 37



Rekere 36 CARIAD 40



Rekere 36 CARIAD 56



Rekere 36 CARIAD 57



Rekere 36 CARIAD 61



Rekere 36 CARIAD 62



Rekere 36 CARIAD 63



Achterkoje

Michael Schmidt & Partner Yachthandels GmbH

Rübekamp 5
25421 Pinneberg
Germany

Phone: +49 4101 5155566

<https://www.msp-yacht.de>



Michael Schmidt & Partner
International Yachtbrokers