



# Luffe Yachts Luffe 37

€52,000 • Norddeutschland Germany • Used • 1990

## Presented by

Jan Spengler  
Phone: +49 4101 5155566

**Michael Schmidt &  
Partner Yachthandels  
GmbH**

Rübekamp 5  
25421 Pinneberg  
Germany



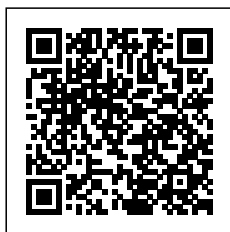
Michael Schmidt & Partner  
International Yachtbrokers

## Details

Make:	Luffe Yachts
Model:	Luffe 37
Year:	1990
Condition:	Used
Engine:	Volvo Penta 2002, 18 hp
Engine type:	
Fuel type:	Diesel
Fuel tank:	30 l (7.93 gal)
Length:	11.18 m (36.68 ft)
Beam:	2.75 m (9.02 ft)
Cabins:	0
Berths:	0



Michael Schmidt &  
Partner Yachthandels  
GmbH



7zea.com

# Description

---

## EN

This beautiful and well-maintained Luffe 37 is currently in the shipyard because some work is necessary due to storm damage. (It was not a water intrusion)  
Hull and construction completely in order after the work.

Harbour trailer as shown in the pictures is included in the offer.

As a highlight, the Luffe 37 gets a new mast.

Winter situation for 2024/2025 available.

Exclusively on offer at Michael Schmidt & Partner. Central Agent! Detailed questions are welcome. Talk to us, we have visited this yacht for you.  
More photos on request!

Navigation equipment:  
chronometer, DSC vhf.

Staging and technical:  
Water pressure pump, 3 Batteries, Teak Side Decks (Flexiteak), Wind Generator, Teak Cockpit, Shorepower connector, Strand rigging, swimming ladder, 6 Winch.

Domestic Facilities onboard:  
Interior wooden floor, 12V Outlets, 220V Outlets, Manual Toilet.

Security equipment:  
Barometer, First aid kit.

Entertainment:  
Hi-Fi.

Sails accessories:  
Spi Equipment, Jib Furling System, Backstay tensioner, Rod Kicker.

Kitchen and appliances:  
Galley, Mechanical Refrigerator.

Accessories notes:  
Winter storage tarpaulin with aluminium frame

## IT

Questo bellissimo e ben tenuto Luffe 37 è attualmente in cantiere perché sono necessari alcuni lavori a causa dei danni causati dalla tempesta. (Non era un'intrusione d'acqua)  
Scafo e costruzione completamente in ordine dopo i lavori.

Il rimorchio portuale come mostrato nelle immagini è incluso nell'offerta.

Come punto culminante, il Luffe 37 ottiene un nuovo albero.

Disponibile la situazione invernale per il 2024/2025.

In esclusiva presso Michael Schmidt & Partner. Agente centrale! Domande dettagliate sono benvenute. Parla con noi, abbiamo visitato questo yacht per te.  
Altre foto su richiesta!

Strumentazione elettronica di navigazione:  
Cronometro, DSC vhf.

Allestimento tecnico e di coperta:  
Autoclave, 3 Batterie, Camminamenti laterali in teak (Flexiteak), Generatore a vento, Pozzetto Teak, Presa 220V banchina, Sartie spirale, Scaletta da bagno, 6 Winch.

Dotazioni domestiche di bordo:

Pavimento interno in legno, Prese interne 12v, Prese interne 220v, WC marino manuale.

Dotazioni di sicurezza:  
Barometro, Cassetta di pronto soccorso.

Intrattenimento:  
Stereo.

Accessori Vele:  
Attrezzatura Spi, Avvolgi Fiocco, Tenditore strallo di poppa, Vang.

Cucina ed elettrodomestici:  
Cucina, Frigorifero meccanico.

Note accessori:  
Telo per rimessaggio invernale con telaio in alluminio

## FR

Ce beau Luffe 37 bien entretenu est actuellement au chantier naval car certains travaux sont nécessaires en raison des dommages causés par la tempête. (Ce n'était pas une intrusion d'eau)

Coque et construction complètement en ordre après les travaux.

La remorque du port comme indiqué sur les photos est incluse dans l'offre.

Comme point culminant, le Luffe 37 reçoit un nouveau mât.

Situation hivernale pour 2024/2025 disponible.

Exclusivement proposé chez Michael Schmidt & Partner. Agent central ! Les questions détaillées sont les bienvenues. Parlez-nous, nous avons visité ce yacht pour vous.  
Plus de photos sur demande !

Equipement électronique de navigation:  
Montre de bord, DSC VHF.

Equipement de pont:  
Eau sous pression, 3 Batteries, Passavant en teck (Flexiteak), Éolienne, Cockpit en teck, Prise de quai, Grément monotoron, Echelle de bain, 6 Winch.

Equipement intérieur:  
Plancher intérieur en bois, Prises intérieures 12v, Prises intérieures 220v, Toilettes manuelles.

Equipement de sécurité:  
Baromètre, Trousse à pharmacie.

Divers:  
Hi-Fi.

Equipement voiles:  
Accastillage de spi, Enrouleur de foc, Ridoir de pataras, halebas rigide.

Equipement de confort:  
Cuisine, Groupe froid.

Notes équipement:  
Bâche de stockage d'hiver avec cadre en aluminium

## DE

Diese wunderschöne und gepflegte Luffe 37 liegt derzeit in der Werft da aufgrund eines Sturmschadens einige Arbeiten nötig

sind. ( Es ist kein Wassereinbruch gewesen)  
Rumpf und Konstruktion vollständig in Ordnung nach den Arbeiten.

Hafentrailer wie auf den Bildern zu sehen ist im Angebot inkludiert.

Als Highlight bekommt die Luffe 37 einen neuen Mast.

Winterlage für 2024/2025 vorhanden.

Exklusiv im Angebot bei Michael Schmidt & Partner. Central Agent! Detailfragen sind herzlich willkommen. Sprechen Sie uns an, wir haben diese Yacht für Sie besichtigt. Weitere Fotos auf Anfrage!

Navigation elektronische Instrumentation:  
Chronometer, DSC UKW.

Deck und technische Ausrüstung:  
Druckwasserpumpe, 3 Batterien, Teak auf Laufdecks (Flexiteak), Windgenerator, Teak im Cockpit, Landanschluß, Stehendes Gut, Badeleiter, 6 Winschen.

Anlagen an Bord:  
Innenholzboden, 12V Steckdose, 220V Steckdose, manuelles WC.

Sicherheit:  
Barometer, Erste Hilfe Kasten.

Unterhaltung:  
Stereoanlage.

Rigg:  
Spinnaker Ausrüstung, Rollfockanlage, Achterstagsspanner, Starrer Baumniederholer.

Küchen-und Haushaltsgeräte:  
Pantry, Kompressor Kühlschrank.

Hinweis-Zubehör:  
Winterlagerplane mit Alugestell

ES  
Este hermoso y bien mantenido Luffe 37 se encuentra actualmente en el astillero porque es necesario realizar algunos trabajos debido a los daños causados por las tormentas. (No fue una intrusión de agua)  
Casco y construcción completamente en orden después de la obra.

El remolque del puerto, como se muestra en las imágenes, está incluido en la oferta.

Como punto culminante, el Luffe 37 recibe un nuevo mástil.

Situación invernal para 2024/2025 disponible.

Oferta exclusiva en Michael Schmidt & Partner. ¡Agente central! Las preguntas detalladas son bienvenidas. Hable con nosotros, hemos visitado este yate para usted. ¡Más fotos a petición!

Instrumentación electrónica de navegación:  
Cronómetro, VHF con DSC.

Equipo técnico y de cubierta:  
Bomba de agua dulce, 3 Baterías, Pasillos laterales en teca (Flexiteak), Aerogenerador, Bañera en teca, Toma de 220V para el puerto, Strand aparejo, Escalera de baño, 6 Winch.

Enseres domesticos de abodo:  
Suelo interior de madera, Tomas de 12v, Enchufes de 220v, WC marino manual.

Equipo de seguridad:  
Barómetro, Botiquín.

Entretenimiento:  
Stereo.

Accesorios Velas:  
Aparejo Spi, Enrollador de foque, Tensor backstay, Contra rígida.

Cocina y electrodomésticos:  
Cocina, Frigorífico mecánico.

Notas accesorios:  
Lona de invierno con estructura de aluminio

NL  
Deze mooie en goed onderhouden Luffe 37 ligt momenteel op de werf omdat er wat werkzaamheden nodig zijn vanwege stormschade. (Het was geen waterindringing)  
Casco en constructie na de werkzaamheden helemaal in orde.

Haventrailer zoals te zien op de foto's is inbegrepen in de aanbieding.

Als hoogtepunt krijgt de Luffe 37 een nieuwe mast.

Wintersituatie voor 2024/2025 beschikbaar.

Exclusief in de aanbieding bij Michael Schmidt & Partner. Centrale agent! Gedetailleerde vragen zijn welkom. Neem contact met ons op, wij hebben dit jacht voor u bezocht. Meer foto's op aanvraag!

Elektronische navigatie-instrumenten:  
Chronometer, DSC marifoon.

Technische- en dekuitrusting:  
Waterdruk systeem, 3 Accu's, Teak op gangboorden (Flexiteak), Windgenerator, Teak in kuip, Walaansluiting 230V, Staand want, Zwemtrap, 6 Lier.

Huishoudelijke apparatuur aan boord:  
Interieur houten vloer, 12V Stopcontacten, 230V Stopcontacten, Handmatige toilet.

Veiligheidsuitrusting:  
Barometer, EHBO-does.

Vermaak:  
Stereo.

Accessoires Zeilen:  
Spinnaker uitrusting, Rolfok systeem, Achterstagsspanner, Rodkicker.

Keuken & Apparatuur:  
Keuken, Kompressor koelkast.

Opmerkingen over accessoires:  
Winterstallingszeil met aluminium frame

RU  
Эта красивая и ухоженная Luffe 37 в настоящее время находится на верфи, потому что необходимы некоторые работы из-за повреждений от шторма. (Это не было вторжением воды)  
Корпус и конструкция полностью в порядке после проведенных работ.

Прицеп для гавани, как показано на фотографиях, включен в предложение.



В качестве изюминки Luffe 37 получает новую мачту.

Доступна зимняя ситуация на 2024/2025 год.

Эксклюзивно в Michael Schmidt & Partner. Центральный агент! Подробные вопросы приветствуются. Поговорите с нами, мы посетили эту яхту для вас. Больше фотографий по запросу!

Электронные навигационные приборы:  
chronometer, DSC.

Техническое оснащение и оснащение палубы:  
Автоклав, 3 аккумулятора, Боковые проходы из тика (Flexiteak), ветрогенератор, Колодец из тика, Прямая розетка от причала, Талрепы спираль, Трап ванной, 6 Лебедка.

Бытовое оснащение на борту:  
Деревянный пол в интерьере, Внутренние розетки 12v, Внутренние розетки 220v, Ручной морской туалет.

Оборудование для обеспечения безопасности:  
барометр, Аптечка первой помощи.

Развлечения:  
Привет-Fi.

Аксессуары паруса:  
Оборудование Spi, Устройство кливер, Backstay tensioner, Жесткий Ванг.

Кухня и бытовые приборы:  
Кухня, Холодильник механического типа.

Дополнительные примечания:  
Зимний брезент для хранения с алюминиевым каркасом

## General information

Make:	Luffe Yachts
Model:	Luffe 37
Year:	1990
Condition:	Used

## Engine

Engine:	Volvo Penta 2002, 18 hp
Engine type:	
Fuel type:	Diesel
Fuel tank:	30 l (7.93 gal)

## Measurements

Length:	11.18 m (36.68 ft)
Beam:	2.75 m (9.02 ft)
Deep:	1.8 m (5.91 ft)
Weight:	3700 kg (8,156.97 lb)

## Accommodation

Cabins:	0
Berths:	0

## Images



Luffe37-MSP 64



WhatsApp Image 2024-06-19 at 07.01.02 (7)



Luffe37-MSP 19



Luffe37-MSP 11



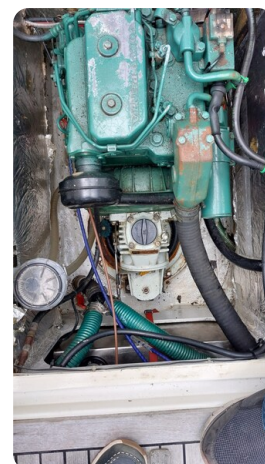
WhatsApp Image 2024-06-19 at 07.01.01 (7)



Luffe37-MSP 38



Luffe37-MSP 50

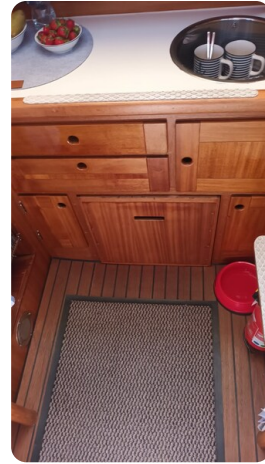


WhatsApp Image 2024-06-19 at 07.01.00 (2)





Luffe37-MSP 76



WhatsApp Image 2024-06-19 at 07.01.01 (6)



WhatsApp Image 2024-06-19 at 07.01.01 (8)



WhatsApp Image 2024-06-19 at 07.01.02 (2)



WhatsApp Image 2024-06-19 at 07.01.03 (7)



WhatsApp Image 2024-06-19 at 07.01.04 (1)



WhatsApp Image 2024-06-19 at 07.01.04 (2)

**Michael Schmidt & Partner Yachthandels GmbH**

Rübekamp 5  
25421 Pinneberg  
Germany

Phone: +49 4101 5155566

<https://www.msp-yacht.de>



**Michael Schmidt & Partner**  
**International Yachtbrokers**