



**Schwesterschiff**

# Nordborg Baadebyggeri Nordborg 40

€220,000 • Dänemark Denmark • Used • 2011

**Presented by**

Jan Spengler  
Phone: +49 4101 5155566

**Michael Schmidt & Partner Yachthandels GmbH**

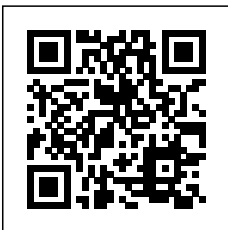
Rübekamp 5  
25421 Pinneberg  
Germany



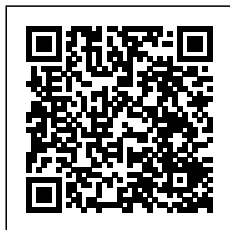
Michael Schmidt & Partner  
International Yachtbrokers

**Details**

Make:	Nordborg Baadebyggeri
Model:	Nordborg 40
Year:	2011
Condition:	Used
Engine:	Perkins-Sabre, 40 hp
Engine type:	
Fuel type:	Diesel
Fuel tank:	160 ()
Length:	11.99 m (39.34 ft)
Beam:	3.18 m (10.43 ft)
Cabins:	0
Berths:	0



Michael Schmidt & Partner Yachthandels GmbH



7zea.com

# Description

---

## EN

Equipped with carbon mast and sandwich sails for regattas!

The yacht is designed for both good sailing characteristics and high-quality finishing.

Exclusively on offer at Michael Schmidt & Partner. Central Agent! Detailed questions are welcome. Talk to us, we have visited this yacht for you.  
More photos on request!

### Navigation equipment:

MeteoFax (Weatherbox WIB 45, Mörer), Autopilot (Raymarine mit Fernbedienung), 2 Chartplotter (Garmin, GPS map 720), 2 VHF Radio (Raymarine Ray240E und Handfunkgerät).

### Staging and technical:

3 Batteries, Battery charger (Philippi), Bow Thruster (einziehbar), Battery Monitor (Philippi), Solar panels, Automatic Bilge Pump, Shorepower connector, Electric Windlass, swimming ladder, 2 Winch (Andersen 28 ST), 4 Winch Electric (Andersen 46 ST und 40 ST), Windex.

### Domestic Facilities onboard:

Heater (Eberspächer).

### Security equipment:

Radar reflector (aktiv, Echomax Active-X-Band).

### Entertainment:

2 Speakers (Blaupunkt), Radio AM/FM (Sangean Radio), Hi-Fi (Radio).

### Sails accessories:

Spi Equipment, Boom furler, Backstay tensioner, Mainsheet traveller (im Cockpit), Rod Kicker (Rodkicker).

### Kitchen and appliances:

Galley (Doppelspüle), Burner (Gas, 2-flammig), Mechanical Refrigerator (Isotherm).

### Accessories notes:

3-blade folding propeller  
Ventilation system under the mattresses  
Fenders and mooring lines

## IT

Equipaggiato con albero in carbonio e vele a sandwich per le regate!

Lo yacht è progettato sia per buone caratteristiche di navigazione sia per finiture di alta qualità.

Offerta esclusivamente da Michael Schmidt & Partner. Agente Centrale! Domande dettagliate sono ben accette. Parla con noi, abbiamo visitato questo yacht per te.  
Altre foto su richiesta!

### Strumentazione elettronica di navigazione:

MeteoFax (Weatherbox WIB 45, Mörer), Pilota automatico (Raymarine mit Fernbedienung), 2 Plotter (Garmin, GPS map 720), 2 Radio VHF (Raymarine Ray240E und Handfunkgerät).

### Allestimento tecnico e di coperta:

3 Batterie, Caricabatterie (Philippi), Elica di prua - bow thruster (einziehbar), Monitor batteria (Philippi), Pannelli Solari, Pompa di sentina automatica, Presa 220V banchina, Salpa Ancore Elettrico, Scaletta da bagno, 2 Winch (Andersen 28 ST), 4 Winch Elettrico (Andersen 46 ST und 40 ST), Windex.

Dotazioni domestiche di bordo:

Riscaldamento (Eberspächer).

### Dotazioni di sicurezza:

Riflettore Radar (aktiv, Echomax Active-X-Band).

### Intrattenimento:

2 Altoparlanti (Blaupunkt), Radio AM/FM (Sangean Radio), Stereo (Radio).

### Accessori Vele:

Attrezzatura Spi, Boma avvolgibile, Tenditore strallo di poppa, Trasto randa (im Cockpit), Vang (Rodkicker).

### Cucina ed elettrodomestici:

Cucina (Doppelspüle), Fornello (Gas, 2-flammig), Frigorifero meccanico (Isotherm).

### Note accessori:

Elica pieghevole a 3 pale  
Sistema di ventilazione sotto i materassi  
Parafanghi e linee di ormeggio

## FR

Équipé d'un mât en carbone et de voiles sandwich pour les régates !

Le yacht est conçu pour offrir à la fois de bonnes caractéristiques de navigation et une finition de haute qualité.

Exclusivement proposé chez Michael Schmidt & Partner. Agent central ! Toutes les questions détaillées sont les bienvenues.  
Parle-nous, nous avons visité ce yacht pour toi.  
Plus de photos sur demande !

### Équipement électronique de navigation:

MeteoFax (Weatherbox WIB 45, Mörer), Pilote automatique (Raymarine mit Fernbedienung), 2 Lecteur de cartes (Garmin, GPS map 720), 2 Radio VHF (Raymarine Ray240E und Handfunkgerät).

### Équipement de pont:

3 Batteries, Chargeur de batterie (Philippi), Propulseur d'étrave (einziehbar), Moniteur de batterie (Philippi), Panneau solaire, Pompe de cale automatique, Prise de quai, Guindeau électrique, Echelle de bain, 2 Winch (Andersen 28 ST), 4 Winch électrique (Andersen 46 ST und 40 ST), Windex.

### Équipement intérieur:

Chauffage (Eberspächer).

### Équipement de sécurité:

Réflecteur radar (aktiv, Echomax Active-X-Band).

### Divers:

2 Haut-parleurs (Blaupunkt), Radio AM/FM (Sangean Radio), Hi-Fi (Radio).

### Équipement voiles:

Accastillage de spi, Bôme à enrouleur, Ridoir de pataras, barre d'écoute (im Cockpit), halebas rigide (Rodkicker).

### Équipement de confort:

Cuisine (Doppelspüle), Cuisinière (Gas, 2-flammig), Groupe froid (Isotherm).

### Notes équipement:

Hélice pliante à 3 pales  
Système de ventilation sous les matelas  
Ailes et amarres

DE

Mit Carbonmast und Sandwich Segeln für Regatten ausgestattet!

Die Yacht ist sowohl auf gute Segeleigenschaften als auch auf hochwertigen Ausbau ausgelegt.

Exklusiv im Angebot bei Michael Schmidt & Partner. Central Agent! Detailfragen sind herzlich willkommen. Sprechen Sie uns an, wir haben diese Yacht für Sie besichtigt. Weitere Fotos auf Anfrage!

Navigation elektronische Instrumentation:  
Navtex Empfänger (Weatherbox WIB 45, Mörer), Autopilot (Raymarine mit Fernbedienung), 2 Kartenplotter (Garmin, GPS map 720), 2 UKW-Funk (Raymarine Ray240E und Handfunkgerät).

Deck und technische Ausrüstung:  
3 Batterien, Batterieladegerät (Philippi), Bugstrahlruder (einziehbar), Batteriemonitor (Philippi), Solarpanel, automatische Bilgepumpe, Landanschluß, elektrische Ankerwinde, Badeleiter, 2 Winschen (Andersen 28 ST), 4 Winschen elektrisch (Andersen 46 ST und 40 ST), Windex.

Anlagen an Bord:  
Heizung (Eberspächer).

Sicherheit:  
Radar-Reflektor (aktiv, Echomax Active-X-Band).

Unterhaltung:  
2 Lautsprecher (Blaupunkt), Radio AM/FM (Sangean Radio), Stereoanlage (Radio).

Rigg:  
Spinnaker Ausrüstung, Rollbaum, Achterstagsspanner, Grossschottraveller (im Cockpit), Starrer Baumniederholer (Rodkicker).

Küchen- und Haushaltsgeräte:  
Pantry (Doppelspüle), Herd (Gas, 2-flammig), Kompressor Kühlschrank (Isotherm).

Hinweis-Zubehör:  
3-Blatt Faltpropeller  
Belüftungssystem unter den Matratzen  
Fender und Festmacher

ES

¡Equipado con mástil de carbono y velas tipo sandwich para regatas!

El yate está diseñado tanto para buenas características de navegación como para un acabado de alta calidad.

Disponibile en exclusiva en Michael Schmidt & Partner. ¡Agente Central! Se aceptan preguntas detalladas. Háblanos, hemos visitado este yate por ti.  
¡Más fotos a petición!

Instrumentación electrónica de navegación:  
Meteo fax (Weatherbox WIB 45, Mörer), Piloto automático (Raymarine mit Fernbedienung), 2 Plotter (Garmin, GPS map 720), 2 Radio VHF (Raymarine Ray240E und Handfunkgerät).

Equipo técnico y de cubierta:  
3 Baterías, Cargador de batería (Philippi), Hélice de proa (einziehbar), Monitor de batería (Philippi), Paneles solares, Bomba de achique automática, Toma de 220V para el puerto, Molinete eléctrico, Escalera de baño, 2 Winch (Andersen 28 ST), 4 Cabrestante eléctrico (Andersen 46 ST und 40 ST), Windex.

Enseres domesticos de abodo:

Calefacción (Eberspächer).

Equipo de seguridad:  
Reflector Radar (aktiv, Echomax Active-X-Band).

Entretenimiento:  
2 Altavoces (Blaupunkt), Radio AM/FM (Sangean Radio), Stereo (Radio).

Accesorios Velas:  
Aparejo Spi, Botavara enrollable, Tensor backstay, Caro de escota de mayor (im Cockpit), Contra rígida (Rodkicker).

Cocina y electrodomésticos:  
Cocina (Doppelspüle), Fogón (Gas, 2-flammig), Frigorífico mecánico (Isotherm).

Notas accesorios:  
Hélice plegable de 3 palas  
Sistema de ventilación bajo los colchones  
Defensas y amarres

NL

Uitgerust met carbon mast en sandwichzeilen voor regatta's!

Het jacht is ontworpen voor zowel goede zeileigenschappen als hoogwaardige afwerking.

Exclusief aangeboden bij Michael Schmidt & Partner. Centrale Agent! Gedetailleerde vragen zijn welkom. Praat met ons, we hebben dit jacht voor je bezocht.  
Meer foto's op verzoek!

Elektronische navigatie-instrumenten:  
Navtex (weerschrijver) (Weatherbox WIB 45, Mörer), Autopilot (Raymarine mit Fernbedienung), 2 Kaartplotter (Garmin, GPS map 720), 2 Marifoon (Raymarine Ray240E und Handfunkgerät).

Technische- en dekuitrusting:  
3 Accu's, Acculader (Philippi), Boegschroef (einziehbar), Accumonitor (Philippi), Zonnepanelen, Automatische bilgepomp, Walaansluiting 230V, Elektrische ankerlier, Zwemtrap, 2 Lier (Andersen 28 ST), 4 Elektrische lier (Andersen 46 ST und 40 ST), Windex.

Huishoudelijke apparatuur aan boord:  
Verwarming (Eberspächer).

Veiligheidsuitrusting:  
Radarreflector (aktiv, Echomax Active-X-Band).

Vermaak:  
2 Luidsprekers (Blaupunkt), Radio AM/FM (Sangean Radio), Stereo (Radio).

Accessoires Zeilen:  
Spinnaker uitrusting, Rolgiek, Achterstagsspanner, Grootschoot traveller (im Cockpit), Rodkicker (Rodkicker).

Keuken & Apparatuur:  
Keuken (Doppelspüle), Fornois (Gas, 2-flammig), Kompressor koelkast (Isotherm).

Opmerkingen over accessoires:  
3-bladige vouwpropeller  
Ventilatiesysteem onder de matrassen  
Spatborden en aanleglijnen

RU

Оснащён карбоновой мачтой и сэндвич-парусами для регат!

Яхта спроектирована как для хороших парусных

характеристик, так и для высококачественной отделки.

Эксклюзивно доступно в Michael Schmidt & Partner.  
Центральный агент! Подробные вопросы приветствуются.  
Поговорите с нами, мы посетили эту яхту для вас.  
Больше фотографий по запросу!

Электронные навигационные приборы:  
МетеоФакс (Weatherbox WIB 45, Mörer), Автопилот  
(Raymarine mit Fernbedienung), 2 плоттера (Garmin, GPS  
map 720), 2 Радио VHF (Raymarine Ray240E und  
Handfunkgerät).

Техническое оснащение и оснащение палубы:  
3 аккумулятора, Зарядное устройство (Philippi), Винт  
носовой части - bowtruster (einziehbar), Мониторинг  
аккумулятора (Philippi), Солнечные панели,  
Автоматический трюмный насос, Прямая розетка от  
причала, Электрическая якорная лебедка, Трап ванной, 2  
Лебедка (Andersen 28 ST), 4 Электрическая лебедка  
(Andersen 46 ST und 40 ST), Windex.

Бытовое оснащение на борту:  
Отопление (Eberspächer).

Оборудование для обеспечения безопасности:  
Радар (aktiv, Echomax Active-X-Band).

Развлечения:  
2 динамиков (Blaupunkt), Radio AM/FM (Sangean Radio),  
Привет-Fi (Radio).

Аксессуары паруса:  
Оборудование Spi, бум Furler, Backstay tensioner, Mainsheet  
traveller (im Cockpit), Жесткий Ванг (Rodkicker).

Кухня и бытовые приборы:  
Кухня (Doppelspüle), плитой (Gas, 2-flammig), Холодильник  
механического типа (Isotherm).

Дополнительные примечания:  
Складной винт с тремя лопастями  
Система вентиляции под матрасами  
Крылья и швартовочные линии

## General information

Make:	Nordborg Baadebyggeri
Model:	Nordborg 40
Year:	2011
Condition:	Used

## Engine

Engine:	Perkins-Sabre, 40 hp
Engine type:	
Fuel type:	Diesel
Fuel tank:	160 ()

## Measurements

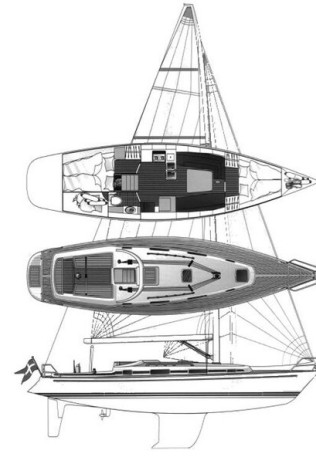
Length:	11.99 m (39.34 ft)
Beam:	3.18 m (10.43 ft)
Deep:	1.95 m (6.40 ft)

## Accommodation

Cabins:	0
Berths:	0



nordborg\_40\_photo



nordborg\_40\_drawing



Nordborg 40 2



Nordborg 40 11



Nordborg 40 5



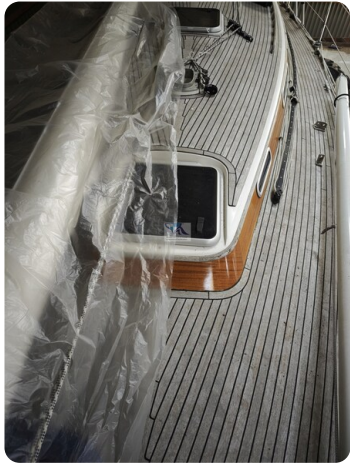
Nordborg 40 4



Nordborg 40 12



Nordborg 40 16



Nordborg 40 23



Nordborg 40 30



Nordborg 40 33



Nordborg 40 52



Nordborg 40 55



Nordborg 40 56



Nordborg 40 50



Nordborg 40 57



Nordborg 40 59



Nordborg 40 43



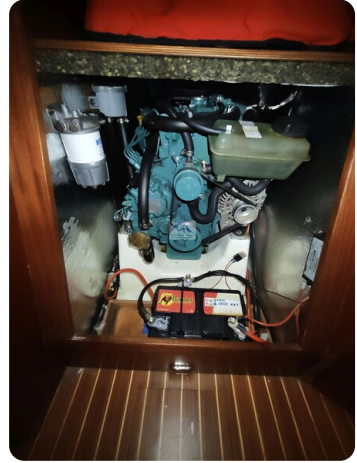
Nordborg 40 68



Nordborg 40 66



Nordborg 40 39



Nordborg 40 61

**Michael Schmidt & Partner Yachthandels GmbH**

Rübekamp 5  
25421 Pinneberg  
Germany

Phone: +49 4101 5155566

<https://www.msp-yacht.de>



**Michael Schmidt & Partner**  
**International Yachtbrokers**