



Pieter Beeldsnijder 41

€129,000 • Vollenhove Netherlands • Used • 1977

Presented by

Sjoerd Kampen
Phone: 0031(0)6-54723943

Scheepsmakelaardij Goliath

Hendrik Bulthuisweg 2
8606 KB SNEEK
Netherlands



Details

| | |
|--------------|---------------------|
| Make: | Pieter Beeldsnijder |
| Model: | 41 |
| Year: | 1977 |
| Condition: | Used |
| Engine type: | |
| Length: | 12.2 m (40.03 ft) |
| Beam: | 4 m (13.12 ft) |
| Cabins: | 0 |
| Berths: | 0 |



Scheepsmakelaar
dij Goliath



7zea.com

Description

EN

Beautiful two-master for longer stay

Beautiful seaworthy steel sailing yacht designed by Pieter Beeldsnijder. An ideal heavy built ship for long trips or to live on with lots of space on board, comfortable and very well maintained. The Vetus-Deutz engine from 2005 has only 495 engine hours. The ship is very complete with eg double helm, bow thruster, new Webasto parking heater, good equipment, washing / drying machine and many sails. The ship is now in the water in Vollenhove. Please call for more information or an appointment with our broker Richard van der Vijgh at 0031(0)622791771.

General

Steering system: double controls in cockpit and on aft deck
Other:

Steering is by a steering stand in the center cockpit and operates via a wire transmission to the quadrant mounted on the rudder stock. A second steering position is present on the aft deck and operates directly on the rudder stock. Both steering positions have a compass and the aft column is equipped with engine and bow thruster controls. The boat is registered in the ship registry with letter.

Accommodation

Material, colours: oak panelling
Curtains: colour mottled
Berths: In the forepeak is a cabin with 2 berths, in the aft cabin is a double and single bed and 1 berth by the navigation room.
Television: large TV from 2023
Other:

A Webasto central heating system with 6 radiators was installed in 2021. A wash/dry combination was also installed in the engine compartment in 2021.

Engine, electrics, water

Propulsion: 3-blade 22 x 18
Dynamo: 24 volt + additional charger
Water tank & material: 4 tanks in keel
Other:

There is an extra alternator on the engine for quick battery charging and an automatic fire extinguisher in the engine compartment.

Rig and sails

Winches: Lewmar brand serviced in 2022
Number of masts: brand Sailspaar

Equipment

Anchor windlass: Simpson brand
Other:

The underwater hull was completely bare in 2022 and a new Primocon International paint system was applied. Also, the entire exterior was repainted in 2022 in Mauritius blue.

NL

Mooie tweemaster voor langer verblijf

Mooi zeewaardig stalen zeiljacht door Pieter Beeldsnijder ontworpen. Een ideaal zwaargebouwd schip voor lange reizen of om op te wonen met veel ruimte aan boord, comfortabel en heel goed onderhouden. De Vetus-Deutz motor uit 2005 heeft slechts 495 draaiuren. Het schip is zeer compleet met oa. dubbele stuurstand, boegschroef, nieuwe Webasto

standverwarming, goede apparatuur, was/droog automaat en veel zeilen erbij. Het schip ligt nu in het water in Vollenhove. Belt u voor meer informatie of een afspraak met onze makelaar Richard van der Vijgh op 0031(0)622791771.

Algemeen

Besturing: dubbele besturing in kuip en op het achterdek
Overig:

Besturing vind plaats door een stuurstand in de middenkuip en werkt via een draad overbrenging naar het kwadrant gemonteerd op de roerkoning. Een tweede stuurstand is aanwezig op het achterdek en werkt direct op de roerkoning. Beide stuurstanden hebben een kompas en de kolom achter is v.z.v. bediening motor en boegschroef. De boot is ingeschreven in het scheepskadaster met zeebrief erbij.

Accommodatie

Materiaal, kleuren: eiken betimmering
Gordijnen: kleur gemeleerd
Slaapplaatsen: In de voorpunt is een hut met 2 slaapplaatsen, in de achterhut is een 2 persoons en 1 persoons bed en 1 slaapplek bij de navigatieruimte.
TV: grote tv uit 2023
Overig:

In 2021 is er een CV verwarming van Webasto met 6 radiatoren gemonteerd. Ook is er in 2021 een was/droog combinatie in de motorruimte aangebracht.

Motor, electra, water

Voortstuwing: 3-blads 22 x 18
Dynamo: 24 volt + extra lader
Watertank & materiaal: 4 tanks in kiel
Overig:

Er zit een extra dynamo op de motor voor het snel opladen van de accu's en een automatische brandblusser in de motorruimte.

Tuigage

Lieren: merk Lewmar in 2022 geserviced
Aantal masten: merk Sailspaar

Uitrusting

Ankerlier: merk Simpson
Overig:

Het onderwaterschip is in 2022 geheel kaal gemaakt en er is een nieuw Primocon International verfsysteem aangebracht. Tevens is de hele buitenkant opnieuw geschilderd in 2022 in de kleur Mauritius blue. Het dek heeft een anti slip verf van International. De anti fouling is van Jotun.

DE

Schöner Zweimaster für längeren Aufenthalt

Schöne seetüchtige Stahlsegelyacht, entworfen von Pieter Beeldsnijder. Ein ideales schweres Schiff für lange Reisen oder zum Leben mit viel Platz an Bord, komfortabel und sehr gut gepflegt. Der 2005er Vetus-Deutz-Motor hat nur 495 Betriebsstunden. Das Schiff ist sehr komplett mit u.a. Doppelsteuerstand, Bugstrahlruder, neuer Webasto Standheizung, guten Geräten, Wasch/Trockenmaschine und vielen Segeln. Das Schiff liegt jetzt im Wasser in Vollenhove. Für weitere Informationen oder einen Termin, rufen Sie bitte unseren Makler Richard van der Vijgh auf 0031(0)622791771.

Allgemein

Steueranlage: Doppelsteuerung im Cockpit und auf dem Achterdeck

Sonstiges:

Die Steuerung erfolgt über einen Steuerstand im mittleren Cockpit und funktioniert über eine Drahtübertragung auf den am Ruderschaft montierten Quadranten. Ein zweiter Steuerstand befindet sich auf dem Achterdeck und wirkt direkt auf den Ruderschaft. Beide Steuerstände sind mit einem Kompass ausgestattet, und an der hinteren Säule befinden sich die Bedienelemente für Motor und Bugstrahlruder. Das Boot ist im Schiffsregister eingetragen und verfügt über ein Seeschiffszeugnis.

Innenausstattung

Material, Farben: Eichenvertäfelung
Ausstattung, Gardinen: Farbe gesprenkelt
Anzahl Kojen: In der vorderen Kabine befindet sich eine Kabine mit 2 Schlafplätzen, in der hinteren Kabine ein Doppel- und ein Einzelbett und 1 Schlafplatz beim Navigationsraum.
Fernseher: großer Fernseher ab 2023
Sonstiges:

Im Jahr 2021 wurde eine Webasto-Zentralheizung mit 6 Heizkörpern eingebaut. Eine Wasch-Trocken-Kombination wurde ebenfalls 2021 im Motorraum eingebaut.

Motor, Elektrik, Wasser

Antrieb: 3-flügelig 22 x 18
Lichtmaschine: 24 Volt + zusätzliches Ladegerät
Wassertank: 4 Tanks im Kiel
Sonstiges:

Der Motor verfügt über eine zusätzliche Lichtmaschine zum schnellen Aufladen der Batterie und einen automatischen Feuerlöscher im Motorraum.

Besegelung & Rigg

Winden: Lewmar Marke gewartet in 2022
Anzahl Masten: Marke Sailspar

Zubehören

Ankerwinde: Marke Simpson
Sonstiges:

Das Unterwasserschiff wurde 2022 komplett entlackt und mit einem neuen Primacon International Anstrichsystem versehen. Auch das gesamte Äußere wurde 2022 in Mauritiusblau neu gestrichen.

FR

Un beau deux-mâts pour un long séjour

Magnifique voilier en acier en état de naviguer, conçu par Pieter Beeldsnijder. Un bateau idéal pour les longs voyages ou pour y vivre, avec beaucoup d'espace à bord, confortable et très bien entretenu. Le moteur Vetus-Deutz de 2005 n'a que 495 heures de fonctionnement. Le bateau est très complet avec une double barre à roue, un propulseur d'étrave, un nouveau système de chauffage Webasto, de bons appareils électroménagers, une machine à laver/sécher et de nombreuses voiles. Le bateau est maintenant à l'eau à Vollenhove. Pour plus d'informations ou un rendez-vous, veuillez contacter notre courtier Richard van der Vijgh au 0031(0)622791771.

Général

Système de barre: doubles commandes dans le cockpit et sur le pont arrière
Autre:

Le pilotage est assuré par un poste de pilotage situé dans le cockpit central et fonctionne par l'intermédiaire d'un câble de transmission au quadrant monté sur la mèche du gouvernail. Un second poste de pilotage est situé sur le pont arrière et fonctionne directement sur la mèche du gouvernail. Les deux postes de pilotage disposent d'un compas et la colonne arrière

est équipée de commandes pour le moteur et le propulseur d'étrave. Le bateau est inscrit au registre des navires et possède un certificat maritime.

Aménagement

Matériau, couleurs: lambris en chêne
Tapisserie, rideaux: couleur mouchetée
Couchette: Dans la cabine avant se trouve une cabine avec 2 couchettes, dans la cabine arrière un lit double et un lit simple et une couchette dans la salle de navigation.
TV: grande télévision à partir de 2023
Autre:

Un système de chauffage central Webasto avec 6 radiateurs a été installé en 2021. Un système de lavage/séchage a également été installé dans le compartiment moteur en 2021.

Moteur, électricité, eau

Transmission: 3 lames 22 x 18
Dynamo: 24 volts + chargeur supplémentaire
Réservoir d'eau: 4 réservoirs dans la quille
Autre:

Le moteur est équipé d'un alternateur supplémentaire pour une charge rapide de la batterie et d'un extincteur automatique dans le compartiment moteur.

Gréement et voiles

Winches: Entretien de la marque Lewmar en 2022
: marque Sailspar

Équipement

Guindeau: Marque Simpson
Autre:

La coque sous-marine a été entièrement mise à nu en 2022 et un nouveau système de peinture Primacon International a été appliqué. L'ensemble de l'extérieur a également été repeint en 2022 en bleu Maurice.

General information

| | |
|--------------|---------------------|
| Make: | Pieter Beeldsnijder |
| Model: | 41 |
| Year: | 1977 |
| Condition: | Used |
| Engine type: | |

Measurements

| | |
|---------|-------------------|
| Length: | 12.2 m (40.03 ft) |
| Beam: | 4 m (13.12 ft) |
| Deep: | 2.05 m (6.73 ft) |

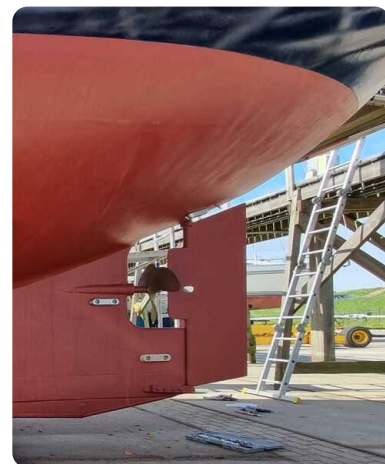
Accommodation

Cabins: 0

Berths: 0

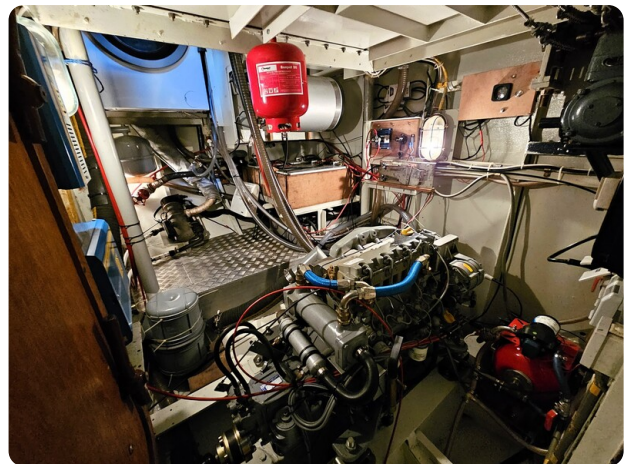
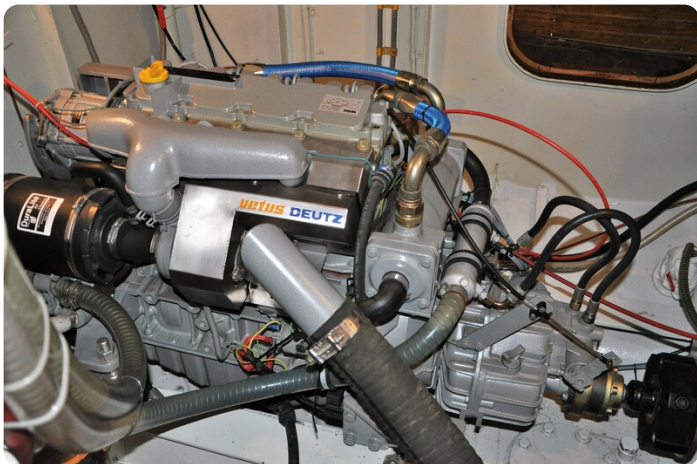
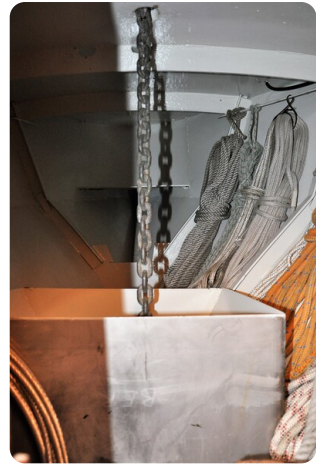
Images











Scheepsmakelaardij Goliath

Hendrik Bulthuisweg 2

8606 KB SNEEK

Netherlands

Phone: 0031(0)6-54723943

<https://www.scheepsmakelaardijgoliath.nl>

