



RIVIERA MARINE 4400 SPORT YACHT

€290,000 • Antilles Francaises France • Used • 2008

Presented by

Olivier Haroche
Phone: +34 637 510 716

Barcelona Yachting
Port Olimpic - Local 14
08005 Barcelona
Spain

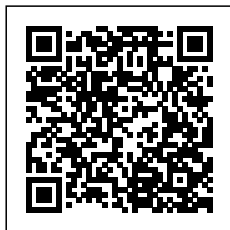


Details

Make:	RIVIERA MARINE
Model:	4400 SPORT YACHT
Year:	2008
Condition:	Used
Engine:	Volvo IPS 600 D6 435 KA, 435 hp
Engine type:	
Fuel type:	Diesel
Length:	15.12 m (49.61 ft)
Beam:	4.58 m (15.03 ft)
Cabins:	0
Berths:	0



Barcelona
Yachting



7zea.com

Description

FR

RIVIERA 4400 SPORT YACHT de 2008 - Pavillon Français - Prix TTC - Visible aux Antilles Françaises

Élégance, performance et raffinement à l'australienne

Le Riviera 4400 Sport Yacht incarne à merveille le savoir-faire du célèbre chantier naval australien Riviera, reconnu pour la robustesse, la finition et la qualité de ses yachts. Avec ses 15 mètres, ce sport yacht de croisière offre un design racé et intemporel, une carène performante et un aménagement idéal pour naviguer en tout confort sous les tropiques.

Ce bateau, parfaitement entretenu par ses propriétaires (seconde main), est tout équipé pour la croisière : climatisation, générateur, panneaux solaires, électronique haut de gamme, cuisine équipée, annexe avec moteur, plateforme hydraulique, etc.

Motorisation - Volvo IPS 600

Ce modèle est équipé de deux moteurs Volvo IPS 600 de 435 CV (in-bord diesel avec joystick), totalisant environ 1 100 heures de fonctionnement. La transmission IPS offre une excellente manœuvrabilité et une consommation optimisée. Les deux IPS ont été remplacés en 2023. L'entretien a toujours été réalisé exclusivement par Volvo.

Aménagements intérieurs

Le bateau dispose de deux cabines offrant cinq couchages au total : une cabine propriétaire avec lit double, et une cabine invités comprenant un lit double et un lit simple. Deux salles de bain avec WC électriques complètent le confort à bord. Le carré lumineux s'ouvre sur une cuisine équipée avec deux réfrigérateurs, un congélateur, un micro-ondes, une plaque vitrocéramique et un lave-vaisselle. Trois unités de climatisation, un dessalinisateur, une penderie, un chauffe-eau et de nombreux rangements assurent un confort optimal.

Extérieur et confort de vie

Le Riviera 4400 est doté d'un toit ouvrant rigide électrique, d'un cockpit en teck avec salon et table, d'un taud de soleil et d'un taud de camping. À l'avant, un bain de soleil complète les espaces de détente. La plateforme de bain est hydraulique, et on trouve également une plancha, un ice maker, un réfrigérateur extérieur, une douchette, une échelle de bain, des porte-cannes, des projecteurs sous-marins, un éclairage de cockpit et des haut-parleurs.

Équipements techniques et électroniques

Le bateau est équipé d'un groupe électrogène Onan 12 kVA, de panneaux solaires de 300 W, d'un chargeur de batteries, d'un convertisseur et de prises en 220 V, 12 V et 24 V. Il dispose également d'un guindeau électrique, de flaps, d'essuie-glaces, d'un pilote automatique Raymarine, d'un GPS Garmin 5215, d'un sondeur Garmin, d'une VHF fixe, d'une télévision, d'une stéréo, d'un compteur de chaîne et d'un compas.

Annexe et sécurité

Il est vendu avec une annexe Ultimate 260 équipée d'un moteur Mercury 9,9 CV. Un radeau de survie 6 personnes est à bord. L'antifouling et les révisions ont été effectués en décembre 2024.

À retenir

Un bateau polyvalent, fiable et élégant, idéal pour deux couples ou une famille souhaitant naviguer dans le plus grand confort aux Antilles. Facile à manœuvrer en équipage réduit, parfaitement entretenu, équipé pour la grande croisière, et prêt à partir.

N'hésitez pas à nous contacter pour plus d'informations, pour recevoir des photos HD ou organiser une visite sur place ou par WhatsApp.

EN

RIVIERA 4400 SPORT YACHT (2008) - French Flag - VAT Paid - Located in the French Caribbean

Elegance, performance and Australian refinement

The Riviera 4400 Sport Yacht perfectly embodies the craftsmanship of the renowned Australian shipyard *Riviera*, known worldwide for the strength, quality, and finishing of its yachts. Measuring 15 meters in length, this stylish and seaworthy sport yacht offers a timeless design, a high-performance hull, and a layout perfectly suited for comfortable cruising in tropical waters.

This second-hand boat has been meticulously maintained and is fully equipped for cruising: air conditioning, generator, solar panels, high-end electronics, fully fitted galley, tender with engine, hydraulic bathing platform, and more.

Engines - Volvo IPS 600

Powered by two Volvo IPS 600 engines (435 HP each - inboard diesel with joystick), with approximately 1,100 hours of operation. The IPS system provides outstanding maneuverability and fuel efficiency. Both IPS units were replaced in 2023. Engine servicing has always been carried out by Volvo.

Interior Layout

The yacht features two cabins with five berths: a master cabin with a double bed and a guest cabin with one double bed and one single bed. There are two bathrooms with electric toilets. The bright saloon includes a fully equipped kitchen with two refrigerators, a freezer, microwave, ceramic hob, and dishwasher. Three air conditioning units, a watermaker, wardrobe, water heater, and ample storage space make life onboard extremely comfortable.

Exterior and onboard comfort

Equipped with an electric hardtop, teak cockpit with seating and table, sun awning and full cockpit enclosure. At the bow, a large sunpad invites relaxation. The hydraulic bathing platform, plancha grill, ice maker, outdoor fridge, cockpit shower, swim ladder, rod holders, underwater lights, cockpit lighting, and speakers complete the comfort package.

Technical equipment and electronics

The yacht comes with an Onan 12 kVA generator, 300W solar panels, battery charger, converter, and 220V / 12V / 24V circuits. Additional equipment includes an electric windlass, trim tabs, windshield wipers, Raymarine autopilot, Garmin GPS 5215, Garmin depth sounder, fixed VHF, TV, stereo system, chain counter, and compass.

Tender and safety

Includes an Ultimate 260 tender with a Mercury 9.9 HP outboard engine. A 6-person life raft is also onboard. Antifouling and maintenance were completed in December 2024.

In summary

A versatile, reliable, and elegant yacht, ideal for two couples or a family seeking to cruise in maximum comfort in the Caribbean. Easy to handle with a small crew, well maintained, offshore equipped, and ready to sail.

Feel free to contact us for more information, HD photos, or to arrange a visit via WhatsApp or in person.

ES

EN VENTA - RIVIERA 4400 SPORT YACHT (2008) - Bandera Francesa - Precio con IVA - Ubicado en el Caribe Francés

Elegancia, rendimiento y refinamiento australiano

El Riviera 4400 Sport Yacht representa a la perfección la calidad y el saber hacer del prestigioso astillero australiano *Riviera*, conocido mundialmente por la robustez y los acabados de sus yates. Con 15 metros de eslora, este sport yacht ofrece un diseño atemporal, un casco eficaz y una distribución ideal para disfrutar del confort en la navegación por aguas tropicales.

Este barco de segunda mano ha sido cuidadosamente mantenido y está totalmente equipado para la navegación: aire acondicionado, generador, paneles solares, electrónica completa, cocina equipada, auxiliar con motor, plataforma hidráulica, entre otros.

Motorización - Volvo IPS 600

Dispone de dos motores Volvo IPS 600 (435 CV cada uno, diésel interior con joystick), con aproximadamente 1.100 horas de uso. El sistema IPS garantiza una maniobrabilidad excepcional y bajo consumo. Ambos IPS fueron reemplazados en 2023. Mantenimientos realizados exclusivamente por Volvo.

Distribución interior

Cuenta con dos cabinas y cinco plazas para dormir: una cabina principal con cama doble y una cabina de invitados con una cama doble y una individual. Dos baños con WC eléctricos. El salón es luminoso y cuenta con una cocina completamente equipada con dos neveras, congelador, microondas, placa vitrocerámica y lavavajillas. Incluye tres unidades de aire acondicionado, potabilizadora, armario, calentador de agua y múltiples espacios de almacenamiento.

Exterior y comodidad a bordo

Techo rígido eléctrico, bañera en teca con zona de estar y mesa, toldo de sol y cierre completo de la bañera. En proa, un gran solárium. Plataforma de baño hidráulica, plancha, ice maker, nevera exterior, ducha, escalera de baño, portacañas, luces submarinas, iluminación y altavoces en bañera.

Equipamiento técnico y electrónica

Generador Onan 12 kVA, paneles solares 300W, cargador de baterías, inversor, conexiones 220V / 12V / 24V. También incluye molinete eléctrico, flaps, limpiaparabrisas, piloto automático Raymarine, GPS Garmin 5215, sonda Garmin, VHF fija, TV, equipo de sonido, contador de cadena y compás.

Auxiliar y seguridad

Auxiliar Ultimate 260 con motor fuera borda Mercury 9,9 CV. Balsa salvavidas para 6 personas. Antifouling y revisiones hechos en diciembre de 2024.

En resumen

Un barco versátil, fiable y elegante, ideal para dos parejas o una familia que desea navegar con el máximo confort en el Caribe. Fácil de maniobrar con tripulación reducida, perfectamente mantenido, preparado para navegación de altura y listo para zarpar.

Contáctanos para más información, fotos en alta definición o para concertar una visita por WhatsApp o en persona.

General information

Make:	RIVIERA MARINE
Model:	4400 SPORT YACHT
Year:	2008
Condition:	Used

Engine

Engine:	Volvo IPS 600 D6 435 KA, 435 hp
Engine type:	
Fuel type:	Diesel

Measurements

Length:	15.12 m (49.61 ft)
Beam:	4.58 m (15.03 ft)
Deep:	1.2 m (3.94 ft)
Weight:	13 kg (28.66 lb)

Accommodation

Cabins:	0
Berths:	0

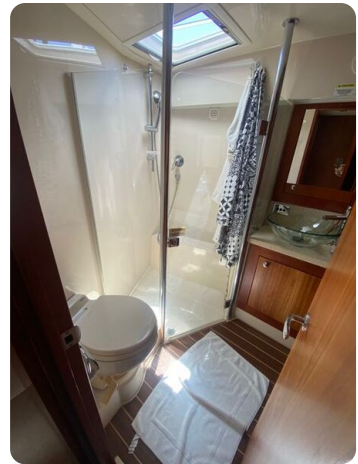
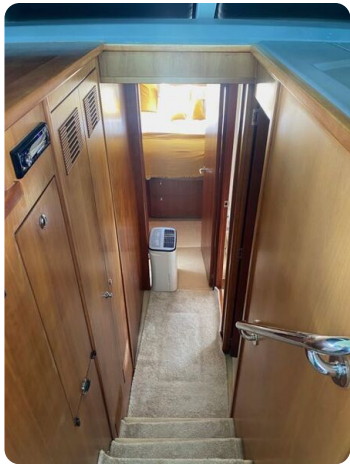
Images



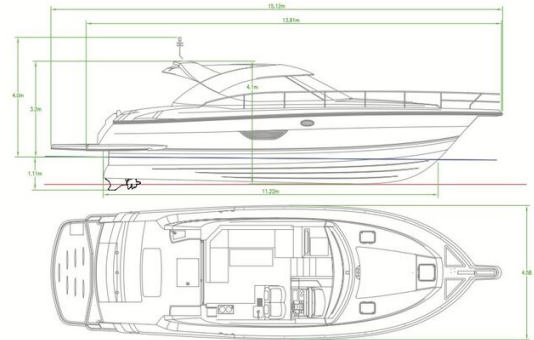












MODEL / DESCRIPTION (DIMENSIONAL)	METRIC	IMPERIAL
LENGTH OVERALL (INK PLAY & BOW SPRIT) L	15.12m	49'-7"
LENGTH OF HULL (INC CUMMERBUSS) L	13.81m	45'-4"
BEAM OVERALL (INC CUMMERBUSS) Bw	4.50m	15'-0"
DRAFT INC PROP'S L	1.15m	3'-11"
LIGHT DISPLACEMENT ~ (PRELIMINARY)	13,200kg	29,000lbs
FUEL CAPACITY (APPROX)	2000L	528 US GAL
WATER CAPACITY (APPROX)	400L	107 US GAL
HOLDING TANK CAPACITY (APPROX)	15L	40 US GAL
SLEEPING CAPACITY (PERSONS)	5	
MAX CAPACITY (PERSONS)	12	

R4400SY Principal Dimensions
ISO 8666:2002

Barcelona Yachting

Port Olímpic - Local 14

08005 Barcelona

Spain

Phone: +34 637 510 716

<https://www.barcelonayachting.com/>

