



Shogun Hausboot Mobil

€127,000 • Polen Polonia • Nuovo • 2025

Presentato da

Jan Spengler
Phone: +49 4101 5155566

**Michael Schmidt &
Partner Yachthandels
GmbH**

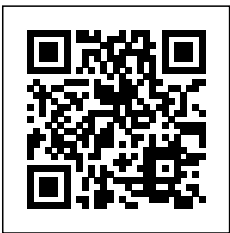
Rübekamp 5
25421 Pinneberg
Germania



**Michael Schmidt & Partner
International Yachtbrokers**

Dettagli

Costruttore:	Shogun
Modello:	Hausboot Mobil
Anno:	2025
Condizione:	Nuovo
Motore:	, 9.9 hp
Tipo di motore:	
Lunghezza:	11.11 m (36.45 ft)
Larghezza:	3.5 m (11.48 ft)
Cabine:	0
Ancoraggi:	0



Michael Schmidt &
Partner Yachthandels
GmbH



7zea.com

Descrizione

EN

The Mobile Hauboot has the following data:

Length: 11.27 m (bow 0.16 m)

Width: 3.5 m

Height: 3.5 m

Property Size: 26 m²

Terrace area: 28 m² + 7 m² + 2.5 m², upper terrace with an area of 28 m², covered with WPC, protected by a stainless steel balustrade

EQUIPMENT

Tread elements - polyethylene float dn 1000mm (2 rows), which are firmly connected to the structure from below welded construction made of hot-dip galvanized steel profiles, An under-bow terrace with balustrade, an under-technical terrace with balustrade, a technical cabinet
Facade - outer PVC kerra front panels

Protection of the surface of the upper terrace by rainproofing, bituminous sealing of the waterproof formwork panel.
Roof surface protection with PVC technology
Exterior walls of utility rooms thermally, moisture-proof and acoustically damped with polystyrene, vapour-proof foil on the inside and vapor-permeable membrane and self-adhesive insulation foam (under the façade) on the outside

Electrics: Hot and cold water: 860 litre water tank, pump, instantaneous water heater,
Heating/ventilation: air conditioning with heating function,

Sewage system / sanitary tank 860 liters (emptied at berths),

Bathroom with window: shower, washbasin, toilet bowl, cupboard,
2 x bedroom with window: double bed and bunk bed

Living room fully glazed: table, chairs, sofa, entrance door with patent lock,
Kitchenette with furniture and: sink, two-burner gas stove, refrigerator,

Supply terrace: outdoor technical cabinet (pumps, air conditioning - outdoor module).

Lower top shelf mechanically, thermally, acoustically and against moisture protected. The flooring is made of high-quality, waterproof vinyl panels and in the bathroom of ceramic tiles,
Exterior walls of the Einheit-Fassadenplatten. All walls are covered with wall panels on the inside,
Internal partition walls - acoustically damped and covered with wall panels,
Double glazed windows made of PVC, flush with the façade.
The entrance door at the bow is equipped with a patent lock,
Recumbent terraces: at the bow of the lower deck and at the stern with WPC
Helm station / hydraulics

The mobile version is now built on catamaran floats instead of rectangular floats. This offers greater stability and better driving characteristics.

Staging and technical:
2 Batteries (220Ah, 12V Gel-Batterien), Battery charger (Laderegler), Courtesy Lights (Navigationsbeleuchtung), 3 Solar panels (580Wp), Outboard Engine Support Bracket.

Domestic Facilities onboard:
Warm Water System, Inverter Air Conditioning, Inverter (12V/230V).

Kitchen and appliances:
Burner (2-flammig Gas).

IT

Il Mobile Hauboot dispone dei seguenti dati:

Lunghezza: 11,27 m (prua 0,16 m)

Larghezza: 3,5 m

Altezza: 3,5 m

Superficie abitabile: 26 m²

Superficie della terrazza: 28 m² + 7 m² + 2,5 m², terrazza superiore con una superficie di 28 m², coperta in WPC, protetta da una balaustra in acciaio inox

ATTREZZATURA

Elementi del battistrada - galleggiante in polietilene dn 1000mm (2 file), che sono saldamente collegati alla struttura dal basso
costruzione saldata in profili di acciaio zincato a caldo,
Una terrazza sottoprua con balaustra, una terrazza sottotecnica con balaustra, un armadio tecnico
Facciata - pannelli frontali esterni in PVC kerra

Protezione della superficie della terrazza superiore mediante impermeabilizzazione, sigillatura bituminosa del pannello del cassero impermeabile.

Protezione della superficie del tetto con tecnologia in PVC
Pareti esterne di locali di servizio termicamente resistenti all'umidità e smorzate acusticamente con polistirolo, pellicola resistente al vapore all'interno
e membrana permeabile al vapore e schiuma isolante autoadesiva (sotto la facciata) all'esterno

Impianto elettrico: Acqua calda e fredda: serbatoio dell'acqua da 860 litri, pompa, scaldabagno istantaneo,
Riscaldamento/ventilazione: aria condizionata con funzione di riscaldamento,

Impianto fognario / serbatoio sanitario 860 litri (svuotato agli ormeggi),

Bagno finestrato: doccia, lavabo, wc, armadio,
2 x camera da letto con finestra: letto matrimoniale e letto a castello

Soggiorno completamente vetrato: tavolo, sedie, divano, porta d'ingresso con serratura brevettata,
Angolo cottura con mobili e: lavello, fornello a gas a due fuochi, frigorifero,

Terrazza di alimentazione: armadio tecnico esterno (pompe, aria condizionata - modulo esterno).

Ripiano superiore inferiore protetto meccanicamente, termicamente, acusticamente e dall'umidità. Il pavimento è realizzato con pannelli vinilici impermeabili di alta qualità e nel bagno con piastrelle di ceramica,
Pareti esterne della Einheit-Fassadenplatten. Tutte le pareti sono rivestite con pannelli murali all'interno,
Pareti divisorie interne - acusticamente smorzate e rivestite con pannelli a parete,
Finestre con doppi vetri in PVC, a filo della facciata. La porta d'ingresso a prua è dotata di serratura brevettata,
Terrazze reclinabili: a prua del ponte inferiore e a poppa con WPC
Postazione di guida / idraulica

La versione mobile è ora costruita su galleggianti a catamarano invece che su galleggianti rettangolari. Ciò offre una maggiore stabilità e migliori caratteristiche di guida.

Allestimento tecnico e di coperta:
2 Batterie (220Ah, 12V Gel-Batterie), Caricabatterie (Laderegler), Luci di cortesia (Navigationsbeleuchtung), 3 Pannelli Solari (580Wp), Supporto motore fuoribordo.

Dotazioni domestiche di bordo:
Boiler, Clima reversibile, Inverter (12V/230V).

Cucina ed elettrodomestici:
Fornello (2-flammig Gas).

FR
Le Mobile Hauboot dispose des données suivantes :

Longueur : 11,27 m (proue 0,16 m)
Largeur : 3,5 m
Hauteur : 3,5 m
Superficie de la propriété : 26 m²
Surface de la terrasse : 28 m² + 7 m² + 2,5 m², terrasse supérieure d'une superficie de 28 m², recouverte de WPC, protégée par une balustrade en acier inoxydable

ÉQUIPEMENT

Éléments de marche - flotteur en polyéthylène dn 1000mm (2 rangées), qui sont fermement reliés à la structure par le bas construction soudée en profilés d'acier galvanisé à chaud, Une terrasse sous arc avec balustrade, une terrasse sous-technique avec balustrade, un meuble technique
Façade - panneaux extérieurs en PVC kerra

Protection de la surface de la terrasse supérieure par étanchéité à la pluie, étanchéité bitumineuse du panneau de coffrage étanche.

Protection de la surface du toit avec la technologie PVC
Murs extérieurs des locaux techniques thermiquement, étanches à l'humidité et insonorisés avec du polystyrène, film étanche à la vapeur à l'intérieur
membrane perméable à la vapeur et mousse isolante auto-adhésive (sous la façade) à l'extérieur

Electricité : Eau chaude et froide : réservoir d'eau de 860 litres, pompe, chauffe-eau instantané,
Chauffage/ventilation : climatisation avec fonction de chauffage,

Système d'assainissement / réservoir sanitaire 860 litres (vidé aux couchettes),

Salle de bain avec fenêtre : douche, lavabo, cuvette des toilettes, placard,
2 x chambre avec fenêtre : lit double et lit superposé

Salon entièrement vitré : table, chaises, canapé, porte d'entrée avec serrure brevetée,
Kitchenette avec mobilier et : évier, cuisinière à gaz deux feux, réfrigérateur,

Terrasse d'alimentation : armoire technique extérieure (pompes, climatisation - module extérieur).

Abaissez l'étagère supérieure mécaniquement, thermiquement, acoustiquement et contre l'humidité. Le revêtement de sol est composé de panneaux de vinyle imperméables de haute qualité et dans la salle de bain de carreaux de céramique,
Murs extérieurs de l'Einheit-Fassadenplatten. Tous les murs sont recouverts de panneaux muraux à l'intérieur,
Cloisons intérieures - acoustiquement amorties et recouvertes de panneaux muraux,
Fenêtres à double vitrage en PVC, au ras de la façade. La porte d'entrée à l'avant est équipée d'une serrure brevetée,
Terrasses couchées : à l'avant du pont inférieur et à l'arrière avec WPC
Poste de pilotage / hydraulique

La version mobile est désormais construite sur des flotteurs de catamaran au lieu de flotteurs rectangulaires. Cela offre une plus grande stabilité et de meilleures caractéristiques de conduite.

Equipement de pont:
2 Batteries (220Ah, 12V Gel-Batterie), Chargeur de batterie (Laderegler), Éclairage de courtoisie (Navigationsbeleuchtung), 3 Panneau solaire (580Wp), Chaise support HB.

Equipement intérieur:
Ballon d'eau chaude, Air Conditionné, Convertisseur (12V/230V).

Equipement de confort:
Cuisinière (2-flammig Gas).

DE
Das Mobile Hauboot hat folgende Daten:

Länge: 11,27 m (Vorsteven 0,16 m)
Breite: 3,5 m
Höhe: 3,5 m
Wohnfläche: 26 m²
Terrassefläche: 28 m² + 7 m² + 2,5 m², obere Terrasse mit einer Fläche von 28 m², bedeckt mit WPC, geschützt durch eine Balustrade aus Edelstahl

AUSSTATTUNG

Auftrittselemente - Polyethylenschwimmkörper dn 1000mm (2 Reihen), die von unten fest mit dem Bauwerk verbunden sind geschweißte Konstruktion aus feuerverzinkten Stahlprofilen, Eine Unter-Bugterrasse mit Balustrade, eine Unter-Technikterrasse mit Balustrade, einen Technikschränk
Fassade - äußere PVC-Kerrafrontplatten

Schutz der Oberfläche der oberen Terrasse durch Regenabdichtung, bituminöse Abdichtung der wasserfester Schalungsplatte.

Dachflächenschutz mit PVC-Technologie
Außenwände von Wirtschaftsräumen thermisch, feuchtigkeitsdicht und akustisch gedämpft mit Polystyrol, dampfdichter Folie auf der Innenseite und dampfdurchlässiger Membran und selbstklebendem Dämmschaum (unter der Fassade) auf der Außenseite

Elektrik: Warm- und Kaltwasser: 860-Liter-Wassertank, Pumpe, Durchlauferhitzer,
Heizung/Lüftung: Klimaanlage mit Heizfunktion,

Abwassersystem / Sanitär tank 860 Liter (wird an Liegeplätzen geleert),

Badezimmer mit Fenster: Dusche, Waschbecken, Toilettenschüssel, Schrank,
2 x Schlafzimmer mit Fenster: Doppelbett und Etagenbett

Wohnzimmer voll verglast: Tisch, Stühle, Sofa, Eingangstür mit Patentschloss,
Küchenzeile mit Möbel und: Spüle, Zweiflammen-Gasherd, Kühlschrank,

Versorgungsterrasse: Technikschränk im Freien (Pumpen, Klimaanlage - Außenmodul).

Unterer Deckboden mechanisch, thermisch, akustisch und gegen Feuchtigkeit geschützt. Der Bodenbelag besteht aus hochwertigen, wasserfesten Vinylplatten und im Bad aus Keramikfliesen,
Außenwände der Einheit-Fassadenplatten. Alle Wände sind auf der Innenseite mit Wandpaneelen verkleidet,
Innere Trennwände - akustisch gedämpft und mit Wandpaneelen verkleidet,
Doppelt verglaste Fenster aus PVC, bündig mit der Fassade.

Die Eingangstür am Bug ist mit einem Patentschloss ausgestattet,
Liegeterrassen: am Bug des Unterdecks und am Heck mit WPC Steuerstand / Hydraulik

Die mobile Version ist nun auf Katamaran-Schwimmern anstelle von Rechteck-Schwimmern aufgebaut. Dies bietet eine höhere Stabilität und bessere Fahreigenschaften.

Deck und technische Ausrüstung:
2 Batterien (220Ah, 12V Gel-Batterien), Batterieladegerät (Laderegler), Nachtbeleuchtung (Navigationsbeleuchtung), 3 Solarpanel (580Wp), Außenborder-Halterung.

Anlagen an Bord:
Warmwasserbereiter, Klimaanlage reverse cycle, Inverter (12V/230V).

Küchen-und Haushaltsgeräte:
Herd (2-flammig Gas).

ES
El Hauboot Móvil tiene los siguientes datos:

Eslora: 11,27 m (0,16 m de proa)
Ancho: 3,5 m
Altura: 3,5 m
Tamaño de la propiedad: 26 m²
Superficie de terraza: 28 m² + 7 m² + 2,5 m², terraza superior con una superficie de 28 m², cubierta con WPC, protegida por una balastrada de acero inoxidable

EQUIPO
Elementos de la banda de rodadura: flotador de polietileno dn 1000 mm (2 filas), que están firmemente conectados a la estructura desde abajo
construcción soldada de perfiles de acero galvanizado en caliente,
Una terraza bajo proa con balastrada, una terraza subtécnica con balastrada, un armario técnico
Fachada - paneles frontales exteriores de PVC kerra

Protección de la superficie de la terraza superior mediante protección contra la lluvia, sellado bituminoso del panel de encofrado impermeable.
Protección de la superficie del tejado con tecnología de PVC
Paredes exteriores de los lavaderos térmicas, resistentes a la humedad y acústicamente amortiguadas con poliestireno, lámina a prueba de vapor en el interior y membrana permeable al vapor y espuma aislante autoadhesiva (debajo de la fachada) en el exterior

Sistema eléctrico: Agua fría y caliente: depósito de agua de 860 litros, bomba, calentador de agua instantáneo,
Calefacción/ventilación: aire acondicionado con función de calefacción,

Sistema de alcantarillado / tanque sanitario de 860 litros (vaciado en los atracaderos),

Cuarto de baño con ventana: ducha, lavabo, taza de inodoro, armario,
2 x dormitorio con ventana: cama doble y litera

Salón totalmente acristalado: mesa, sillas, sofá, puerta de entrada con cerradura de patente,
Cocina americana con muebles y: fregadero, estufa de gas de dos quemadores, refrigerador,

Terraza de suministro: armario técnico exterior (bombas, aire acondicionado - módulo exterior).

Estante superior inferior protegido mecánicamente, térmicamente, acústicamente y contra la humedad. El suelo es de paneles vinílicos impermeables de alta calidad y en el baño

de baldosas cerámicas,
Muros exteriores de la Einheit-Fassadenplatten. Todas las paredes están cubiertas con paneles de pared en el interior, Paredes divisorias internas: acústicamente amortiguadas y cubiertas con paneles de pared,
Ventanas de doble acristalamiento fabricadas en PVC, a ras de la fachada. La puerta de entrada en la proa está equipada con una cerradura de patente,
Terrazas reclinadas: en la proa de la cubierta inferior y en la popa con WPC
Puesto de mando / sistema hidráulico

La versión móvil ahora está construida sobre flotadores de catamarán en lugar de flotadores rectangulares. Esto ofrece una mayor estabilidad y mejores características de conducción.

Equipo técnico y de cubierta:
2 Baterías (220Ah, 12V Gel-Batterien), Cargador de batería (Laderegler), Luces de cortesía (Navigationsbeleuchtung), 3 Paneles solares (580Wp), Soporte motor fueraborda.

Enseres domesticos de abodo:
Calentador, Climatizador reversible, Transformador (12V/230V).

Cocina y electrodomésticos:
Fogón (2-flammig Gas).

NL
De Mobile Hauboot beschikt over de volgende gegevens:

Lengte: 11,27 m (boeg 0,16 m)
Breedte: 3,5 m
Hoogte: 3,5 m
Oppervlakte: 26 m²
Terrasoppervlakte: 28 m² + 7 m² + 2,5 m², boventerras met een oppervlakte van 28 m², bedekt met WPC, beschermd door een roestvrijstalen balustrade

UITRUSTING
Loopvlakelementen - polyethyleen drijver dn 1000mm (2 rijen), die van onderaf stevig met de structuur zijn verbonden gelaste constructie van thermisch verzinkte stalen profielen, Een onder-boog terras met balustrade, een onder-technisch terras met balustrade, een technische kast
Gevel - buitenste PVC kerra frontpanelen

Bescherming van het oppervlak van het bovenste terras door regenbestendige, bitumineuze afdichting van de waterdichte bekistingsplaat.
Bescherming van het dakoppervlak met PVC-technologie
Buitenmuren van bijkeukens thermisch, vocht dicht en akoestisch gedempt met polystyreen, dampdichte folie aan de binnenkant
en dampdoorlatend membraan en zelfklevend isolatieschuim (onder de gevel) aan de buitenzijde

Elektra: Warm en koud water: watertank van 860 liter, pomp, doorstroomverwarmer,
Verwarming/ventilatie: airconditioning met verwarmingsfunctie,

Riolering / sanitaire tank 860 liter (geleegd op ligplaatsen),

Badkamer met raam: douche, wastafel, toiletpot, kast,
2 x slaapkamer met raam: tweepersoonsbed en stapelbed

Woonkamer volledig beglaasd: tafel, stoelen, bank, toegangsdeur met patentslot,
Kitchenette met meubel en: gootsteen, tweepits gasfornuis, koelkast,

Bevoorrading terras: technische buitenkast (pompen, airconditioning - buitenmodule).

Onderste bovenste plank mechanisch, thermisch, akoestisch en beschermd tegen vocht. De vloer is gemaakt van hoogwaardige, waterdichte vinylpanelen en in de badkamer van keramische tegels, Buitenmuren van de Einheit-Fassadenplatten. Alle wanden zijn aan de binnenzijde bekleed met wandpanelen, Inwendige scheidingswanden - akoestisch gedempt en afgedekt met wandpanelen, Dubbele beglazing van PVC, gelijk met de gevel. De toegangsdeur aan de boeg is voorzien van een patentslot, Ligterrassen: aan de boeg van het benedendek en aan het achterschip met WPC
Stuurstand / hydrauliek

De mobiele versie is nu gebouwd op catamarandrijvers in plaats van rechthoekige drijvers. Dit zorgt voor meer stabiliteit en betere rijeigenschappen.

Technische- en dekuitrusting:
2 Accu's (220Ah, 12V Gel-Batterien), Acculader (Laderegler), Sfeerverlichting (Navigationsbeleuchtung), 3 Zonnepanelen (580Wp), Buitenboordmotor motorsteun.

Huishoudelijke apparatuur aan boord:
Warmwater boiler, Inverter airconditioning, Omvormer (12V/230V).

Keuken & Apparatuur:
Fornuis (2-flammig Gas).

RU
Мобильный Hauboot имеет следующие данные:

Длина: 11,27 м (носовая 0,16 м)
Ширина: 3,5 м
Высота: 3,5 м
Размер недвижимости: 26 м2
Площадь террасы: 28 м2 + 7 м2 + 2,5 м2, верхняя терраса площадью 28 м2, покрыта ДПК, защищена балюстрадой из нержавеющей стали

ОБОРУДОВАНИЕ

Элементы протектора - полиэтиленовая терка ду 1000мм (2 ряда), которые прочно крепятся к конструкции снизу сварная конструкция из стальных профилей горячего цинкования, Подносковая терраса с балюстрадой, подтехнологичная терраса с балюстрадой, технический кабинет Фасад - наружные лицевые панели из ПВХ керна

Защита поверхности верхней террасы с помощью защиты от дождя, битумной герметизации гидроизоляционного щита опалубки.

Защита поверхности крыши с помощью технологии ПВХ Наружные стены подсобных помещений термические, влагостойкие и акустически демпфирующие полистиролом, с внутренней стороны пароизоляционная пленка и паропроницаемая мембрана и самоклеящаяся изоляционная пена (под фасадом) снаружи

Электрика: горячая и холодная вода: бак для воды на 860 литров, насос, проточный водонагреватель, Отопление/вентиляция: кондиционер с функцией обогрева,

Канализационная система / санитарный бак 860 литров (опорожняется на причалах),

Ванная комната с окном: душ, умывальник, унитаз, шкаф, 2 спальни с окном: двуспальная кровать и двухъярусная кровать

Гостиная полностью застеклена: стол, стулья, диван,

входная дверь с патентованным замком, Мини-кухня с мебелью и: раковиной, двухконфорочной газовой плитой, холодильником,

Подводящая терраса: наружный технический шкаф (насосы, кондиционер - наружный модуль).

Нижняя верхняя полка механически, термически, акустически и защищена от влаги. Напольное покрытие выполнено из качественных, водонепроницаемых виниловых панелей, а в ванной комнате из керамической плитки, Наружные стены улицы Einheit-Fassadenplatten. Все стены изнутри покрыты стеновыми панелями, Внутренние перегородки - акустически демпфированные и покрытые стеновыми панелями, Стеклопакеты из ПВХ, вровень с фасадом. Входная дверь в носовой части оснащена лакированным замком, Лежачие террасы: в носовой части нижней палубы и на корме с ДПК
Пост управления / гидравлика

Мобильная версия теперь построена на катамаранных поплавках вместо прямоугольных. Это обеспечивает большую устойчивость и лучшие ходовые качества.

Техническое оснащение и оснащение палубы:
2 аккумулятора (220Ah, 12V Gel-Batterien), Зарядное устройство (Laderegler), любезность фонари (Navigationsbeleuchtung), 3 Солнечные панели (580Wp), Устройство двигателя за бортом.

Бытовое оснащение на борту:
котлом, Установка климат реверс, Инвертер (12V/230V).

Кухня и бытовые приборы:
плитой (2-flammig Gas).

Informazione generale

Costruttore:	Shogun
Modello:	Hausboot Mobil
Anno:	2025
Condizione:	Nuovo

Motore

Motore:	, 9.9 hp
Tipo di motore:	

Misure

Lunghezza:	11.11 m (36.45 ft)
Larghezza:	3.5 m (11.48 ft)
Profondo:	0.85 m (2.79 ft)
Peso:	0 kg (0.00 lb)

Alloggio

Cabine:	0
Ancoraggi:	0

Immagini



Hausboot Mobil_6



Hausboot Mobil_7



Hausboot Mobil_1



Hausboot Mobil_2



Hausboot Mobil_3



Hausboot Mobil_4



Hausboot Mobil_5



Hausboot Mobil_15



Hausboot Mobil_8



Hausboot Mobil_9



Hausboot Mobil_10



Hausboot Mobil_11



Hausboot Mobil_12



Hausboot Mobil_13



Hausboot Mobil_14



Hausboot Mobil_16



Hausboot Mobil_17



Hausboot Mobil_18



Hausboot Mobil_19



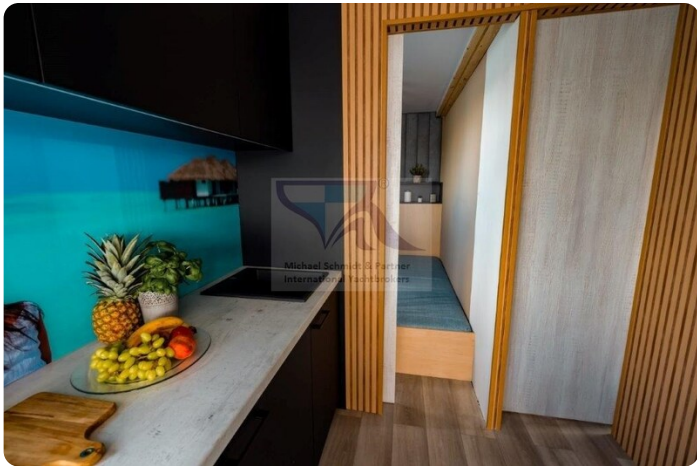
Hausboot Mobil_21



Hausboot Mobil_23



Hausboot Mobil_24



Hausboot Mobil_25



Hausboot Mobil_27

Michael Schmidt & Partner Yachthandels GmbH

Rübekamp 5
25421 Pinneberg
Germania

Telefono: +49 4101 5155566

<https://www.msp-yacht.de>



Michael Schmidt & Partner
International Yachtbrokers