



# Stalen Kits 11.25

€49,995 • Kampen Netherlands • Used • 1977

## Presented by

Sjoerd Kampen  
Phone: 0031(0)6-54723943

## Scheepsmakelaardij Goliath

Hendrik Bulthuisweg 2  
8606 KB SNEEK  
Netherlands



## Details

Make:	Stalen Kits
Model:	11.25
Year:	1977
Condition:	Used
Engine type:	
Length:	11.25 m (36.91 ft)
Beam:	3 m (9.84 ft)
Cabins:	0
Berths:	0



Scheepsmakelaar  
dij Goliath



7zea.com

# Description

---

EN

Beautiful and seaworthy classic long keeler.

For sale a really beautiful G. Kroes designed seaworthy long keeler. The ship has a flat transom and attached rudder. After having lovingly sailed and maintained the ship for 33 years, it is now time for the owner to say goodbye to the Halve Maen.

Are you looking for a solid seaworthy ship, then a viewing is definitely worthwhile.

## General

Rudder: Teak and Iroko

Ballast: lead

Vertical clearance: headroom is +/-

Hull number: There are 2 built of steel

Other:

## Construction

Hull 5 mm steel, deck and superstructure Teak, rudder Teak and Iroko, cockpit in stainless steel sheet material 5 mm, bowsprit stainless steel, hull tort below the waterline insulated 5 cm thickness.

## Accommodation

Material, colours: Interior paneling in teak

Berths: 4 cages with sling sails

Cooker & fuel: 3 burner Tayler 030 with baking oven

Other:

Electric lighting and Petromax lamps.

## Engine, electrics, water

Propulsion: with adjustable pitch.

Water system: double stainless steel spoelbak

Water tank & material: 2 water tanks total 180 liters

## Rig and sails

Mizzen: 2 x

Genoa: 2 x

Jib: 2 x

Flying jib: 1 x

## Navigation and electronics

Windvane steering: Aries windvane steering gear.

Other:

Comprehensive Fuse Box with circuit breakers.

## Equipment

Dinghy: Rubber boat

Other:

Sun awning and winter cover.

## Safety

Other:

Safety line on deck.

NL

Prachtige en zeewaardige klassieke langkieler.

Te koop een werkelijk prachtige door G. Kroes ontworpen zeewaardige langkieler. Het schip heeft een platte spiegel en aangehangen roer. Na 33 jaar het schip met liefde te hebben gevaren en onderhouden is het nu tijd voor de eigenaar om

afscheid te nemen van de Halve Maen.

Bent u op zoek naar een solide zeewaardig schip, dan is een bezichtiging zeker de moeite waard.

## Algemeen

Roer: Teak en Iroko

Ballast: lood

Doorvaarthoogte normaal: doorvaarthoogte is +/-

Bouwnummer: Er zijn er 2 van staal gebouwd

Overig:

## Constructie

Romp 5 mm staal, dek en opbouw Teak, roer Teak en Iroko, kuip in rvs plaatmateriaal 5 mm, boegspriet rvs, romp tort onder de waterlijn geïsoleerd 5 cm dikte.

Internationale meetbrief aanwezig.

Lengte over all 11.23, Lente romp 10.34, Lente waterlijn 8.32

## Accommodatie

Materiaal, kleuren: Interieur betimmering in teak

Slaapplaatsen: 4 kooien met slingerzeilen

Kooktoestel & brandstof: 3 pits Tayler 030 met bakoven

Overig:

Electrische verlichting en Petromax lampen.

## Motor, electra, water

Voortstuwing: met verstelbare spoed.

Watersysteem: dubbele rvs spoelbak

Watertank & materiaal: 2 watertanks totaal 180 liter

## Tuigage

Bezaan: 2 x

Genua: 2 x

Fok: 2 x

Kluiver: 1 x

## Navigatie en electronica

Windvaanbesturing: Aries windvaan stuurinrichting.

Overig:

Uitgebreide Zekeringskast met automaten.

## Uitrusting

Bijboot: Rubberboot

Overig:

Zonnetent en winterdekzeil.

## Veiligheid

Overig:

Veiligheidslijn aan dek.

DE

Schöner und seetüchtiger klassischer Langkieler.

Zum Verkauf steht ein wirklich schöner, seetüchtiger Langkieler nach dem Entwurf von G. Kroes. Das Schiff hat einen flachen Heckspiegel und ein befestigtes Ruder. Nachdem das Schiff 33 Jahre lang mit viel Liebe gesegelt und gewartet wurde, ist es nun für den Eigner an der Zeit, sich von der Halve Maen zu verabschieden.

Wenn Sie auf der Suche nach einem soliden, seetüchtigen Schiff sind, lohnt sich eine Besichtigung auf jeden Fall.

## Allgemein

Ruder: Teak und Iroko  
Ballast (kg): Führung  
Durchfahrthöhe (m): Kopffreiheit ist +/-  
Baunummer: Es sind 2 aus Stahl gebaut  
Sonstiges:

## Bauwesen

Rumpf 5 mm Stahl, Deck und Aufbauten Teak, Ruder Teak und Iroko, Cockpit in Edelstahlblech 5 mm, Bugspriet Edelstahl, Rumpfpfanzner unterhalb der Wasserlinie isoliert 5 cm dick.

## Innenausstattung

Material, Farben: Innenverkleidung aus Teakholz  
Anzahl Kojen: 4 Käfige mit Schlingensegeln  
Kocher: 3-Brenner Tayler 030 mit Backofen  
Sonstiges:

Elektrische Beleuchtung und Petromax-Lampen.

## Motor, Elektrik, Wasser

Antrieb: Mit einstellbarem Abstand.  
Wasserdruckanlage: Doppelter Edelstahl-Liner  
Wassertank: 2 Wassertanks mit insgesamt 180 Litern

## Besegelung & Rigg

Besan: 2 x  
Genua: 2 x  
Fock: 2 x  
Klüver: 1 x

## Nautische Instrumente

Windfahnensteuerung: Aries Windfahnensteueranlage.  
Sonstiges:

Umfassender Sicherungskasten mit Schutzschaltern.

## Zubehören

Beiboot: Gummiboot  
Sonstiges:

Sonnendach und Winterschutz.

## Sicherheit

Sonstiges:

Sicherheitsleine an Deck.

FR

Beau quillard classique en état de navigabilité.

A vendre un très beau quillard marin conçu par G. Kroes. Le navire a un tableau arrière plat et un gouvernail attaché. Après avoir amoureuxment navigué et entretenu le navire pendant 33 ans, il est maintenant temps pour le propriétaire de dire au revoir au Halve Maen.

Si vous êtes à la recherche d'un navire solide et en état de naviguer, une visite vaut vraiment la peine.

## Général

Gouvernail: Teck et Iroko  
Lest: plomb  
Tirant d'air: La marge de manœuvre est de +/-  
Numéro de construction: Il existe 2 types d'acier  
Autre:

## Construction

Coque en acier de 5 mm, pont et superstructure en Teck, gouvernail en Teck et Iroko, cockpit en tôle d'acier inoxydable

de 5 mm, bout-dehors en acier inoxydable, tort de coque sous la ligne de flottaison isolé de 5 cm d'épaisseur.

## Aménagement

Matériau, couleurs: Revêtement intérieur en teck  
Couchette: 4 cages avec voiles d'élingage  
Cuisinière: 3 brûleurs Tayler 030 avec four  
Autre:

Éclairage électrique et lampes Petromax.

## Moteur, électricité, eau

Transmission: Avec un pas réglable.  
Système de pression d'eau: double revêtement en acier inoxydable  
Réservoir d'eau: 2 réservoirs d'eau de 180 litres au total

## Grément et voiles

Artimon: 1 x  
Génois: 2 x  
Foc: 2 x

## Navigation et électronique

Régulateur d'allure: Mécanisme d'orientation de la girouette  
Aries.  
Autre:

Boîte à fusibles complète avec disjoncteurs.

## Équipement

Embarcation auxiliaire: Bateau en caoutchouc  
Autre:

Couverture solaire et couverture hivernale.

## Sécurité

Autre:

Ligne de sécurité sur le pont.

## General information

Make:	Stalen Kits
Model:	11.25
Year:	1977
Condition:	Used
Engine type:	

## Measurements

Length:	11.25 m (36.91 ft)
Beam:	3 m (9.84 ft)
Deep:	1.65 m (5.41 ft)

## Accommodation

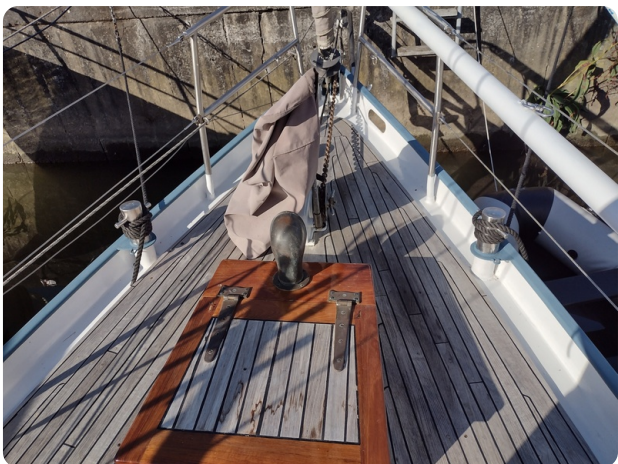
Cabins: 0

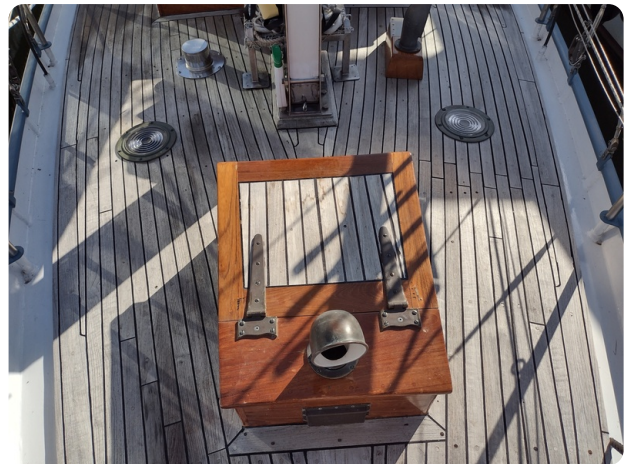
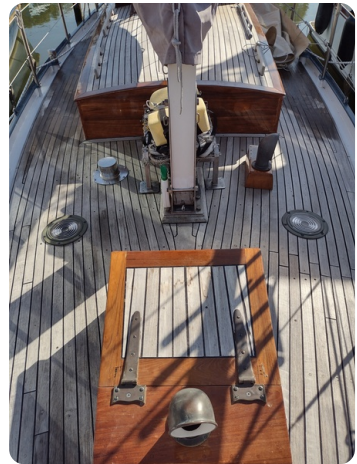
Berths: 0

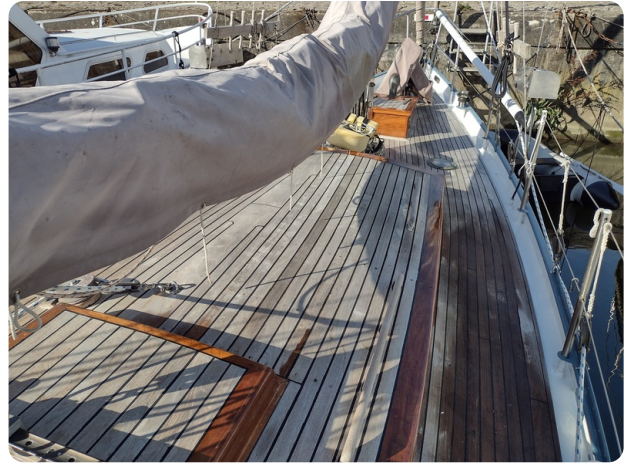
## Images

---

















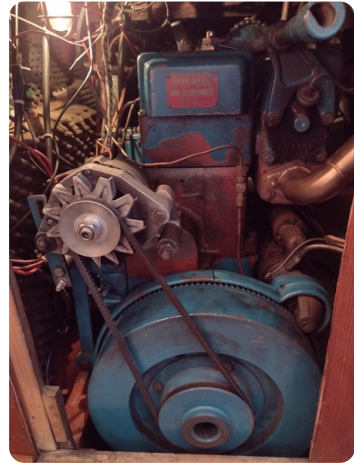
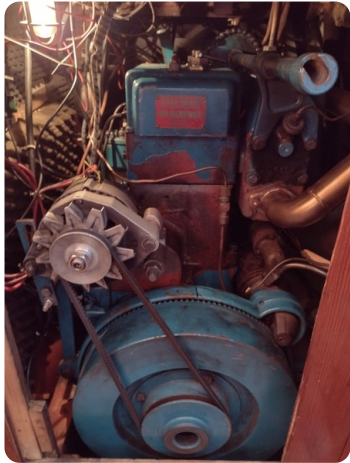




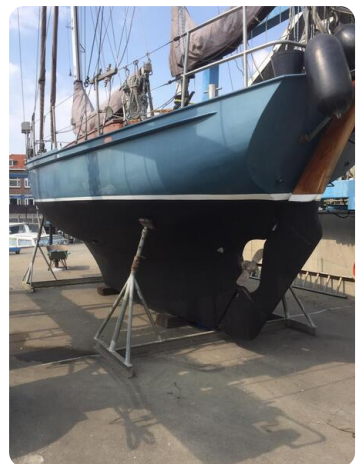
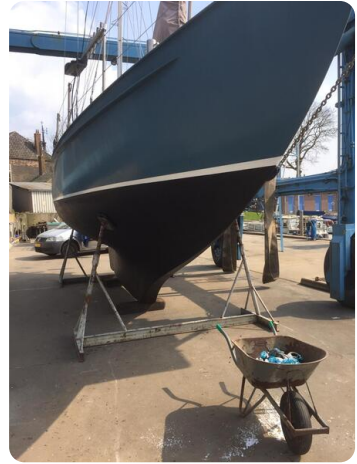












**Scheepsmakelaardij Goliath**

Hendrik Bulthuisweg 2

8606 KB SNEEK

Netherlands

Phone: 0031(0)6-54723943

<https://www.scheepsmakelaardijgoliath.nl>

