



Tholense Schouw 8.54

€24,500 • Heeg Netherlands • Used • 1956

Presented by

Sjoerd Kampen
Phone: 0031(0)6-54723943

Scheepsmakelaardij Goliath

Hendrik Bulhuisweg 2
8606 KB SNEEK
Netherlands



Details

Make:	Tholense Schouw
Model:	8.54
Year:	1956
Condition:	Used
Engine type:	
Length:	8.54 m (28.02 ft)
Beam:	2.83 m (9.28 ft)
Cabins:	0
Berths:	0



Scheepsmakelaar
dij Goliath



7zea.com

Description

EN

Beautiful Tholense Schouw

Beautifully restored classic 1956 Tholense schouw with a 1987 Mitsubishi diesel engine.

This Tholense schouw the Vrouwe Johanna was bought by the current owner around 1985. After a few years, the ship was taken to Lake Garda in northern Italy, where the boat remained until early 2010. During this period the ship was extensively restored by an Italian shipyard specialized in restoring antique ships. No expense was spared. The boat was completely sandblasted and all weak spots in the hull were removed and fitted with new steel. A new rudder has also been made and the deck has been fitted with teak. The cabin has a beautifully painted interior worthy of a Lemster barge.

In 2011 it was decided to bring the boat back to the Netherlands (Heeg). Since 2011 the boat has been professionally maintained at Jachtwerf Piersma, now Jachtwerf Wind and Water in Heeg. Here, among other things, new daggerboards have been made, the ironing installation for the mast has been removed from the foredeck and new, better windows have been installed. Other work done: Blocks checked, main sheet block checked, tiller adjusted, modern blocks replaced with blocks with outside fittings, teak steps on rudder, flagpole with knob, cockpit floor parts checked, blocks and spars varnished, wrestling pole varnished gold. other paint and varnish work checked, ropes checked, leatherwork gaff and boom replaced.

Are you looking for a beautiful flat bottom in this length then the ship is definitely worth a visit. The ship lies until sale in a covered warehouse.

More pictures and photos of the interior will follow soon.

For info or a viewing appointment call 0031 (6)15277464.

NL

Prachtige Tholense Schouw

Prachtig gerestaureerde klassieke Tholense schouw uit 1956 met een Mitsubishi dieselmotor uit 1987.

Deze Tholense schouw de Vrouwe Johanna werd rond 1985 door de huidige eigenaar gekocht. Na een paar jaar is het schip naar het Gardameer in Noord-Italië gebracht, waar de boot tot begin 2010 is gebleven. In deze periode is het schip uitvoerig gerestaureerd door een Italiaanse werf die gespecialiseerd is in het herstellen van antieke schepen. Kosten nog moeite zijn gespaard. De boot is geheel blank gezandstraald en alle zwakke plekken in de huid zijn verwijderd en van nieuw staal voorzien. Ook is er een nieuw roer gemaakt en het dek is van een teak voorzien. De kajuit is van een prachtig gelakt een Lemster aak waardig interieur voorzien.

In 2011 is besloten de boot weer naar Nederland (Heeg) te brengen. Sinds 2011 is de boot professioneel onderhouden bij Jachtwerf Piersma, nu jachtwerf Wind en Water in Heeg. Hier zijn o.a. nieuwe zwaarden gemaakt, de strijkinstallatie voor de mast is van het voordek verwijderd en er zijn nieuwe, betere ramen geplaatst. Overige verrichte werkzaamheden: Blokken nagekeken, grootschootblok nagekeken, helmstok aangepast, moderne blokken vervangen door blokken met buitenbeslag, teak traptreden op roer, vlaggenstok met knop, vloerdelen kuip nagelopen, blokken en rondhouten gelakt, worstelstok

goud gelakt. overig verf en lakwerk nagelopen, touwwerk gecontroleerd, leerwerk gaffel en giek vervangen.

Bent u op zoek naar een mooie platbodem in deze lengte dan is het schip zeker een bezichtiging waard. Het schip ligt tot verkoop in een overdekte bedrijfshal.

Voor info of een bezichtigingsafspraak bel 0031 (6)15277464.

DE

Schöne Tholense Schouw

Wunderschön restaurierter Tholense-Klassiker von 1956 mit einem Mitsubishi-Dieselmotor von 1987.

Diese Tholense-Schouw, die Vrouwe Johanna, wurde vom heutigen Besitzer um 1985 gekauft. Nach ein paar Jahren wurde das Boot an den Gardasee in Norditalien gebracht, wo es bis Anfang 2010 blieb. In dieser Zeit wurde das Schiff von einer italienischen Werft, die auf die Restaurierung antiker Schiffe spezialisiert ist, umfassend restauriert. Es wurden keine Kosten gescheut. Das Boot wurde komplett weiß sandgestrahlt und alle Schwachstellen im Rumpf wurden entfernt und mit neuem Stahl versehen. Auch ein neues Ruder wurde angefertigt, und das Deck wurde mit Teakholz ausgestattet. Die Kabine erhielt eine wunderschön lackierte Innenausstattung, die einer Lemster Aak würdig ist.

Im Jahr 2011 wurde beschlossen, das Boot zurück in die Niederlande (Heeg) zu bringen. Seit 2011 wird das Boot bei Jachtwerf Piersma, jetzt Jachtwerf Wind en Water in Heeg, professionell gewartet. Unter anderem wurden hier neue Schwerter angefertigt, die Mastbügelanlage auf dem Vorschiff entfernt und neue, bessere Fenster eingebaut. Andere Arbeiten: Blöcke geprüft, Großschotblock geprüft, Pinne justiert, moderne Blöcke durch Blöcke mit Außenbeschlägen ersetzt, Teakholzstufen am Ruder, Flaggenmast mit Knauf, Cockpitboden geprüft, Blöcke und Spieren lackiert, Ringmast goldfarben lackiert. sonstige Farb- und Lackarbeiten geprüft, Seile geprüft, Lederarbeiten Gaffel und Baum ersetzt.

Wenn Sie auf der Suche nach einem schönen Plattbodenschiff in dieser Länge sind, ist das Schiff sicherlich einen Besuch wert. Das Schiff befindet sich bis zum Verkauf in einer überdachten Lagerhalle.

Weitere Fotos und Bilder von der Innenausstattung folgen in Kürze.

Für Informationen oder einen Besichtigungstermin rufen Sie an unter 0031 (6)15277464.

FR

Belle Tholense Schouw

Schouw Tholense classique de 1956 magnifiquement restauré avec un moteur diesel Mitsubishi de 1987.

Ce schouw de Tholense, le Vrouwe Johanna, a été acheté par le propriétaire actuel vers 1985. Après quelques années, le bateau a été emmené au lac de Garde, dans le nord de l'Italie, où il est resté jusqu'au début de 2010. Pendant cette période, le navire a été largement restauré par un chantier italien spécialisé dans la restauration de navires anciens. Aucune dépense n'a été épargnée. Le bateau a été entièrement sablé en blanc et tous les points faibles de la coque ont été retirés et

équipés d'un nouvel acier. Un nouveau gouvernail a également été fabriqué et le pont a été équipé de teck. La cabine a reçu un intérieur magnifiquement verni, digne d'un aak Lemster.

En 2011, il a été décidé de ramener le bateau aux Pays-Bas (Heeg). Depuis 2011, le bateau est entretenu de manière professionnelle chez Jachtwerf Piersma, maintenant Jachtwerf Wind en Water à Heeg. Entre autres choses, de nouvelles dérives y ont été fabriquées, le système de repassage du mât a été retiré du pont avant et de nouvelles fenêtres, plus performantes, ont été installées. Autres travaux effectués : Blocs vérifiés, bloc d'écoute principal vérifié, barre franche ajustée, blocs modernes remplacés par des blocs avec équipement extérieur, marches en teck sur le gouvernail, mât de pavillon avec bouton, planchers du cockpit vérifiés, blocs et espars vernis, mât de lutte verni or. autres travaux de peinture et vernis vérifiés, cordages vérifiés, gainage et bôme remplacés.

Si vous êtes à la recherche d'un joli bateau à fond plat dans cette longueur, le navire vaut certainement la peine d'être visité. Le navire est dans un hall de stockage couvert jusqu'à la vente.

D'autres photos et images de l'intérieur suivront bientôt.

Pour plus d'informations ou pour un rendez-vous de visite, appelez le 0031 (6)15277464.

General information

Make:	Tholense Schouw
Model:	8.54
Year:	1956
Condition:	Used
Engine type:	

Measurements

Length:	8.54 m (28.02 ft)
Beam:	2.83 m (9.28 ft)
Deep:	0.6 m (1.97 ft)

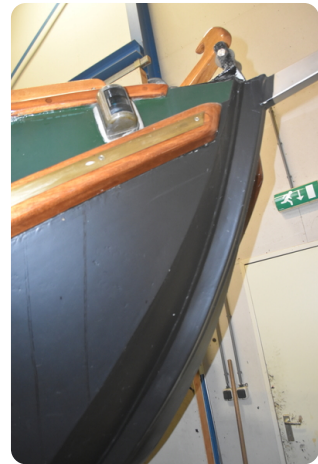
Accommodation

Cabins:	0
Berths:	0

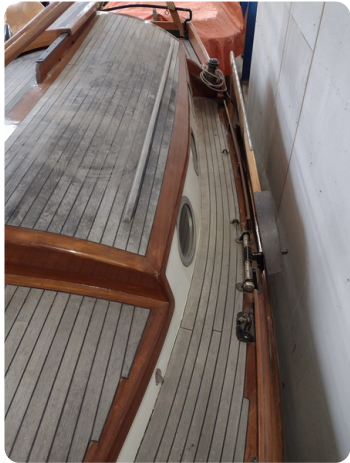
Images

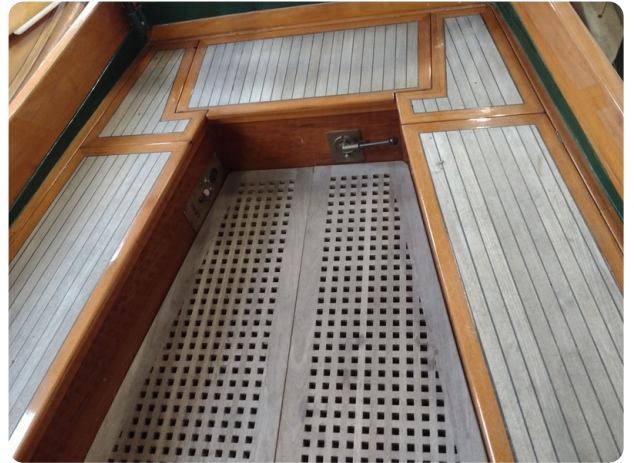




































Scheepsmakelaardij Goliath

Hendrik Bulthuisweg 2

8606 KB SNEEK

Netherlands

Phone: 0031(0)6-54723943

<https://www.scheepsmakelaardijgoliath.nl>

