

Woonschip Ex Vrachtschip

€95,000 • Rotterdam Netherlands • Used • 1909

Presented by

Sjoerd Kampen
Phone: 0031(0)6-54723943

Scheepsmakelaardij Goliath

Hendrik Bulthuisweg 2
8606 KB SNEEK
Netherlands

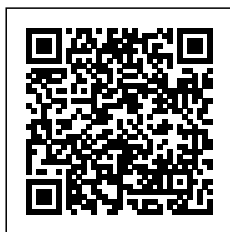


Details

Make:	Woonschip
Model:	Ex Vrachtschip
Year:	1909
Condition:	Used
Engine type:	
Length:	38 m (124.67 ft)
Beam:	5.76 m (18.90 ft)
Cabins:	0
Berths:	0



Scheepsmakelaar
dij Goliath



7zea.com

Description

EN

Houseboat with tolerated mooring in Rotterdam

Houseboat of 38 mtr.

Ship was recently purchased but due to changing plans of the owner (emigration) the ship is sold.

Berth is Rotterdam where the ship is tolerated for the time being.

Ship has in the accommodation CV installed on gas, can also heat on electricity 24 kwh.

New distribution board available.

Ship has served for years as space for a church community.

Volvo Penta 200 hp

Are 2 auxiliary engines present a Lister and an Onan.

CVO is recently expired.

General

Windows: Aluminium window profiles

Ballast: Concrete on the plane

NL

Woonschip met gedoog ligplaats in Rotterdam

Woonschip van 38 mtr.

Schip is recent aangekocht maar door het veranderen van de plannen van de eigenaar (emigratie) wordt het schip verkocht.

Ligplaats is Rotterdam waar het schip voorlopig wordt gedoogd.

Schip heeft in de accommodatie CV geïnstalleerd op gas, kan ook op electra verwarmen 24 kwh.

Nieuwe groepenkast aanwezig.

Schip heeft jaren dienst gedaan als ruimte voor een kerkelijke gemeenschap.

Volvo Penta 200 pk

Grote compressor en agregaat aanwezig.

Er is geen CVO aanwezig.

Algemeen

Ramen: Aluminium raamprofielen

Ballast: Beton op het vlak

DE

Hausboot mit geduldetem Liegeplatz in Rotterdam

Hausboot von 38 mtr.

Das Schiff wurde vor kurzem gekauft, wird aber wegen der veränderten Pläne des Eigentümers (Auswanderung) verkauft.

Liegeplatz ist Rotterdam, wo das Schiff für die Zeit geduldet wird.

Schiff hat in der Unterkunft CV auf Gas installiert, kann auch auf Strom 24 kwh heizen.

Neue Verteilertafel vorhanden.

Schiff hat seit Jahren als Raum für eine Kirchengemeinde gedient.

Volvo Penta 200 PS

Sind 2 Hilfsmotoren vorhanden ein Lister und ein Onan.

CVO ist vor kurzem abgelaufen.

Allgemein

Fenster: Aluminium-Fensterprofile

Ballast (kg): Beton im Flugzeug

FR

Houseboat avec amarrage toléré à Rotterdam

Bateau-logement de 38 mtr.

Le bateau a été acheté récemment mais en raison d'un changement de plan du propriétaire (émigration), le bateau est en train d'être vendu.

Le poste d'amarrage est à Rotterdam où le bateau est toléré pour le moment.

Le bateau est équipé d'un système de chauffage au gaz dans le logement, et peut également chauffer à l'électricité (24 kwh).

Nouveau tableau de distribution disponible.

Le bateau a servi pendant des années comme espace pour une communauté religieuse.

Volvo Penta 200 hp

Deux moteurs auxiliaires sont présents : un Lister et un Onan.

Le CVO a récemment expiré.

Général

Vitres: Profilés de fenêtres en aluminium

Lest: Béton sur l'avion

General information

Make:	Woonschip
Model:	Ex Vrachtschip
Year:	1909
Condition:	Used
Engine type:	

Measurements

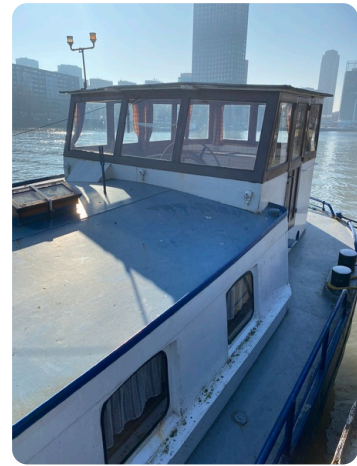
Length:	38 m (124.67 ft)
Beam:	5.76 m (18.90 ft)
Deep:	0.87 m (2.85 ft)

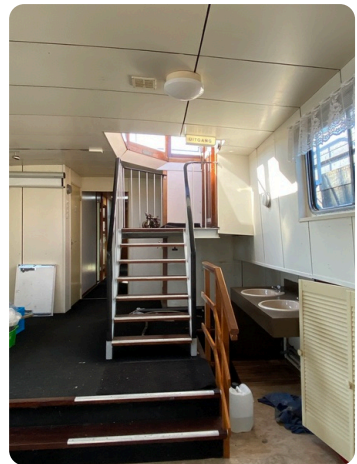
Accommodation

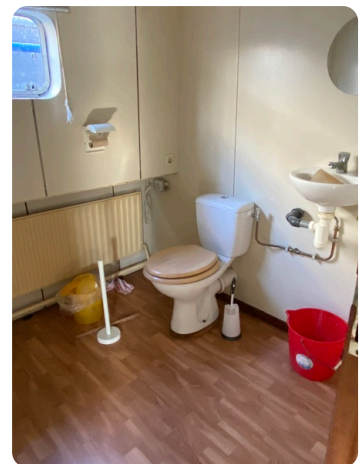
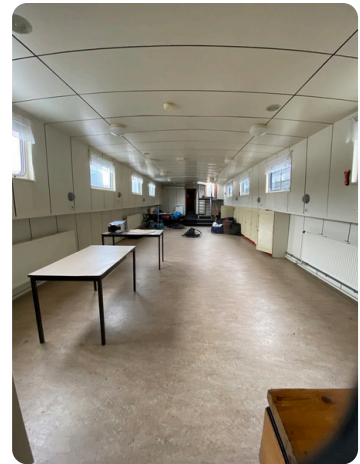
Cabins:	0
Berths:	0

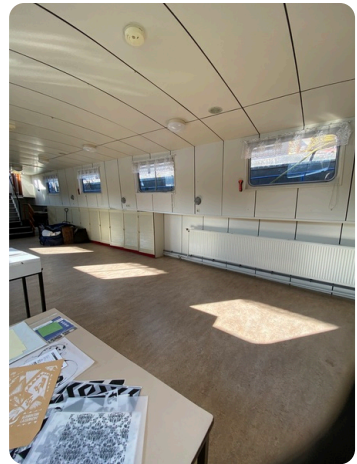
Images

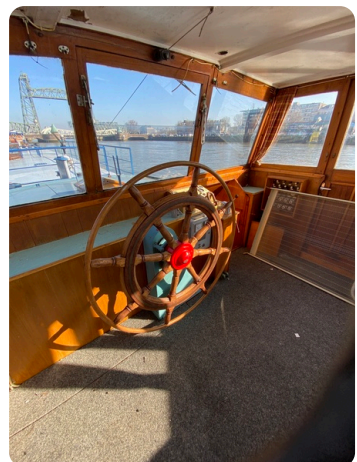




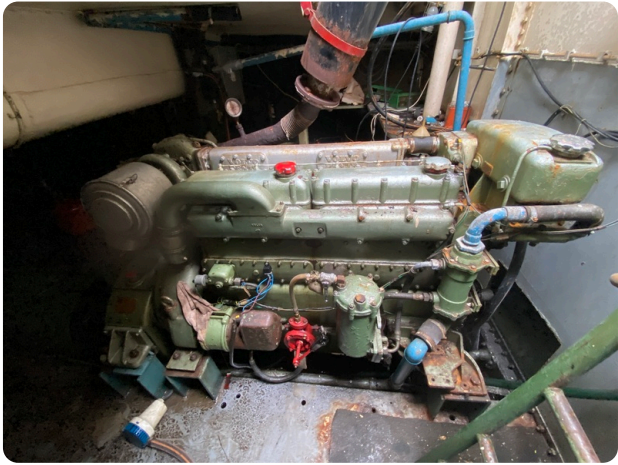
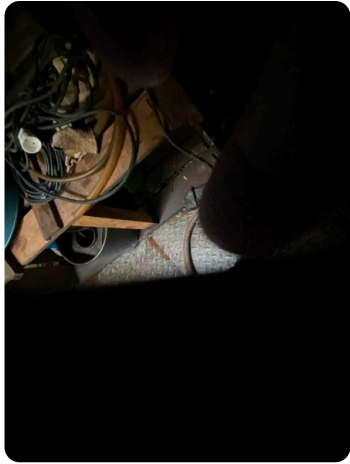


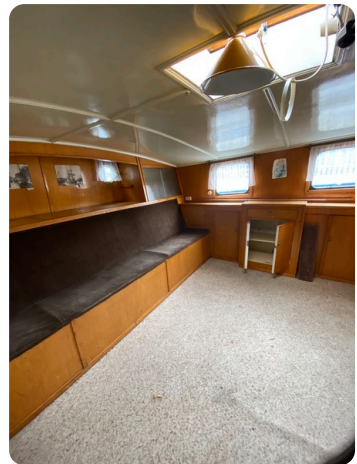
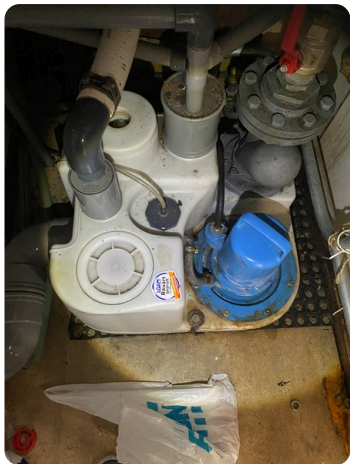




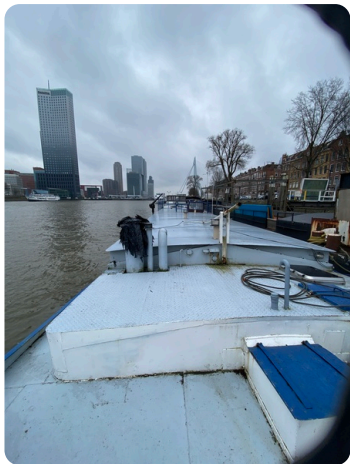
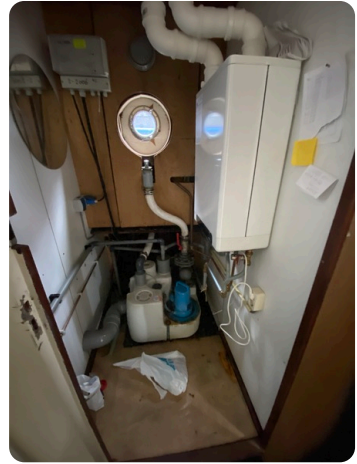














Scheepsmakelaardij Goliath

Hendrik Bulthuisweg 2

8606 KB SNEEK

Netherlands

Phone: 0031(0)6-54723943

<https://www.scheepsmakelaardijgoliath.nl>

